

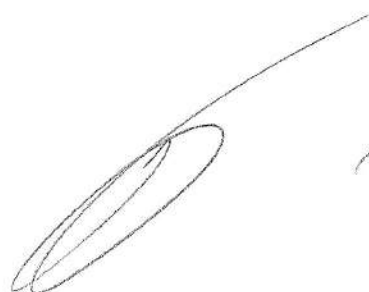

МИНИСТЕРСТВО ПРИРОДНЫХ РЕСУРСОВ И ЭКОЛОГИИ
РОССИЙСКОЙ ФЕДЕРАЦИИ
ФЕДЕРАЛЬНОЕ ГОСУДАРСТВЕННОЕ БЮДЖЕТНОЕ УЧРЕЖДЕНИЕ
"НАЦИОНАЛЬНЫЙ ПАРК "НИЖНЯЯ КАМА"

УТВЕРЖДАЮ
Заместитель директора Департамента
государственной политики и
регулирования в сфере охраны окружающей
среды Минприроды России

 И.В. Давыдов

« _____ » _____ 2018 г.

АКТЫ
лесопатологических обследований лесных
насаждений лесничества «Национальный
парк «Нижняя Кама»

г. Елабуга - 2018г.

**Сводная ведомость поврежденных, расstroенных и погибших лесных участков и пробных площадей, залoженных в них для
обоснования санитарно-оздоровительных мероприятий**

Субъект Российской Федерации **Республика Татарстан**
Лесничество (лесопарк) **ФГБУ "Национальный парк "Нижняя Кама"**

Дата 12.12.2017г.

Участковое лесничество	Квартал	Выдел	Площадь, га	Таксационная характеристика									Число деревьев на пробе, шт.	Распределение запаса насаждения по категориям состояния, %								Причины ослабления, повреждения	Рекомендуемое мероприятие				
				доля породы	порода	возраст	средняя высота, м	средний диаметр, см	тип леса	полнота	бонитет	запас, км/га		без признаков ослабления	ослабленные	сильно ослабленные	ухватившие	свежий сухой	старый сухой	свежий ветровал	старый ветровал		старый бурелом	Полесжит рубке, %	23	24	25
Елабужское	1	2	3	4	5	6	7	8	9	10	11	12	13	14	15	16	17	18	19	20	21	22	23	24	25	26	27
	54	1	18,1	10	С	140	32	44	СК	0,7	1	420	409	77,6	11,1	8,5	0,6	0,2	1,8	-	0,2	2,2	-	-	6	92	92
	54	3	57,3	10	С	140	32	44	СМШ В2	0,8	1	480	474	84	10	3	1	-	2	-	-	-	2,0	-	97	97	
	103	10	14,3	10	С	120	31	36	СМШ В2	0,8	1	460	552	67,8	13,6	13,3	0,6	1,1	3,3	-	-	0,3	4,7	-	211	211	
	105	21	3,2	10	С	110	28	32	СМШ В2	0,7	2	340	133	89,6	4,2	-	-	3,1	3,1	-	-	-	6,2	-	66	66	
	105	22	4,6	10	С	120	31	44	СМШ В2	0,7	1	410	205	81,5	7,5	5,2	0,6	1,7	3,5	-	-	-	5,5	-	96	96	
	105	23	0,9	10	С	46	27	28	СЧ В3	0,8	1А	370	485	90	2,4	0,9	0,9	1,1	4,7	-	-	-	5,8	-	19	19	

42	29	11,4	7	Б	90	28	28	БООС	0,8	1	290	411	78,7	6,8	-	11,6	-	2,9	-	-	2,9	СРВ	11,4	71
42	30	7,8	9	Б	85	28	27	БООС С2	0,8	1	290	304	54,8	12,1	1,2	27,1	0,6	4,2	-	-	4,8	СРВ	7,8	104
172	7	7,5	10	С	65	23	26	СМШ В2	0,6	1	220	294	85,1	2	-	-	-	6,1	-	4,1	2,7	СРВ	7,5	211
180	4	3,9	9	С	110	29	40	СМШ В2	0,8	1	410	308	81,2	9,4	6,5	-	-	2,9	-	-	2,9	СРВ	3,9	46
ИТОГО		129																				70,2	1013	

Чегнинское

Директор



(подпись)

А.Г.Имамов
(Ф.И.О.)

Форма

УТВЕРЖДАЮ:

Должность: Директор ФГБУ «Национальный
Парк «Нижняя Кама»
Ф.И.О. А.Г. Иمامов

Дата 12.09.2016



Акт
лесопатологического обследования N 1
лесных насаждений ФГБУ «Национальный парк «Нижняя Кама»

Способ лесопатологического обследования: 1. Визуальный
2. **Инструментальный**

Место проведения:

Участковое лесничество	Урочище (дача)	Квартал (кварталы)	Выдел (выделы)	Площадь, га
Елабужское	-	54	1	18,1

Лесопатологическое обследование проведено на общей площади 9,8 га.

2. Инструментальное обследование лесного участка.

2.1. Фактическая таксационная характеристика лесного насаждения соответствует (не соответствует) (нужное подчеркнуть) таксационному описанию. Причины несоответствия: нет.

2.2. Состояние насаждений: **устойчивое**
с нарушенной устойчивостью

Причины повреждения: рак смоляной (код 371), повреждение (заселено или отработано) стволовыми вредителями (код 300). Данные причины определены по следующим признакам: усыхание вершины свежее от 1/3 до 2/3 длины кроны (код 122), местное поселение стволовых (заселено) (код 609), местное поселение стволовых (отработано) (код 610), наличие на стволе в области кроны раковых ран, язв, образований (1/2-2/3 окр. ств.) (код 804), наличие на стволе под кроной раковых ран, язв, образований (1/2-2/3 окр. ств.) (код 807), наличие на стволе под кроной раковых ран, язв, образований (>2/3 окр. ств.) (код 808).

Заселено (отработано) стволовыми вредителями:

Вид вредителя	Порода	Встречаемость (% заселенных деревьев)	Степень заселения лесного насаждения (слабая, средняя, сильная)
Лубоед сосновый большой	Сосна	3.7	слабая

Повреждено огнем:

Вид пожара	Порода	Состояние корневых лап		Состояние корневой шейки		Подсушивание луба	
		процент поврежденных огнем корней	процент деревьев с данным повреждением	ожог корневой шейки по окружности (1/4; 2/4; 3/4; более 3/4)	процент деревьев с данным повреждением	по окружности и (1/4; 2/4; 3/4; более 3/4)	процент деревьев с данным повреждением
-	-	-	-	-	-	-	-

Поражено болезнями:

Вид болезни	Порода	Встречаемость (% пораженных деревьев)	Степень поражения лесного насаждения (слабая, средняя, сильная)
Рак смоляной	Сосна	3,9	слабая

2.3. Выборке подлежит 3,1 % деревьев,

в том числе:

ослабленных 0 %;
сильно ослабленных 0 %;
усыхающих 0 %;
свежего сухостоя 0,7 %;
свежего ветровала 0,2 %;
свежего бурелома 0 %;
старого ветровала 0 %;
старого бурелома 0 %;
старого сухостоя 2,2 %;
аварийных 0 %.

2.4. Полнота лесного насаждения после уборки деревьев, подлежащих рубке, составит 0,68.
Критическая полнота для данной категории лесных насаждений составляет -.

Абрис участка

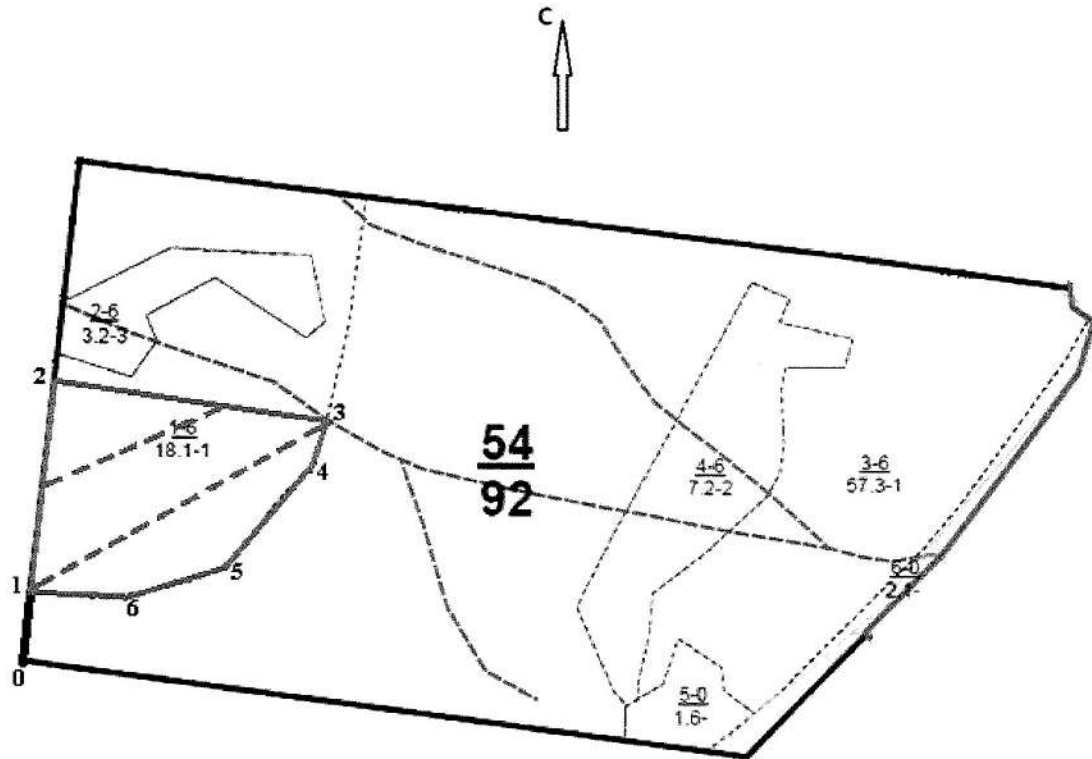
Национальный парк: ФГБУ «Национальный парк «Нижняя Кама»

Участковое лесничество: Елабужское

Квартал 54 выдел 1

Площадь л/п выдела 9,8 га

М 1:10000



Условные обозначения:

- - границы выделов
- - границы обследуемого участка
- - границы ленточного перечета

№ выдела	Ленты (круговой площадки) перечета				
	№ ленты (площадки)	длина, м	ширина, м	радиус, м	площадь, га
1	1	300	10	-	0,3
	2	500	10	-	0,5

Номера точек	Румбы линий	Длина, м
0-1	СВ:11°	100
1-2	СВ:11°	300
2-3	ЮВ:87°	380
3-4	ЮЗ:21°	70
4-5	ЮЗ:41°	190
5-6	ЮЗ:74°	120
6-1	СЗ:87°	150

Исполнитель работ по проведению лесопатологического исследования:

Инженер-лесопатолог филиала
ФБУ «Рослесозащита» - «Центр защиты
леса Республики Татарстан»



подпись

Гарипова Ю.Н.
(Ф.И.О.)

Дата составления документа 27.10.2017 г. Телефон 8(84371)5-63-01.

ВЕДОМОСТЬ ПЕРЕЧЕТА ДЕРЕВЬЕВ

Порода: Сосна

Ступени толщины см	Количество деревьев по категориям состояния, шт.															Всего деревьев по ступеням толщины		
	I	II	III	IV		V		VI			ветровал, бурелом			аварийные деревья			шт.	в том числе подлежат рубке, %
				НЗ	З	НЗ	З	НЗ	З	О	НЗ	З	О	НЗ	З	О		
1	2	3	4	5	6	7	8	9	10	11	12	13	14	15	16	17	18	19
20	5	8	3				1			1			1				19	16
24	29	5	6				1			2							43	7
28	105	12	15				1			2							135	2
32	99	23	10		2					3							137	2
36	53	3	3							1							60	2
40	11		1														12	-
44	2																2	-
48	1																1	-
Итого, шт.	305	51	38	-	2	-	3	-	-	9	-	-	1	-	-	-	409	-
Итого, %	74,6	12,5	9,3	-	0,5	-	0,7	-	-	2,2	-	-	0,2	-	-	-	100	3,1

Ведомость перечета деревьев назначенных в рубку

ВРЕМЕННАЯ ПРОБНАЯ ПЛОЩАДЬ N 1

Субъект Российской Федерации Республика Татарстан.
Национальный парк(лесничество, лесопарк) ФГБУ «Национальный парк «Нижняя Кама».

Квартал 54. Выдел 1.

Площадь 9,8 га, ____.

Номер очага вредных организмов - . Размер пробной площади 0,8 га.

Таксационная характеристика:

тип леса СК; состав 10С+Е+ЛП; возраст 140; бонитет 1;

полнота 0,7; запас на га 420; возобновление 8С2Е, 1 тыс.шт./га.

Время и причина ослабления лесного насаждения:

Причинами ослабления насаждения является поражение деревьев сосны раком смоляным (серянкой), повреждение ослабленных деревьев стволовыми вредителями (лубоедом сосновым большим).

Тип очага вредных организмов: эпизодический, хронический (подчеркнуть).

Фаза развития очага вредных организмов: начальная, нарастания численности, собственно вспышка, кризис (подчеркнуть).

Состояние лесного насаждения, намечаемые мероприятия:

Наличие сухостойных деревьев, с раковыми ранами и язвами в области кроны и ствола.

Пораженные деревья заселены или отработаны стволовыми вредителями.

Рекомендуется проведение выборочной санитарной рубки.

Исполнитель работ по проведению лесопатологического обследования:

Инженер-лесопатолог филиала
ФБУ «Рослесозащита» - «Центр защиты
леса Республики Татарстан»

Gar

Гарипова Ю.Н.

Дата составления документа 27.10.2017 г. Телефон 8(84371)5-63-01

Приложение 1.1

к акту лесопатологического обследования

Результаты проведения лесопатологического обследования лесных насаждений за октябрь 2017 г.

Субъект Российской Федерации Республика Татарстан Национальный парк (лесничество, лесопарк) ФГБУ «Национальный парк «Нижняя Кама»
 Участковое лесничество Елабужское Урочище (лесная дача).

Номер квартала	Номер выдела	Площадь выдела, га	Лесное назначение лесов	Категория защитных лесов	Номер лесопатологического выдела	Площадь лесопатологического выдела, га	Таксационная характеристика лесного насаждения								Число деревьев на пробе, шт.	Распределение деревьев по категориям состояния, % от запаса										Назначенные мероприятия									
							состав	порода	возраст	средняя высота, м	средний диаметр, см	тип леса	полнота	бонитет		запас, куб. м/га	без признаков ослабления	ослабленные	сильно ослабленные	усыхающие	свежий сухой	старый сухой	свежий ветровал	старый ветровал	свежий бурелом	старый бурелом	аварийные деревья	Признаки повреждения деревьев *	Доля поврежденных деревьев, %	Причина ослабления, повреждения *	Подлежит рубке, %	вид	Назначенные мероприятия		
1	2	3	4	5	6	7	8	9	10	11	12	13	14	15	16	17	18	19	20	21	22	23	24	25	26	27	28	29	30	31	32	33	34		
54	1	18,1	Защитные	Леса, расположенные на особо охраняемых природных территориях	1	9,8	10С +Е+	С	140 60 50	32	44	СК С2	0,7	1	420	409	77,6	11,1	8,5	0,6	0,2	1,8	-	0,2	-	-	-	122 609 610 804 807 808	3,9 3,7	371 300	2,2	СРВ	9,8		

* Расшифровка кодов причин и признаков указана в Акте.

Исполнитель работ по проведению лесопатологического обследования:

Инженер-лесопатолог филиала ФБУ «Рослесозащита» -
 «Центр защиты леса Республики Татарстан»


 Гарипова Ю.Н.
 (Ф.И.О.)

подпись

Дата составления документа 27.10.2017г.

Телефон 8(84371)5-63-01

ЗАКЛЮЧЕНИЕ

С целью предотвращения негативных процессов или снижения ущерба от их воздействия назначено:

Участковое лесничество	Урочище (дача)	Квартал	Выдел	Площадь, выдела, га	Вид мероприятия	Площадь мероприятия, га	Порода	Вырубамый запас на выдел, куб. м	Крайние сроки проведения
Елабужское	-	54	1	18,1	СРВ	9,8	Сосна	92	2018 г.

Ведомость перечета деревьев, назначенных в рубку, и абрис лесного участка прилагаются (приложение 2 и 3 к Акту).

Меры по обеспечению возобновления: Не требуется

Мероприятия, необходимые для предупреждения повреждения или поражения смежных насаждений: сбор порубочных остатков в кучи с оставлением на перегнивание.

Сведения для расчета степени повреждения:
год образования старого сухостоя ___;
основная причина повреждения древесины 371.
Дата проведения обследований 03.10.2017 г.

Исполнитель работ по проведению лесопатологического обследования:

Инженер-лесопатолог филиала
ФБУ «Рослесозащита» - «Центр защиты
леса Республики Татарстан»



подпись

Гарипова Ю.Н.
(Ф.И.О.)

Форма

УТВЕРЖДАЮ:

Должность: Директор ФГБУ «Национальный
Парк «Нижняя Кама»
Ф.И.О. А.Г. Имамов

Дата _____



Акт
лесопатологического обследования N 2
лесных насаждений ФГБУ «Национальный парк «Нижняя Кама»

Способ лесопатологического обследования: 1. Визуальный
2. Инструментальный

Место проведения:

Участковое лесничество	Урочище (дача)	Квартал (кварталы)	Выдел (выделы)	Площадь, га
Елабужское	-	54	3	57,3

Лесопатологическое обследование проведено на общей площади 10,2 га.

2. Инструментальное обследование лесного участка.

2.1. Фактическая таксационная характеристика лесного насаждения соответствует (не соответствует) (нужное подчеркнуть) таксационному описанию. Причины несоответствия: нет.

2.2. Состояние насаждений: **устойчивое**

с нарушенной устойчивостью

Причины повреждения: рак смоляной (код 371), повреждение (заселено или отработано) стволовыми вредителями (код 300). Данные причины определены по следующим признакам: усыхание вершины свежее от 1/3 до 2/3 длины кроны (код 122), местное поселение стволовых (заселено) (код 609), местное поселение стволовых (отработано) (код 610) наличие на стволе в области кроны раковых ран, язв, образований (1/2-2/3 окр. ств.) (код 804), наличие на стволе под кроной раковых ран, язв, образований (1/2-2/3 окр. ств.) (код 807), наличие на стволе под кроной раковых ран, язв, образований (>2/3 окр. ств.) (код 808).

Заселено (отработано) стволовыми вредителями:

Вид вредителя	Порода	Встречаемость (% заселенных деревьев)	Степень заселения лесного насаждения (слабая, средняя, сильная)
Лубоед сосновый большой	Сосна	4	слабая

Повреждено огнем:

Вид пожара	Порода	Состояние корневых лап		Состояние корневой шейки		Подсушивание луба	
		процент поврежденных огнем корней	процент деревьев с данным повреждением	ожог корневой шейки по окружности (1/4; 2/4; 3/4; более 3/4)	процент деревьев с данным повреждением	по окружности и (1/4; 2/4; 3/4; более 3/4)	процент деревьев с данным повреждением
-	-	-	-	-	-	-	-

Поражено болезнями:

Вид болезни	Порода	Встречаемость (% пораженных деревьев)	Степень поражения лесного насаждения (слабая, средняя, сильная)
Рак смоляной	Сосна	4,8	слабая

2.3. Выборке подлежит 3,1 % деревьев,

в том числе:

ослабленных 0 %;
 сильно ослабленных 0 %;
 усыхающих 0 %;
 свежего сухостоя 0 %;
 свежего ветровала 0,8 %;
 свежего бурелома 0 %;
 старого ветровала 0 %;
 старого бурелома 0 %;
 старого сухостоя 2,3 %;
 аварийных 0 %.

2.4. Полнота лесного насаждения после уборки деревьев, подлежащих рубке, составит 0,78.

Критическая полнота для данной категории лесных насаждений составляет -.

ЗАКЛЮЧЕНИЕ

С целью предотвращения негативных процессов или снижения ущерба от их воздействия назначено:

Участковое лесничество	Урочище (дача)	Квартал	Выдел	Площадь, выдела, га	Вид мероприятия	Площадь мероприятия, га	Порода	Вырубемый запас на выдел, куб. м	Крайние сроки проведения
Елабужское	-	54	3	57,3	СРВ	10,2	Сосна	97	2018 г.

Ведомость перечета деревьев, назначенных в рубку, и абрис лесного участка прилагаются (приложение 2 и 3 к Акту).

Меры по обеспечению возобновления: Не требуется

Мероприятия, необходимые для предупреждения повреждения или поражения смежных насаждений: сбор порубочных остатков в кучи с оставлением на перегнивание.

Сведения для расчета степени повреждения:

год образования старого сухостоя ___;

основная причина повреждения древесины 371.

Дата проведения обследований 03.10.2017 г.

Исполнитель работ по проведению лесопатологического обследования:

Инженер-лесопатолог филиала
ФБУ «Рослесозащита» - «Центр защиты
леса Республики Татарстан»



подпись

Гарипова Ю.Н.
(Ф.И.О.)

Приложение 1.1
к акту лесопатологического обследования

Результаты проведения лесопатологического обследования лесных насаждений за октябрь 2017 г.

Субъект Российской Федерации Республика Татарстан Национальный парк (лесничество, лесопарк) ФГБУ «Национальный парк «Нижняя Кама»
Участковое лесничество Елабужское Урочище (лесная дача) .

1	2	3	4	5	6	7	Таксационная характеристика лесного насаждения								17	Распределение деревьев по категориям состояния, % от запаса										29	30	31	32	33	34			
							8	9	10	11	12	13	14	15		16	18	19	20	21	22	23	24	25	26							27	28	29
Номер квартала	Номер выдела	Площадь выдела, га	Целевое назначение лесов	Категория защитных лесов	Номер лесопатологического выдела	Площадь лесопатологического выдела	состав	порода	возраст	средняя высота, м	средний диаметр, см	тип леса	полнота	бонитет	запас, куб. м/га	Число деревьев в на пробе, шт.	без признаков ослабления	ослабленные	сильно ослабленные	усыхающие	свежий сухой	старый сухой	свежий ветровал	старый ветровал	свежий бурелом	старый бурелом	аварийные деревья	Признаки повреждения деревьев *	Доля поврежденных деревьев, %	Причина ослабления, повреждения *	Подлежит рубке, %	вид	Назначенные мероприятия	
54	3	57,3	Защитные	Леса, расположенные на особо охраняемых природных территориях	1	10,2	10С	С	140	32	44	СМШ В2	0,8	1	480	474	84	10	3	1	·	2	·	·	·	·	·	122 609 610 804 807 808	4,8 4	371 300	2,0	СРВ	10,2	

* Расшифровка кодов причин и признаков указана в Акте.

Исполнитель работ по проведению лесопатологического обследования:

Инженер-лесопатолог филиала ФБУ «Рослесозащита» -
«Центр защиты леса Республики Татарстан»


Гарилова Ю.Н.
(Ф.И.О.)

подпись

Дата составления документа 27.10.2017г. Телефон 8(84371)5-63-01

Ведомость перечета деревьев назначенных в рубку

ВРЕМЕННАЯ ПРОБНАЯ ПЛОЩАДЬ N 1

Субъект Российской Федерации Республика Татарстан.
Национальный парк(лесничество, лесопарк) ФГБУ «Национальный парк «Нижняя Кама».

Квартал 54. Выдел 3.

Площадь 10,2 га, _____.

Номер очага вредных организмов - . Размер пробной площади 0,85 га.

Таксационная характеристика:

тип леса СМШ; состав 10С; возраст 140; бонитет 1;

полнота 0,8; запас на га 480; возобновление отсутствует.

Время и причина ослабления лесного насаждения:

Причинами ослабления насаждения является поражение деревьев сосны раком смоляным (серянкой), повреждение ослабленных деревьев стволовыми вредителями (лубоедом сосновым большим).

Тип очага вредных организмов: эпизодический, хронический (подчеркнуть).

Фаза развития очага вредных организмов: начальная, нарастания численности, собственно вспышка, кризис (подчеркнуть).

Состояние лесного насаждения, намечаемые мероприятия:

Наличие сухостойных деревьев, деревьев с раковыми ранами и язвами в области кроны и ствола.

Пораженные деревья заселены или отработаны стволовыми вредителями.

Рекомендуется проведение выборочной санитарной рубки.

Исполнитель работ по проведению лесопатологического обследования:

Инженер-лесопатолог филиала
ФБУ «Рослесозащита» - «Центр защиты
леса Республики Татарстан»



Гарипова Ю.Н.

Дата составления документа 27.10.2017 г. Телефон 8(84371)5-63-01

ВЕДОМОСТЬ ПЕРЕЧЕТА ДЕРЕВЬЕВ

Порода: Сосна

Ступени толщины см	Количество деревьев по категориям состояния, шт.															Всего деревьев по ступеням толщины		
	I	II	III	IV		V		VI			ветровал, бурелом			аварийные деревья			шт.	в том числе подлежат рубке, %
				НЗ	З	НЗ	З	НЗ	З	О	НЗ	З	О	НЗ	З	О		
1	2	3	4	5	6	7	8	9	10	11	12	13	14	15	16	17	18	19
16	23						1										24	4
20	58	18								3							79	4
24	68	18					1			1							88	2
28	106	15	4		4		1			4							134	4
32	78		6				1			3							88	5
36	35	8															43	-
40	18																18	-
Итого, шт.	386	59	10	-	4	-	4	-	-	11	-	-	-	-	-	-	474	-
Итого, %	81,5	12,5	2,1	-	0,8	-	0,8	-	-	2,3	-	-	-	-	-	-	100	3,1

Абрис участка

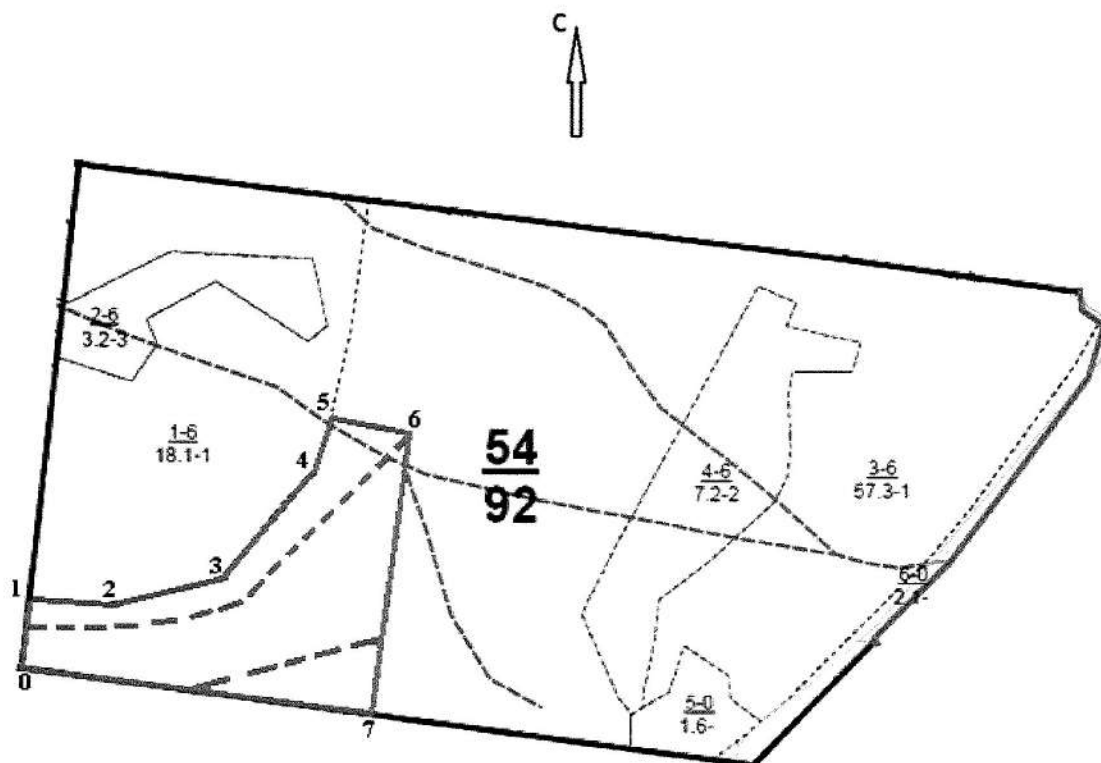
Национальный парк: ФГБУ «Национальный парк «Нижняя Кама»

Участковое лесничество: Елабужское

Квартал 54 выдел 3

Площадь л/п выдела 10,2 га

М 1:10000



Условные обозначения:

- - границы выделов
- - границы обследуемого участка
- - границы ленточного перечеа

№ выдела	Ленты (круговой площадки) перечета				
	№ ленты (площадки)	длина, м	ширина, м	радиус, м	площадь, га
3	1	600	10	-	0,6
	2	250	10	-	0,25

Номера точек	Румбы линий	Длина, м
0-1	СВ:11°	100
1-2	ЮВ:87°	150
2-3	СВ:74°	120
3-4	СВ:41°	190
4-5	СВ:21°	70
5-6	ЮВ:87°	120
6-7	ЮЗ:5°	400
7-0	СЗ:87°	500

Исполнитель работ по проведению лесопатологического исследования:

Инженер-лесопатолог филиала
ФБУ «Рослесозащита» - «Центр защиты
леса Республики Татарстан»



подпись

Гарипова Ю.Н.
(Ф.И.О.)

Дата составления документа 27.10.2017 г. Телефон 8(84371)5-63-01.

Форма

УТВЕРЖДАЮ:

Должность: Директор ФГБУ «Национальный
Парк «Нижняя Кама»
Ф.И.О. А.Г. Иمامов

Дата _____



Акт
лесопатологического обследования N 3
лесных насаждений ФГБУ «Национальный парк «Нижняя Кама»

Способ лесопатологического обследования: 1. Визуальный
2. Инструментальный

Место проведения:

Участковое лесничество	Урочище (дача)	Квартал (кварталы)	Выдел (выделы)	Площадь, га
Елабужское	-	103	10	14,3

Лесопатологическое обследование проведено на общей площади 10,9 га.

2. Инструментальное обследование лесного участка.

2.1. Фактическая таксационная характеристика лесного насаждения соответствует (не соответствует) (нужное подчеркнуть) таксационному описанию. Причины несоответствия: нет.

2.2. Состояние насаждений: с нарушенной устойчивостью

с утраченной устойчивостью

Причины повреждения: рак смоляной (код 371), губка сосновая (код 352), трутовик окаймленный (код 357). Данные причины определены по следующим признакам: усыхание вершины свежее от 1/3 до 2/3 длины кроны (код 122), наличие плодовых тел на стволе (код 801), наличие на стволе в области кроны раковых ран, язв, образований (1/2-2/3 окр. ств.) (код 804), наличие на стволе под кроной раковых ран, язв, образований (1/2-2/3 окр. ств.) (код 807), наличие на стволе под кроной раковых ран, язв, образований (>2/3 окр. ств.) (код 808).

Заселено (отработано) стволовыми вредителями:

Вид вредителя	Порода	Встречаемость (% заселенных деревьев)	Степень заселения лесного насаждения (слабая, средняя, сильная)
-	-	-	-

Повреждено огнем:

Вид пожара	Порода	Состояние корневых лап		Состояние корневой шейки		Подсушивание луба	
		процент поврежденных огнем корней	процент деревьев с данным повреждением	ожог корневой шейки по окружности (1/4; 2/4; 3/4; более 3/4)	процент деревьев с данным повреждением	по окружности и (1/4; 2/4; 3/4; более 3/4)	процент деревьев с данным повреждением
-	-	-	-	-	-	-	-

Поражено болезнями:

Вид болезни	Порода	Встречаемость (% пораженных деревьев)	Степень поражения лесного насаждения (слабая, средняя, сильная)
Рак смоляной	Сосна	6	слабая
Трутовик окаймленный, губка сосновая		3	слабая

2.3. Выборке подлежит 5,0 % деревьев, в том числе:

ослабленных 0 %;
 сильно ослабленных 0 %;
 усыхающих 0 %;
 свежего сухостоя 1,3 %;
 свежего ветровала 0 %;
 свежего бурелома 0 %;
 старого ветровала 0 %;
 старого бурелома 0,4 %;
 старого сухостоя 3,3 %;
 аварийных 0 %.

2.4. Полнота лесного насаждения после уборки деревьев, подлежащих рубке, составит 0,76. Критическая полнота для данной категории лесных насаждений составляет -.

ЗАКЛЮЧЕНИЕ

С целью предотвращения негативных процессов или снижения ущерба от их воздействия назначено:

Участковое лесничество	Урочище (дача)	Квартал	Выдел	Площадь, выдела, га	Вид мероприятия	Площадь мероприятия, га	Порода	Вырубемый запас на выдел, куб. м	Крайние сроки проведения
Елабужское	-	103	10	14,3	СРВ	10,9	Сосна	211	2018 г.

Ведомость перечета деревьев, назначенных в рубку, и абрис лесного участка прилагаются (приложение 2 и 3 к Акту).

Меры по обеспечению возобновления: Не требуется

Мероприятия, необходимые для предупреждения повреждения или поражения смежных насаждений: сбор порубочных остатков в кучи с оставлением на перегнивание.

Сведения для расчета степени повреждения:

год образования старого сухостоя ___;

основная причина повреждения древесины 371, 352, 357.

Дата проведения обследований 03.10.2017 г.

Исполнитель работ по проведению лесопатологического обследования:

Инженер-лесопатолог филиала
ФБУ «Рослесозащита» - «Центр защиты
леса Республики Татарстан»



подпись

Гарипова Ю.Н.
(Ф.И.О.)

Приложение 1.1

к акту лесопатологического обследования

Результаты проведения лесопатологического обследования лесных насаждений за октябрь 2017 г.

Субъект Российской Федерации Республика Татарстан Национальный парк (лесничество, лесопарк) ФГБУ «Национальный парк «Нижняя Кама»
 Участковое лесничество Елабужское Урочище (лесная дача)

Номер квартала	Номер выдела	Площадь выдела, га	Целевое назначение лесов	Категория защитных лесов	Номер лесопатологического выдела	Площадь лесопатологического выдела, га	Таксационная характеристика лесного насаждения								Число деревьев на пробе, шт.	Распределение деревьев по категориям состояния, % от запаса										Признаки поврежденных деревьев *	Доля поврежденных деревьев, %	Причина ослабления, поврежденная*	Подлежит рубке, %	Назначенные мероприятия					
							состав	порода	возраст	средняя высота, м	средний диаметр, см	тип леса	полнота	бонитет		запас, куб. м/га	без признаков ослабления	ослабленные	сильно ослабленные	ухывающие	свежий сухостой	старый сухостой	свежий ветровал	старый ветровал	свежий бурелом					старый бурелом	аварийные деревья	вид	площадь, га		
103	10	14,3	Защитные	Леса, расположенные на особо охраняемых природных территориях	1	10,9	10С	С	120	31	36	СМШ В2	0,8	1	460	552	67,8	13,6	13,3	0,6	1,1	3,3	-	24	25	26	27	28	29	30	31	32	33	34	10,2

* Расшифровка кодов причин и признаков указана в Акте.

Исполнитель работ по проведению лесопатологического обследования:

Инженер-лесопатолог филиала ФБУ «Рослесозащита» -
 «Центр защиты леса Республики Татарстан»


 Гарипова Ю.Н.
 (Ф.И.О.)

подпись

Дата составления документа 27.10.2017г. Телефон 8(84371)5-63-01

ВЕДОМОСТЬ ПЕРЕЧЕТА ДЕРЕВЬЕВ

Порода: Сосна

Ступени толщины см	Количество деревьев по категориям состояния, шт.																Всего деревьев по ступеням толщины	
	I	II	III	IV		V		VI			ветровал, бурелом			аварийные деревья			шт.	в том числе подлежат рубке, %
				НЗ	З	НЗ	З	НЗ	З	О	НЗ	З	О	НЗ	З	О		
1	2	3	4	5	6	7	8	9	10	11	12	13	14	15	16	17	18	19
16			13							2							15	13
20	34	17	14				2			2							69	6
24	100	31	22		2		2			4			2				163	5
28	153	22	35		1		2			5							218	3
32	57	5	4				1			3							70	6
36	7	4								2							13	15
40	3	1															4	-
Итого, шт.	354	80	88	-	3	-	7	-	-	18	-	-	2	-	-	-	552	-
Итого, %	64,1	14,5	15,9	-	0,5	-	1,3	-	-	3,3	-	-	0,4	-	-	-	100	5

Ведомость перечета деревьев назначенных в рубку

ВРЕМЕННАЯ ПРОБНАЯ ПЛОЩАДЬ N 1

Субъект Российской Федерации Республика Татарстан.
Национальный парк(лесничество, лесопарк) ФГБУ «Национальный парк «Нижняя Кама».
Квартал 103. Выдел 10.
Площадь 10,9 га, _____.

Номер очага вредных организмов - . Размер пробной площади 0,88 га.

Таксационная характеристика:

тип леса СМШ; состав 10С; возраст 120; бонитет 1;
полнота 0,8; запас на га 460; возобновление отсутствует.

Время и причина ослабления лесного насаждения:

Причинами ослабления насаждения является поражение деревьев сосны раком смоляным (серянкой), губкой сосновой, трутовиком окаймленным.

Тип очага вредных организмов: эпизодический, хронический (подчеркнуть).

Фаза развития очага вредных организмов: начальная, нарастания численности, собственно вспышка, кризис (подчеркнуть).

Состояние лесного насаждения, намечаемые мероприятия:

Наличие сухостойных деревьев, деревьев с раковыми ранами и язвами в области кроны и ствола, с плодовыми телами трутовиков.

Рекомендуется проведение выборочной санитарной рубки.

Исполнитель работ по проведению лесопатологического обследования:

Инженер-лесопатолог филиала
ФБУ «Рослесозащита» - «Центр защиты
леса Республики Татарстан»

Gar

Гарипова Ю.Н.

Дата составления документа 27.10.2017 г. Телефон 8(84371)5-63-01

Абрис участка

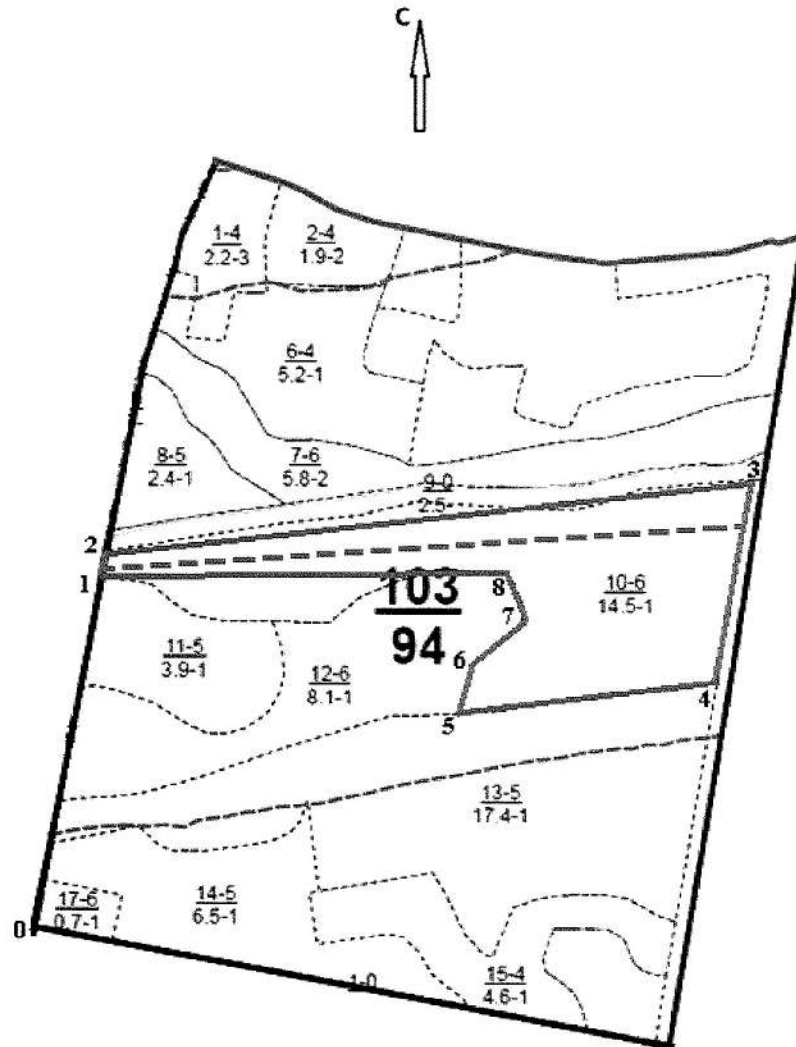
Национальный парк: ФГБУ «Национальный парк «Нижняя Кама»

Участковое лесничество: Елабужское

Квартал 103 выдел 10

Площадь л/п выдела 10,9 га

М 1:10000



Условные обозначения:

- - границы выделов
- - границы обследуемого участка
- - границы ленточного перечета

№ выдела	Ленты (круговой площадки) перечета				
	№ ленты (площадки)	длина, м	ширина, м	радиус, м	площадь, га
10	1	880	10	-	0,88

Номера точек	Румбы линий	Длина, м
0-1	СВ:15°	500
1-2	СВ:15°	40
2-3	СВ:84°	900
3-4	ЮЗ:4°	280
4-5	ЮЗ:80°	360
5-6	СВ:17°	70
6-7	СВ:52°	90
7-8	СЗ:21°	80
8-1	СЗ:89°	570

Исполнитель работ по проведению лесопатологического исследования:

Инженер-лесопатолог филиала
ФБУ «Рослесозащита» - «Центр защиты
леса Республики Татарстан»



подпись

Гарипова Ю.Н.
(Ф.И.О.)

Дата составления документа 27.10.2017 г. Телефон 8(84371)5-63-01.

Форма

УТВЕРЖДАЮ:

Должность: Директор ФГБУ «Национальный
Парк «Нижняя Кама»
Ф.И.О. А.Г. Имамов

Дата _____



Акт
лесопатологического обследования N 4
лесных насаждений ФГБУ «Национальный парк «Нижняя Кама»

Способ лесопатологического обследования: 1. Визуальный
2. Инструментальный

Место проведения:

Участковое лесничество	Урочище (дача)	Квартал (кварталы)	Выдел (выделы)	Площадь, га
Елабужское	-	105	21	3,2

Лесопатологическое обследование проведено на общей площади 3,2 га.

2. Инструментальное обследование лесного участка.

2.1. Фактическая таксационная характеристика лесного насаждения соответствует (не соответствует) (нужное подчеркнуть) таксационному описанию. Причины несоответствия: нет.

2.2. Состояние насаждений: **устойчивое**
с нарушенной устойчивостью

Причины повреждения: рак смоляной (код 371), повреждение (заселено или отработано) стволовыми вредителями (код 300). Данные причины определены по следующим признакам: усыхание вершины свежее от 1/3 до 2/3 длины кроны (код 122), местное поселение стволовых (заселено) (код 609), местное поселение стволовых (отработано) (код 610), наличие на стволе в области кроны раковых ран, язв, образований (1/2-2/3 окр. ств.) (код 804), наличие на стволе под кроной раковых ран, язв, образований (1/2-2/3 окр. ств.) (код 807), наличие на стволе под кроной раковых ран, язв, образований (>2/3 окр. ств.) (код 808).

Заселено (отработано) стволовыми вредителями:

Вид вредителя	Порода	Встречаемость (% заселенных деревьев)	Степень заселения лесного насаждения (слабая, средняя, сильная)
Большой сосновый лубоед	Сосна	7,5	слабая

Повреждено огнем:

Вид пожара	Порода	Состояние корневых лап		Состояние корневой шейки		Подсушивание луба	
		процент поврежденных огнем корней	процент деревьев с данным повреждением	ожог корневой шейки по окружности (1/4; 2/4; 3/4; более 3/4)	процент деревьев с данным повреждением	по окружности (1/4; 2/4; 3/4; более 3/4)	процент деревьев с данным повреждением
-	-	-	-	-	-	-	-

Поражено болезнями:

Вид болезни	Порода	Встречаемость (% пораженных деревьев)	Степень поражения лесного насаждения (слабая, средняя, сильная)
Рак смоляной	Сосна	6	слабая

2.3. Выборке подлежит 8,3 % деревьев,

в том числе:

ослабленных 0 %;
сильно ослабленных 0 %;
усыхающих 0 %;
свежего сухостоя 3,8 %;
свежего ветровала 0 %;
свежего бурелома 0 %;
старого ветровала 0 %;
старого бурелома 0 %;
старого сухостоя 4,5 %;
аварийных 0 %.

2.4. Полнота лесного насаждения после уборки деревьев, подлежащих рубке, составит 0,66. Критическая полнота для данной категории лесных насаждений составляет -.

ЗАКЛЮЧЕНИЕ

С целью предотвращения негативных процессов или снижения ущерба от их воздействия назначено:

Участковое лесничество	Урочище (дача)	Квартал	Выдел	Площадь, выдела, га	Вид мероприятия	Площадь мероприятия, га	Порода	Вырубемый запас на выдел, куб. м	Крайние сроки проведения
Елабужское	-	105	21	3,2	СРВ	3,2	Сосна	66	2018 г.

Ведомость перечета деревьев, назначенных в рубку, и абрис лесного участка прилагаются (приложение 2 и 3 к Акту).

Меры по обеспечению возобновления: Не требуется

Мероприятия, необходимые для предупреждения повреждения или поражения смежных насаждений: сбор порубочных остатков в кучи с оставлением на перегнивание.

Сведения для расчета степени повреждения:
год образования старого сухостоя ___;
основная причина повреждения древесины 371.
Дата проведения обследований 03.10.2017 г.

Исполнитель работ по проведению лесопатологического обследования:

Инженер-лесопатолог филиала
ФБУ «Рослесозащита» - «Центр защиты
леса Республики Татарстан»



подпись

Гарипова Ю.Н.
(Ф.И.О.)

Ведомость перечета деревьев назначенных в рубку

ВРЕМЕННАЯ ПРОБНАЯ ПЛОЩАДЬ N 1

Субъект Российской Федерации Республика Татарстан.
Национальный парк(лесничество, лесопарк) ФГБУ «Национальный парк «Нижняя Кама».

Квартал 105. Выдел 21.

Площадь 3,2 га, _____.

Номер очага вредных организмов -. Размер пробной площади 0,29 га.

Таксационная характеристика:

тип леса СМШ; состав 10С; возраст 110; бонитет 2;

полнота 0,7; запас на га 340; возобновление отсутствует.

Время и причина ослабления лесного насаждения:

Причинами ослабления насаждения является поражение деревьев сосны раком смоляным (серянкой), повреждение ослабленных деревьев стволовыми вредителями (лубоедом сосновым большим).

Тип очага вредных организмов: эпизодический, хронический (подчеркнуть).

Фаза развития очага вредных организмов: начальная, нарастания численности, собственно вспышка, кризис (подчеркнуть).

Состояние лесного насаждения, намечаемые мероприятия:

Наличие сухостойных деревьев, с раковыми ранами и язвами в области кроны и ствола.

Пораженные деревья заселены или отработаны стволовыми вредителями.

Рекомендуется проведение выборочной санитарной рубки.

Исполнитель работ по проведению лесопатологического обследования:

Инженер-лесопатолог филиала
ФБУ «Рослесозащита» - «Центр защиты
леса Республики Татарстан»

Gar

Гарипова Ю.Н.

Дата составления документа 30.10.2017 г. Телефон 8(84371)5-63-01

ВЕДОМОСТЬ ПЕРЕЧЕТА ДЕРЕВЬЕВ

Порода: Сосна

Ступени толщины см	Количество деревьев по категориям состояния, шт.															Всего деревьев по ступеням толщины		
	I	II	III	IV		V		VI			ветровал, бурелом			аварийные деревья			шт.	в том числе подлежат рубке, %
				НЗ	З	НЗ	З	НЗ	З	О	НЗ	З	О	НЗ	З	О		
1	2	3	4	5	6	7	8	9	10	11	12	13	14	15	16	17	18	19
12	4	2					1	1									8	25
16	4	2					1			2							9	33
20	12						1										13	8
24	18																18	-
28	28									1							29	3
32	18	4					1			2							25	12
36	22																22	-
40	6						1										7	14
44	2																2	-
Итого, шт.	114	8	-	-	-	-	5	1	-	5	-	-	-	-	-	-	133	-
Итого, %	85,7	6	-	-	-	-	3,8	0,7	-	3,8	-	-	-	-	-	-	100	8,3

Абрис участка

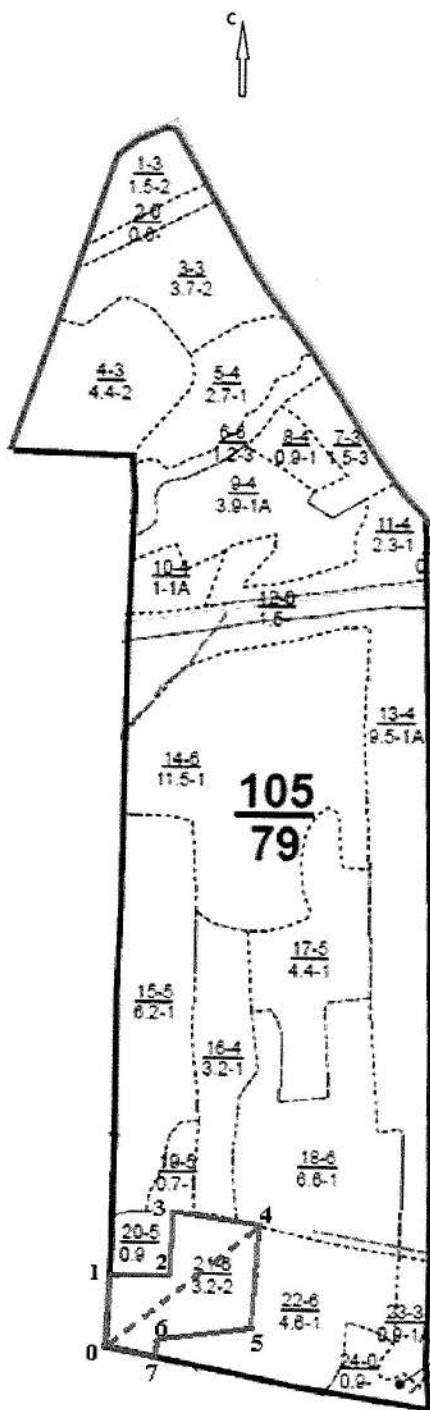
Национальный парк: ФГБУ «Национальный парк «Нижняя Кама»

Участковое лесничество: Елабужское

Квартал 105 выдел 21

Площадь выдела 3,2 га

М 1:10000



Условные обозначения:

- - границы выделов
- - границы обследуемого участка
- - границы ленточного перечета

№ выдела	Ленты (круговой площадки) перечета				
	№ ленты (площадки)	длина, м	ширина, м	радиус, м	площадь, га
21	1	290	10	-	0,29

Номера точек	Румбы линий	Длина, м
0-1	СВ:6°	100
1-2	СВ:85°	90
2-3	СВ:10°	100
3-4	ЮВ:84°	130
4-5	ЮЗ:5°	150
5-6	ЮЗ:84°	130
6-7	ЮЗ:12°	20
7-0	СЗ:87°	80

Исполнитель работ по проведению лесопатологического исследования:

Инженер-лесопатолог филиала
ФБУ «Рослесозащита» - «Центр защиты
леса Республики Татарстан»


подпись

Гарипова Ю.Н.
(Ф.И.О.)

Дата составления документа 30.10.2017 г. Телефон 8(84371)5-63-01.

Форма

УТВЕРЖДАЮ:

Должность: Директор ФГБУ «Национальный
Парк «Нижняя Кама»
Ф.И.О. А.Г. Имамов

Дата _____



Акт
лесопатологического обследования N 5
лесных насаждений ФГБУ «Национальный парк «Нижняя Кама»

Способ лесопатологического обследования: 1. Визуальный
2. Инструментальный

Место проведения:

Участковое лесничество	Урочище (дача)	Квартал (кварталы)	Выдел (выделы)	Площадь, га
Елабужское	-	105	22	4,6

Лесопатологическое обследование проведено на общей площади 4,6 га.

2. Инструментальное обследование лесного участка.

2.1. Фактическая таксационная характеристика лесного насаждения соответствует (не соответствует) (нужное подчеркнуть) таксационному описанию. Причины несоответствия: нет.

2.2. Состояние насаждений: **с нарушенной устойчивостью**

с утраченной устойчивостью

Причины повреждения: рак смоляной (код 371), губка сосновая (код 352). Данные причины определены по следующим признакам: усыхание вершины свежее от 1/3 до 2/3 длины кроны (код 122), наличие плодовых тел на стволе (код 801), наличие на стволе в области кроны раковых ран, язв, образований (1/2-2/3 окр. ств.) (код 804), наличие на стволе под кроной раковых ран, язв, образований (1/2-2/3 окр. ств.) (код 807), наличие на стволе под кроной раковых ран, язв, образований (>2/3 окр. ств.) (код 808).

Заселено (отработано) стволовыми вредителями:

Вид вредителя	Порода	Встречаемость (% заселенных деревьев)	Степень заселения лесного насаждения (слабая, средняя, сильная)
-	-	-	-

Повреждено огнем:

Вид пожара	Порода	Состояние корневых лап		Состояние корневой шейки		Подсушивание луба	
		процент поврежденных огнем корней	процент деревьев с данным повреждением	ожог корневой шейки по окружности (1/4; 2/4; 3/4; более 3/4)	процент деревьев с данным повреждением	по окружности (1/4; 2/4; 3/4; более 3/4)	процент деревьев с данным повреждением
-	-	-	-	-	-	-	-

Поражено болезнями:

Вид болезни	Порода	Встречаемость (% пораженных деревьев)	Степень поражения лесного насаждения (слабая, средняя, сильная)
Рак смоляной	Сосна	6,8	слабая
Губка сосновая		3,4	слабая

2.3. Выборке подлежит 7,3 % деревьев,

в том числе:

ослабленных 0 %;
 сильно ослабленных 0 %;
 усыхающих 0 %;
 свежего сухостоя 1,9 %;
 свежего ветровала 0 %;
 свежего бурелома 0 %;
 старого ветровала 0 %;
 старого бурелома 0 %;
 старого сухостоя 5,4 %;
 аварийных 0 %.

2.4. Полнота лесного насаждения после уборки деревьев, подлежащих рубке, составит 0,66. Критическая полнота для данной категории лесных насаждений составляет -.

ЗАКЛЮЧЕНИЕ

С целью предотвращения негативных процессов или снижения ущерба от их воздействия назначено:

Участковое лесничество	Урочище (дача)	Квартал	Выдел	Площадь, выдела, га	Вид мероприятия	Площадь мероприятия, га	Порода	Вырубемый запас на выдел, куб. м	Крайние сроки проведения
Елабужское	-	105	22	4,6	СРВ	4,6	Сосна	96	2018 г.

Ведомость перечета деревьев, назначенных в рубку, и абрис лесного участка прилагаются (приложение 2 и 3 к Акту).

Меры по обеспечению возобновления: Не требуется

Мероприятия, необходимые для предупреждения повреждения или поражения смежных насаждений: сбор порубочных остатков в кучи с оставлением на перегнивание.

Сведения для расчета степени повреждения:
год образования старого сухостоя ___;
основная причина повреждения древесины 371, 352.
Дата проведения обследований 03.10.2017 г.

Исполнитель работ по проведению лесопатологического обследования:

Инженер-лесопатолог филиала
ФБУ «Рослесозащита» - «Центр защиты
леса Республики Татарстан»



подпись

Гарипова Ю.Н.
(Ф.И.О.)

Приложение 1.1
к акту лесопатологического обследования

Результаты проведения лесопатологического обследования лесных насаждений за октябрь 2017 г.

Субъект Российской Федерации Республика Татарстан Национальный парк (лесничество, лесопарк) ФГБУ «Национальный парк «Нижняя Кама»
Участковое лесничество Елабужское Урочище (лесная дача)

1	2	3	4	5	6	7	Таксационная характеристика лесного насаждения								17	Распределение деревьев по категориям состояния, % от запаса										29	30	31	32	Назначенные мероприятия				
							8	9	10	11	12	13	14	15		16	18	19	20	21	22	23	24	25	26					27	28	33	34	
Номер квартала	Номер выдела	Площадь выдела, га	Целевое назначение лесов	Категория защитных лесов	Номер лесопатологического выдела	Площадь лесопатологического выдела	состав	порода	возраст	средняя высота, м	средний диаметр, см	тип леса	полнота	бонитет	запас, куб. м/га	число деревьев на пробе, шт.	без признаков ослабления	ослабленные	сильно ослабленные	усыхающие	свежий сухостой	старый сухостой	свежий ветровал	старый ветровал	свежий бурелом	старый бурелом	аварийные деревья	Признаки поврежденная деревья *	Доля поврежденных деревьев, %	Причина ослабления, поврежденная*	Подлежит рубке, %	вид	площадь, га	
105	22	4,6	Защитные	Леса, расположенные на особо охраняемых природных территориях	-	-	10С	С	120	31	44	СМШ В2	0,7	1	410	205	81,5	7,5	5,2	0,6	1,7	3,5	-	-	-	-	122	6,8	371	5,2	СРВ	4,6		
																											801	3,4	352					
																											804							
																											807							
																											808							

* Расшифровка кодов причин и признаков указана в Акте.

Исполнитель работ по проведению лесопатологического обследования:

Инженер-лесопатолог филиала ФБУ «Рослесозащита» -
«Центр защиты леса Республики Татарстан»


подпись
Гарипова Ю.Н.
(Ф.И.О.)

Дата составления документа 30.10.2017г. Телефон 8(84371)5-63-01

Ведомость перечета деревьев назначенных в рубку

ВРЕМЕННАЯ ПРОБНАЯ ПЛОЩАДЬ N 1

Субъект Российской Федерации Республика Татарстан.
Национальный парк(лесничество, лесопарк) ФГБУ «Национальный парк «Нижняя Кама».

Квартал 105. Выдел 22.

Площадь 4,6 га, ____.

Номер очага вредных организмов -. Размер пробной площади 0,44 га.

Таксационная характеристика:

тип леса СМШ; состав 10С; возраст 120; бонитет 1;

полнота 0,7; запас на га 410; возобновление отсутствует.

Время и причина ослабления лесного насаждения:

Причинами ослабления насаждения является поражение деревьев сосны раком смоляным (серянкой), губкой сосновой.

Тип очага вредных организмов: эпизодический, хронический (подчеркнуть).

Фаза развития очага вредных организмов: начальная, нарастания численности, собственно вспышка, кризис (подчеркнуть).

Состояние лесного насаждения, намечаемые мероприятия:

Наличие сухостойных деревьев, деревьев с раковыми ранами и язвами в области кроны и ствола, с плодовыми телами трутовиков.

Рекомендуется проведение выборочной санитарной рубки.

Исполнитель работ по проведению лесопатологического обследования:

Инженер-лесопатолог филиала
ФБУ «Рослесозащита» - «Центр защиты
леса Республики Татарстан»



Гарипова Ю.Н.

Дата составления документа 30.10.2017 г. Телефон 8(84371)5-63-01

ВЕДОМОСТЬ ПЕРЕЧЕТА ДЕРЕВЬЕВ

Порода: Сосна

Ступени толщины см	Количество деревьев по категориям состояния, шт.															Всего деревьев по ступеням толщины		
	I	II	III	IV		V		VI			ветровал, бурелом			аварийные деревья			шт.	в том числе подлежат рубке, %
				НЗ	З	НЗ	З	НЗ	З	О	НЗ	З	О	НЗ	З	О		
1	2	3	4	5	6	7	8	9	10	11	12	13	14	15	16	17	18	19
20	3	2								1							6	17
24	23	3	5				1			4							36	14
28	56	6	3				2			3							70	7
32	50	5	4		1		1			3							64	6
36	23	1															24	-
40	5																5	-
Итого, шт.	160	17	12	-	1	-	4	-	-	11	-	-	-	-	-	-	205	-
Итого, %	78	8,3	5,9	-	0,5	-	1,9	-	-	5,4	-	-	-	-	-	-	100	7,3

Абрис участка

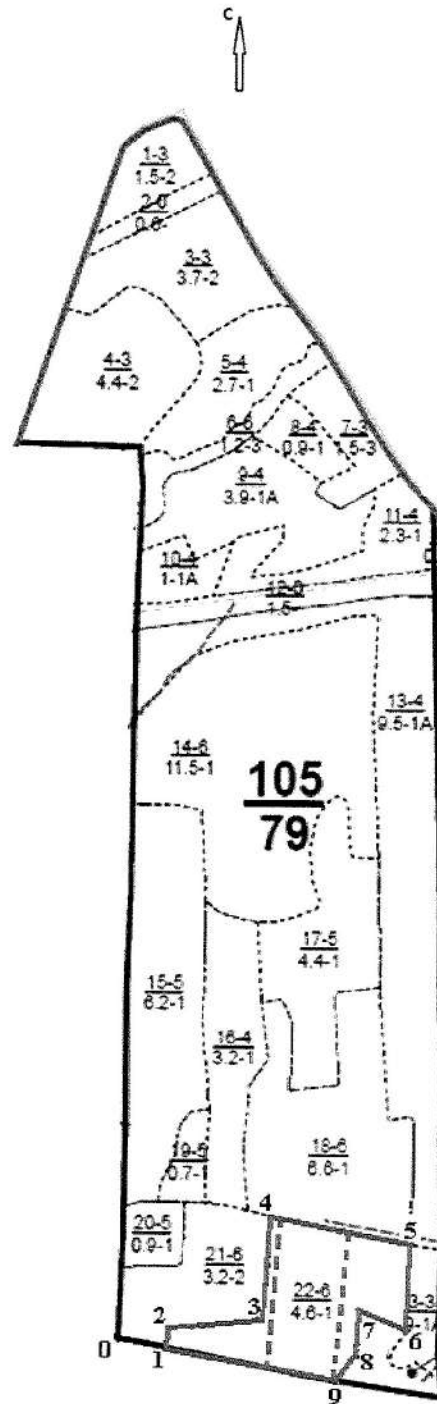
Национальный парк: ФГБУ «Национальный парк «Нижняя Кама»

Участковое лесничество: Елабужское

Квартал 105 выдел 22

Площадь выдела 4,6 га

М 1:10000



Условные обозначения:

- - границы выделов
- - границы обследуемого участка
- - границы ленточного перечета

№ выдела	Ленты (круговой площадки) перечета				
	№ ленты (площадки)	длина, м	ширина, м	радиус, м	площадь, га
22	1	220	10	-	0,22
	2	220	10	-	0,22

Номера точек	Румбы линий	Длина, м
0-1	ЮВ:87°	80
1-2	СВ:12°	20
2-3	СВ:84°	130
3-4	СВ:5°	150
4-5	ЮВ:84°	210
5-6	Ю:0°	175
6-7	СЗ:68°	80
7-8	ЮЗ:4°	70
8-9	ЮЗ:37°	50
9-1	СЗ:87°	260

Исполнитель работ по проведению лесопатологического исследования:

Инженер-лесопатолог филиала
ФБУ «Рослесозащита» - «Центр защиты
леса Республики Татарстан»



подпись

Гарипова Ю.Н.
(Ф.И.О.)

Дата составления документа 30.10.2017 г. Телефон 8(84371)5-63-01.

2. Инструментальное обследование лесного участка.

2.1. Фактическая таксационная характеристика лесного насаждения соответствует (не соответствует) (нужное подчеркнуть) таксационному описанию. Причины несоответствия: нет.

2.2. Состояние насаждений: **устойчивое**

с нарушенной устойчивостью

Причины повреждения: рак смоляной (код 371), повреждение (заселено или отработано) стволовыми вредителями (код 300). Данные причины определены по следующим признакам: усыхание вершины свежее от 1/3 до 2/3 длины кроны (код 122), местное поселение стволовых (заселено) (код 609), местное поселение стволовых (отработано) (код 610), наличие на стволе в области кроны раковых ран, язв, образований (1/2-2/3 окр. ств.) (код 804), наличие на стволе под кроной раковых ран, язв, образований (1/2-2/3 окр. ств.) (код 807), наличие на стволе под кроной раковых ран, язв, образований (>2/3 окр. ств.) (код 808).

Заселено (отработано) стволовыми вредителями:

Вид вредителя	Порода	Встречаемость (% заселенных деревьев)	Степень заселения лесного насаждения (слабая, средняя, сильная)
Лубоед сосновый большой	Сосна	8	слабая

Повреждено огнем:

Вид пожара	Порода	Состояние корневых лап		Состояние корневой шейки		Подсушивание луба	
		процент поврежденных огнем корней	процент деревьев с данным повреждением	ожог корневой шейки по окружности (1/4; 2/4; 3/4; более 3/4)	процент деревьев с данным повреждением	по окружности (1/4; 2/4; 3/4; более 3/4)	процент деревьев с данным повреждением
-	-	-	-	-	-	-	-

Поражено болезнями:

Вид болезни	Порода	Встречаемость (% пораженных деревьев)	Степень поражения лесного насаждения (слабая, средняя, сильная)
Рак смоляной	Сосна	7,6	слабая

2.3. Выборке подлежит 8,1 % деревьев,

в том числе:

ослабленных 0 %;
 сильно ослабленных 0 %;
 усыхающих 0 %;
 свежего сухостоя 1,7 %;
 свежего ветровала 0 %;
 свежего бурелома 0 %;
 старого ветровала 0 %;
 старого бурелома 0 %;
 старого сухостоя 6,4 %;
 аварийных 0 %.

2.4. Полнота лесного насаждения после уборки деревьев, подлежащих рубке, составит 0,75.
 Критическая полнота для данной категории лесных насаждений составляет -.

ЗАКЛЮЧЕНИЕ

С целью предотвращения негативных процессов или снижения ущерба от их воздействия назначено:

Участковое лесничество	Урочище (дача)	Квартал	Выдел	Площадь, выдела, га	Вид мероприятия	Площадь мероприятия, га	Порода	Вырубемый запас на выдел, куб. м	Крайние сроки проведения
Елабужское	-	105	23	0,9	СРВ	0,9	Сосна	19	2018 г.

Ведомость перечета деревьев, назначенных в рубку, и абрис лесного участка прилагаются (приложение 2 и 3 к Акту).

Меры по обеспечению возобновления: Не требуется

Мероприятия, необходимые для предупреждения повреждения или поражения смежных насаждений: сбор порубочных остатков в кучи с оставлением на перегнивание.

Сведения для расчета степени повреждения:

год образования старого сухостоя ___;

основная причина повреждения древесины 371.

Дата проведения обследований 03.10.2017 г.

Исполнитель работ по проведению лесопатологического обследования:

Инженер-лесопатолог филиала
ФБУ «Рослесозащита» - «Центр защиты
леса Республики Татарстан»


подпись

Гарипова Ю.Н.
(Ф.И.О.)

Приложение 1.1
к акту лесопатологического обследования

Результаты проведения лесопатологического обследования лесных насаждений за октябрь 2017 г.

Субъект Российской Федерации Республика Татарстан Национальный парк (лесничество, лесопарк) ФГБУ «Национальный парк «Нижняя Кама»
Участковое лесничество Елабужское Урочище (лесная дача)

1	2	3	4	5	6	7	8	9	10	11	12	13	14	15	16	17	18	19	20	21	22	23	24	25	26	27	28	29	30	31	32	33	34			
																																	вид	площадь, га		
1	2	3	4	5	6	7	8	9	10	11	12	13	14	15	16	17	18	19	20	21	22	23	24	25	26	27	28	29	30	31	32	33	34			
105	23	0,9	Защитные	Леса, расположенные на особо охраняемых природных территориях	-	-	10С	С	46	27	28	Сч В3	0,8	1А	370	485	90	2,4	0,9	0,9	1,1	4,7	-	-	-	-	-	122	371	5,8	СРВ	0,9				
																												609	300							
																												610								
																												804								
																												807								
																												808								

* Расшировка кодов причин и признаков указана в Акте.

Исполнитель работ по проведению лесопатологического обследования:

Инженер-лесопатолог филиала ФБУ «Рослесозащита» -
«Центр защиты леса Республики Татарстан»


подпись
Гарилова Ю.Н.
(Ф.И.О.)

Дата составления документа 30.10.2017г.

Телефон 8(84371)5-63-01

ВЕДОМОСТЬ ПЕРЕЧЕТА ДЕРЕВЬЕВ

Порода: Сосна

Ступени толщины см	Количество деревьев по категориям состояния, шт.															Всего деревьев по ступеням толщины		
	I	II	III	IV		V		VI			ветровал, бурилом			аварийные деревья			шт.	в том числе подлежат рубке, %
				НЗ	З	НЗ	З	НЗ	З	О	НЗ	З	О	НЗ	З	О		
1	2	3	4	5	6	7	8	9	10	11	12	13	14	15	16	17	18	19
12		1					2			3							6	83
16	10	4		3						3							20	15
20	50	7	1							3							61	5
24	119						2			3							124	4
28	120			3			3			16							142	13
32	76	5					1			3							85	5
36	37																37	-
40	10																10	-
Итого, шт.	422	17	1	6	-	-	8	-	-	31	-	-	-	-	-	-	485	-
Итого, %	87,0	3,5	0,2	1,2	-	-	1,7	-	-	6,4	-	-	-	-	-	-	100	8,1

Абрис участка

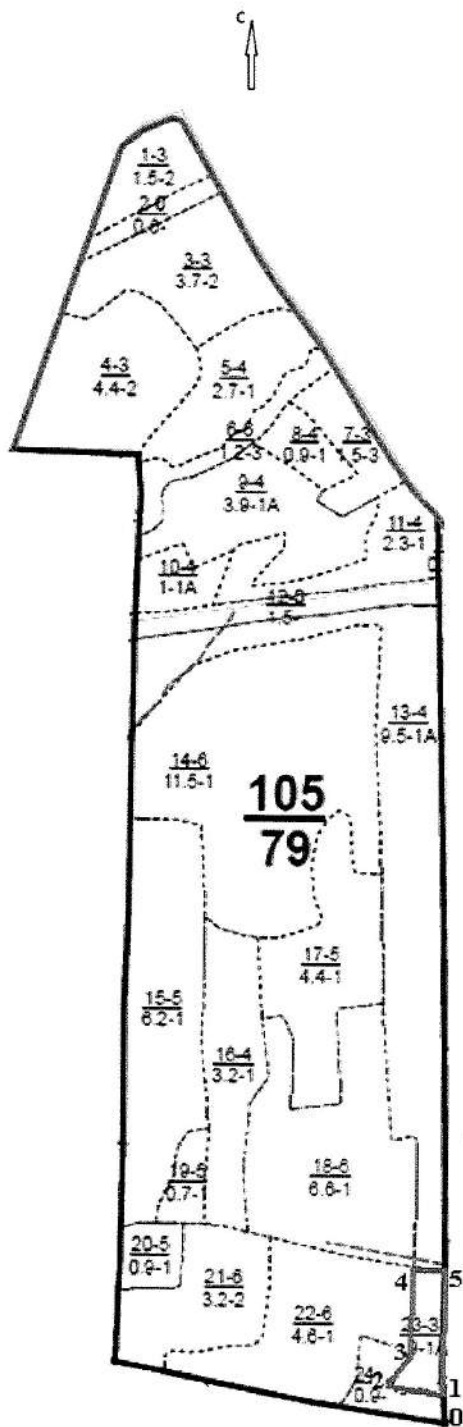
Национальный парк: ФГБУ «Национальный парк «Нижняя Кама»

Участковое лесничество: Елабужское

Квартал 105 выдел 23

Площадь выдела 0,9 га

М 1:10000



Условные обозначения:

..... - границы выделов

——— - границы обследуемого участка

№ выдела	Ленты (круговой площадки) перечета				
	№ ленты (площадки)	длина, м	ширина, м	радиус, м	площадь, га
23	-	-	-	-	-

Номера точек	Румбы линий	Длина, м
0-1	СЗ:6°	30
1-2	СЗ:85°	80
2-3	СВ:41°	50
3-4	СЗ:5°	130
4-5	ЮВ:84°	50
5-1	ЮВ:6°	150

Исполнитель работ по проведению лесопатологического исследования:

Инженер-лесопатолог филиала
ФБУ «Рослесозащита» - «Центр защиты
леса Республики Татарстан»


подпись

Гарипова Ю.Н.
(Ф.И.О.)

Дата составления документа 30.10.2017 г. Телефон 8(84371)5-63-01.

Форма

УТВЕРЖДАЮ:

Должность: Директор ФГБУ «Национальный
Парк «Нижняя Кама»
Ф.И.О. А.Г. Имамов

Дата _____



Акт
лесопатологического обследования N 7
лесных насаждений ФГБУ «Национальный парк «Нижняя Кама»

- Способ лесопатологического обследования: 1. Визуальный
2. Инструментальный

Место проведения:

Участковое лесничество	Урочище (дача)	Квартал (кварталы)	Выдел (выделы)	Площадь, га
Челнинское	-	180	4	3,9

Лесопатологическое обследование проведено на общей площади 3,9 га.

2. Инструментальное обследование лесного участка.

2.1. Фактическая таксационная характеристика лесного насаждения соответствует (не соответствует) (нужное подчеркнуть) таксационному описанию. Причины несоответствия: нет.

2.2. Состояние насаждений: с **нарушенной устойчивостью**

с утраченной устойчивостью

Причины повреждения: рак смоляной (код 371). Данная причина определена по следующим признакам: усыхание вершины свежее от 1/3 до 2/3 длины кроны (код 122), наличие на стволе в области кроны раковых ран, язв, образований (1/2-2/3 окр. ств.) (код 804), наличие на стволе под кроной раковых ран, язв, образований (1/2-2/3 окр. ств.) (код 807), наличие на стволе под кроной раковых ран, язв, образований (>2/3 окр. ств.) (код 808).

Заселено (отработано) стволовыми вредителями:

Вид вредителя	Порода	Встречаемость (% заселенных деревьев)	Степень заселения лесного насаждения (слабая, средняя, сильная)
-	-	-	-

Повреждено огнем:

Вид пожара	Порода	Состояние корневых лап		Состояние корневой шейки		Подсушивание луба	
		процент поврежденных огнем корней	процент деревьев с данным повреждением	ожог корневой шейки по окружности (1/4; 2/4; 3/4; более 3/4)	процент деревьев с данным повреждением	по окружности и (1/4; 2/4; 3/4; более 3/4)	процент деревьев с данным повреждением
-	-	-	-	-	-	-	-

Поражено болезнями:

Вид болезни	Порода	Встречаемость (% пораженных деревьев)	Степень поражения лесного насаждения (слабая, средняя, сильная)
Рак смоляной	Сосна	5,5	слабая

2.3. Выборке подлежит 8,1 % деревьев, в том числе:

ослабленных 0 %;
 сильно ослабленных 0 %;
 усыхающих 0 %;
 свежего сухостоя 0,3 %;
 свежего ветровала 0 %;
 свежего бурелома 0 %;
 старого ветровала 1,3 %;
 старого бурелома 0 %;
 старого сухостоя 6,5 %;
 аварийных 0 %.

2.4. Полнота лесного насаждения после уборки деревьев, подлежащих рубке, составит 0,78.

Критическая полнота для данной категории лесных насаждений составляет -.

ЗАКЛЮЧЕНИЕ

С целью предотвращения негативных процессов или снижения ущерба от их воздействия назначено:

Участковое лесничество	Урочище (дача)	Квартал	Выдел	Площадь, выдела, га	Вид мероприятия	Площадь мероприятия, га	Порода	Вырубемый запас на выдел, куб. м	Крайние сроки проведения
Челнинское	-	180	4	3,9	СРВ	3,9	Сосна, ель	46	2018 г.

Ведомость перечета деревьев, назначенных в рубку, и абрис лесного участка прилагаются (приложение 2 и 3 к Акту).

Меры по обеспечению возобновления: Не требуется

Мероприятия, необходимые для предупреждения повреждения или поражения смежных насаждений: сбор порубочных остатков в кучи с оставлением на перегнивание.

Сведения для расчета степени повреждения:

год образования старого сухостоя ___;

основная причина повреждения древесины 371.

Дата проведения обследований 04.10.2017 г.

Исполнитель работ по проведению лесопатологического обследования:

Инженер-лесопатолог филиала
ФБУ «Рослесозащита» - «Центр защиты
леса Республики Татарстан»



подпись

Гарипова Ю.Н.
(Ф.И.О.)

Приложение 1.1

к акту лесопатологического обследования

Результаты проведения лесопатологического обследования лесных насаждений за октябрь 2017 г.

Субъект Российской Федерации Республика Татарстан Национальный парк (лесничество, лесопарк) ФГБУ «Национальный парк «Нижняя Кама»
 Участковое лесничество Челнинское Урочище (лесная дача)

Номер квартала	Номер выдела	Площадь выдела, га	Целевое назначение лесов	Категория защитных лесов	Номер лесопатологического выдела	Площадь лесопатологического выдела, га	Таксационная характеристика лесного насаждения								Число деревьев на пробной площадке, шт.	Распределение деревьев по категориям состояния, % от запаса											Признаки повреждения деревьев *		Доля поврежденных деревьев, %	Причина ослабления, повреждения*	Полекит рубке, %	Назначенные мероприятия		
							состав	порода	возраст	средняя высота, м	средний диаметр, см	тип леса	полнота	бонитет		запас, куб. м/га	без признаков ослабления	ослабленные	сильно ослабленные	увядающие	свежий сухостой	старый сухостой	свежий ветровал	старый ветровал	свежий бурелом	старый бурелом	аварийные деревья	122 804 807 808				5,5	371	2,9
180	4	3,9	Защитные	Леса, расположенные на особо охраняемых природных территориях	-	-	9С1Е +С	С Е С	110 29 80	40 27 28	СМШ В2	0,8	1	410	308	81,2	9,4	6,5	-	-	2,9	-	-	-	26	27	28	29	30	31	32	33	34	3,9

* Расшифровка кодов причин и признаков указана в Акте.

Исполнитель работ по проведению лесопатологического обследования:

Инженер-лесопатолог филиала ФБУ «Рослесозащита» -
 «Центр защиты леса Республики Татарстан»

Гарилова Ю.Н.
 (Ф.И.О.)

подпись

Дата составления документа 30.10.2017г. Телефон 8(84371)5-63-01

Ведомость перечета деревьев назначенных в рубку

ВРЕМЕННАЯ ПРОБНАЯ ПЛОЩАДЬ N 1

Субъект Российской Федерации Республика Татарстан.
Национальный парк(лесничество, лесопарк) ФГБУ «Национальный парк «Нижняя Кама».

Квартал 180. Выдел 4.

Площадь 3,9 га, .

Номер очага вредных организмов -. Размер пробной площади 0,32 га.

Таксационная характеристика:

тип леса СМШ; состав 9С1Е+С; возраст 110; бонитет 1;

полнота 0,8; запас на га 410; возобновление 10Е, 2 тыс. шт./га.

Время и причина ослабления лесного насаждения:

Причиной ослабления насаждения является поражение деревьев сосны раком смоляным (серянкой).

Тип очага вредных организмов: эпизодический, хронический (подчеркнуть).

Фаза развития очага вредных организмов: начальная, нарастания численности, собственно вспышка, кризис (подчеркнуть).

Состояние лесного насаждения, намечаемые мероприятия:

Наличие сухостойных, ветровальных деревьев, деревьев с раковыми ранами и язвами в области кроны и ствола.

Рекомендуется проведение выборочной санитарной рубки.

Исполнитель работ по проведению лесопатологического обследования:

Инженер-лесопатолог филиала
ФБУ «Рослесозащита» - «Центр защиты
леса Республики Татарстан»



Гарипова Ю.Н.

Дата составления документа 30.10.2017 г. Телефон 8(84371)5-63-01

ВЕДОМОСТЬ ПЕРЕЧЕТА ДЕРЕВЬЕВ

Порода: Сосна

Ступени толщины см	Количество деревьев по категориям состояния, шт.																Всего деревьев по ступеням толщины	
	I	II	III	IV		V		VI			ветровал, бурелом			аварийные деревья			шт.	в том числе подлежат рубке, %
				НЗ	З	НЗ	З	НЗ	З	О	НЗ	З	О	НЗ	З	О		
1	2	3	4	5	6	7	8	9	10	11	12	13	14	15	16	17	18	19
12		1	3							4			1				9	56
16	12	5		3			1			10			2				33	39
20	53	16	10							3							82	4
24	71	5	6														82	-
28	53	7	3														63	-
32	11																11	-
36	6																6	-
Итого, шт.	206	35	22	3	-	-	1	-	-	17	-	-	3	-	-	-	287	-
Итого, %	71,8	12,2	7,7	1,1	-	-	0,3	-	-	5,9	-	-	1	-	-	-	100	7,2

ВЕДОМОСТЬ ПЕРЕЧЕТА ДЕРЕВЬЕВ

Порода: Ель

Ступени толщины см	Количество деревьев по категориям состояния, шт.																Всего деревьев по ступеням толщины	
	I	II	III	IV		V		VI			ветровал, бурелом			аварийные деревья			шт.	в том числе подлежат рубке, %
				НЗ	З	НЗ	З	НЗ	З	О	НЗ	З	О	НЗ	З	О		
1	2	3	4	5	6	7	8	9	10	11	12	13	14	15	16	17	18	19
16										2							2	100
20	9																9	-
24	8									1			1				10	20
Итого, шт.	17	-	-	-	-	-	-	-	-	3	-	-	1	-	-	-	21	-
Итого, %	81	-	-	-	-	-	-	-	-	14,3	-	-	4,7	-	-	-	100	19

Всего, шт.	223	35	22	3	-	-	1	-	-	20	-	-	4	-	-	-	308	-
Всего, %	72,4	11,4	7,1	1	-	-	0,3	-	-	6,5	-	-	1,3	-	-	-	100	8,1

Абрис участка

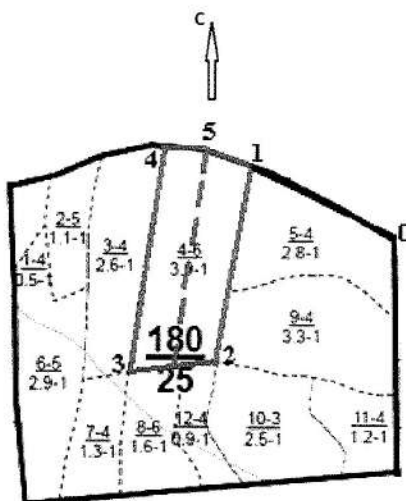
Национальный парк: ФГБУ «Национальный парк «Нижняя Кама»

Участковое лесничество: Челнинское

Квартал 180 выдел 4

Площадь выдела 3,9 га

М 1:10000



Условные обозначения:

- - границы выделов
- - границы обследуемого участка
- - границы ленточного перечета

№ выдела	Ленты (круговой площадки) перечета				
	№ ленты (площадки)	длина, м	ширина, м	радиус, м	площадь, га
4	1	320	10	-	0,32

Номера точек	Румбы линий	Длина, м
0-1	СЗ:64°	235
1-2	ЮЗ:10°	290
2-3	ЮЗ:84°	130
3-4	СВ:9°	330
4-5	СВ:89°	50
5-1	ЮВ:72°	70

Исполнитель работ по проведению лесопатологического исследования:

Инженер-лесопатолог филиала
ФБУ «Рослесозащита» - «Центр защиты
леса Республики Татарстан»


подпись

Гарипова Ю.Н.
(Ф.И.О.)

Дата составления документа 30.10.2017 г. Телефон 8(84371)5-63-01.

Форма

УТВЕРЖДАЮ:

Должность: Директор ФГБУ «Национальный
Парк «Нижняя Кама»
Ф.И.О. А.Г. Имамов

Дата _____



Акт
лесопатологического обследования N 8
лесных насаждений ФГБУ «Национальный парк «Нижняя Кама»

Способ лесопатологического обследования: 1. Визуальный
2. Инструментальный

Место проведения:

Участковое лесничество	Урочище (дача)	Квартал (кварталы)	Выдел (выделы)	Площадь, га
Челнинское	-	172	7	7,5

Лесопатологическое обследование проведено на общей площади 7,5 га.

2. Инструментальное обследование лесного участка.

2.1. Фактическая таксационная характеристика лесного насаждения соответствует (не соответствует) (нужное подчеркнуть) таксационному описанию. Причины несоответствия: нет.

2.2. Состояние насаждений: **устойчивое**
 с утраченной устойчивостью

Причины повреждения: рак смоляной (код 371), засуха (код 830). Данные причины определены по следующим признакам: усыхание >3/4 ветвей в кроне прошлых лет (код 114), усыхание вершины свежее от 1/3 до 2/3 длины кроны (код 122), наличие на стволе в области кроны раковых ран, язв, образований (1/2-2/3 окр. ств.) (код 804), наличие на стволе под кроной раковых ран, язв, образований (1/2-2/3 окр. ств.) (код 807), наличие на стволе под кроной раковых ран, язв, образований (>2/3 окр. ств.) (код 808).

Заселено (отработано) стволовыми вредителями:

Вид вредителя	Порода	Встречаемость (% заселенных деревьев)	Степень заселения лесного насаждения (слабая, средняя, сильная)
-	-	-	-

Повреждено огнем:

Вид пожара	Порода	Состояние корневых лап		Состояние корневой шейки		Подсушивание луба	
		процент поврежденных огнем корней	процент деревьев с данным повреждением	ожог корневой шейки по окружности (1/4; 2/4; 3/4; более 3/4)	процент деревьев с данным повреждением	по окружности (1/4; 2/4; 3/4; более 3/4)	процент деревьев с данным повреждением
-	-	-	-	-	-	-	-

Поражено болезнями:

Вид болезни	Порода	Встречаемость (% пораженных деревьев)	Степень поражения лесного насаждения (слабая, средняя, сильная)
Рак смоляной	Сосна	3,3	слабая

2.3. Выборке подлежит 16,0 % деревьев,

в том числе:

ослабленных 0 %;
 сильно ослабленных 0 %;
 усыхающих 0 %;
 свежего сухостоя 0,7 %;
 свежего ветровала 0 %;
 свежего бурелома 0 %;
 старого ветровала 4,6 %;
 старого бурелома 2,9 %;
 старого сухостоя 7,8 %;
 аварийных 0 %.

2.4. Полнота лесного насаждения после уборки деревьев, подлежащих рубке, составит 0,52.

Критическая полнота для данной категории лесных насаждений составляет -.

ЗАКЛЮЧЕНИЕ

С целью предотвращения негативных процессов или снижения ущерба от их воздействия назначено:

Участковое лесничество	Урочище (дача)	Квартал	Выдел	Площадь, выдела, га	Вид мероприятия	Площадь мероприятия, га	Порода	Вырубемый запас на выдел, куб. м	Крайние сроки проведения
Челнинское	-	172	7	7,5	СРВ	7,5	Сосна, ель	211	2018 г.

Ведомость перечета деревьев, назначенных в рубку, и абрис лесного участка прилагаются (приложение 2 и 3 к Акту).

Меры по обеспечению возобновления: Не требуется

Мероприятия, необходимые для предупреждения повреждения или поражения смежных насаждений: сбор порубочных остатков в кучи с оставлением на перегнивание.

Сведения для расчета степени повреждения:
год образования старого сухостоя ___;
основная причина повреждения древесины 371, 830.
Дата проведения обследований 04.10.2017 г.

Исполнитель работ по проведению лесопатологического обследования:

Инженер-лесопатолог филиала
ФБУ «Рослесозащита» - «Центр защиты
леса Республики Татарстан»



подпись

Гарипова Ю.Н.
(Ф.И.О.)

Приложение 1.1

к акту лесопатологического обследования

Результаты проведения лесопатологического обследования лесных насаждений за октябрь 2017 г.

Субъект Российской Федерации Республика Татарстан Национальный парк (лесничество, лесопарк) ФГБУ «Национальный парк «Нижняя Кама»
Участковое лесничество Челнинское Урочище (лесная дача)

Номер квартала	Номер выдела	Площадь выдела, га	Целевое назначение лесов	Категория защитных лесов	Номер лесопатологического выдела	Площадь лесопатологического выдела, га	Таксационная характеристика лесного насаждения								Число деревьев в на- пробе, шт.	Распределение деревьев по категориям состояния, % от запаса										Признаки повреждения деревьев *	Доля поврежденных деревьев, %	Причина ослабления, повреждения*	Подлежит рубке, %	Назначенные мероприятия					
							состав	попада	возраст	средняя высота, м	средний диаметр, см	тип леса	полнота	бонитет		запас, куб. м/га	без признаков ослабления	ослабленные	ильно ослабленные	усыхающие	свежий сухостой	старый сухостой	свежий ветровал	старый ветровал	свежий бурелом					старый бурелом	аварийные деревья	вид	площадь, га		
1	2	3	4	5	6	7	8	9	10	11	12	13	14	15	16	17	18	19	20	21	22	23	24	25	26	27	28	29	30	31	32	33	34		
172	7	7,5	Защитные	Леса, расположенные на особо охраняемых природных территориях	-	-	10С+ Е	С Е	65	23	26	СМШ В2	0,6	1	220	294	85,1	2	-	-	6,1	-	4,1	-	2,7	-	114 122 804 807 808	69 3,3	830 371	12,9	СРВ	7,5			

* Расшифровка кодов причин и признаков указана в Акте.

Исполнитель работ по проведению лесопатологического обследования:

Инженер-лесопатолог филиала ФБУ «Рослесозащита» -
«Центр защиты леса Республики Татарстан»


Гарипова Ю.Н.
(Ф.И.О.)

Дата составления документа 31.10.2017г. Телефон 8(84371)5-63-01

Дата составления документа 31.10.2017г. Телефон 8(84371)5-63-01

Ведомость перечета деревьев назначенных в рубку

ВРЕМЕННАЯ ПРОБНАЯ ПЛОЩАДЬ N 1

Субъект Российской Федерации Республика Татарстан.
Национальный парк (лесничество, лесопарк) ФГБУ «Национальный парк «Нижняя Кама».
Квартал 172. Выдел 7.
Площадь 7,5 га, _____.

Номер очага вредных организмов -. Размер пробной площади 0,6 га.

Таксационная характеристика:

тип леса СМШ; состав 10С+Е; возраст 65; бонитет 1;

полнота 0,6; запас на га 220; возобновление отсутствует.

Время и причина ослабления лесного насаждения:

Причиной ослабления насаждения является поражение деревьев сосны раком смоляным (серянкой), воздействие неблагоприятных погодных условий (засухи) на ель.

Тип очага вредных организмов: эпизодический, хронический (подчеркнуть).

Фаза развития очага вредных организмов: начальная, нарастания численности, собственно вспышка, кризис (подчеркнуть).

Состояние лесного насаждения, намечаемые мероприятия:

Наличие старых сухостойных, ветровальных и буреломных деревьев ели; сухостойных деревьев сосны с раковыми ранами и язвами в области кроны и ствола.

Рекомендуется проведение выборочной санитарной рубки.

Исполнитель работ по проведению лесопатологического обследования:

Инженер-лесопатолог филиала
ФБУ «Рослесозащита» - «Центр защиты
леса Республики Татарстан»



Гарипова Ю.Н.

Дата составления документа 31.10.2017 г. Телефон 8(84371)5-63-01

ВЕДОМОСТЬ ПЕРЕЧЕТА ДЕРЕВЬЕВ

Порода: **Сосна**

Ступени толщины см	Количество деревьев по категориям состояния, шт.																Всего деревьев по ступеням толщины	
	I	II	III	IV		V		VI			ветровал, бурелом			аварийные деревья			шт.	в том числе подлежат рубке, %
				НЗ	З	НЗ	З	НЗ	З	О	НЗ	З	О	НЗ	З	О		
1	2	3	4	5	6	7	8	9	10	11	12	13	14	15	16	17	18	19
16	5	1								1							7	14
20	47	2	1							1							51	2
24	78	2					1			1			3				85	6
28	72	1								1							74	1
32	18									1							19	5
36	1																1	-
40	2																2	-
Итого, шт.	223	6	1	-	-	-	1	-	-	5	-	-	3	-	-	-	239	-
Итого, %	93,3	2,5	0,4	-	-	-	0,4	-	-	2,1	-	-	1,3	-	-	-	100	3,8

Порода: **Ель**

Ступени толщины см	Количество деревьев по категориям состояния, шт.																Всего деревьев по ступеням толщины	
	I	II	III	IV		V		VI			ветровал, бурелом			аварийные деревья			шт.	в том числе подлежат рубке, %
				НЗ	З	НЗ	З	НЗ	З	О	НЗ	З	О	НЗ	З	О		
1	2	3	4	5	6	7	8	9	10	11	12	13	14	15	16	17	18	19
16	1									4							5	80
20	9			1						5			4				19	47
24	5						1			6			8				20	75
28	1									2			5				8	88
32										1			1				2	100
40													1				1	100
Итого, шт.	16	-	-	1	-	-	1	-	-	18	-	-	19	-	-	-	55	-
Итого, %	29,1	-	-	1,8	-	-	1,8	-	-	32,7	-	-	34,6	-	-	-	100	69,1

Всего, шт.	239	6	1	1	-	-	2	-	-	23	-	-	22	-	-	-	294	-
Всего, %	81,4	2	0,3	0,3	-	-	0,7	-	-	7,8	-	-	7,5	-	-	-	100	16

Абрис участка

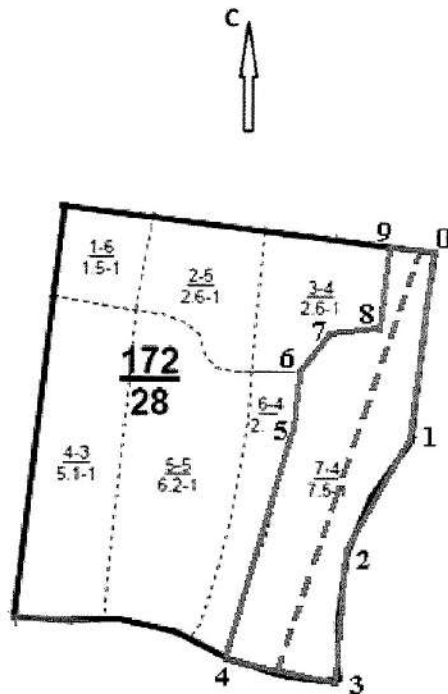
Национальный парк: ФГБУ «Национальный парк «Нижняя Кама»

Участковое лесничество: Челнинское

Квартал 172 выдел 7

Площадь выдела 7,5 га

М 1:10000



Условные обозначения:

- - границы выделов
- - границы обследуемого участка
- - границы ленточного перечета

№ выдела	Ленты (круговой площадки) перечета				
	№ ленты (площадки)	длина, м	ширина, м	радиус, м	площадь, га
7	1	600	10	-	0,6

Номера точек	Румбы линий	Длина, м
0-1	ЮЗ:8°	260
1-2	ЮЗ:36°	170
2-3	ЮЗ:5°	170
3-4	СЗ:78°	160
4-5	СВ:18°	310
5-6	СВ:7°	90
6-7	СВ:39°	60
7-8	СВ:84°	70
8-9	СВ:6°	110
9-0	ЮВ:84°	65

Исполнитель работ по проведению лесопатологического исследования:

Инженер-лесопатолог филиала
ФБУ «Рослесозащита» - «Центр защиты
леса Республики Татарстан»



подпись

Гарипова Ю.Н.
(Ф.И.О.)

Дата составления документа 31.10.2017 г. Телефон 8(84371)5-63-01.

Форма

УТВЕРЖДАЮ:

Должность: Директор ФГБУ «Национальный
Парк «Нижняя Кама»
Ф.И.О. А.Г. Имамов

Дата



29.09.2017

Акт
лесопатологического обследования № 9
лесных насаждений ФГБУ «Национальный парк «Нижняя Кама»

Способ лесопатологического обследования: 1. Визуальный
2. Инструментальный

Место проведения:

Участковое лесничество	Урочище (дача)	Квартал (кварталы)	Выдел (выделы)	Площадь, га
Челнинское	-	42	29	11,4

Лесопатологическое обследование проведено на общей площади 11,4 га.

2. Инструментальное обследование лесного участка.

2.1. Фактическая таксационная характеристика лесного насаждения соответствует (не соответствует) (нужное подчеркнуть) таксационному описанию. Причины несоответствия: нет.

2.2. Состояние насаждений: **с нарушенной устойчивостью**

с утраченной устойчивостью

Причины повреждения: трутовик настоящий (код 355). Данная причина определена по следующим признакам: наличие плодовых тел на стволе (код 801), наличие гнили (код 832).

Заселено (отработано) стволовыми вредителями:

Вид вредителя	Порода	Встречаемость (% заселенных деревьев)	Степень заселения лесного насаждения (слабая, средняя, сильная)
-	-	-	-

Повреждено огнем:

Вид пожара	Порода	Состояние корневых лап		Состояние корневой шейки		Подсушивание луба	
		процент поврежденных огнем корней	процент деревьев с данным повреждением	ожог корневой шейки по окружности (1/4; 2/4; 3/4; более 3/4)	процент деревьев с данным повреждением	по окружности (1/4; 2/4; 3/4; более 3/4)	процент деревьев с данным повреждением
-	-	-	-	-	-	-	-

Поражено болезнями:

Вид болезни	Порода	Встречаемость (% пораженных деревьев)	Степень поражения лесного насаждения (слабая, средняя, сильная)
Трутовик настоящий	Береза	5,2	слабая

2.3. Выборке подлежит 5,3 % деревьев,

в том числе:

ослабленных 0 %;
 сильно ослабленных 0 %;
 усыхающих 0 %;
 свежего сухостоя 0,2 %;
 свежего ветровала 0 %;
 свежего бурелома 0 %;
 старого ветровала 0 %;
 старого бурелома 0,2 %;
 старого сухостоя 4,9 %;
 аварийных 0 %.

2.4. Полнота лесного насаждения после уборки деревьев, подлежащих рубке, составит 0,78.

Критическая полнота для данной категории лесных насаждений составляет -.

ЗАКЛЮЧЕНИЕ

С целью предотвращения негативных процессов или снижения ущерба от их воздействия назначено:

Участковое лесничество	Урочище (дача)	Квартал	Выдел	Площадь, выдела, га	Вид мероприятия	Площадь мероприятия, га	Порода	Вырубемый запас на выдел, куб. м	Крайние сроки проведения
Челнинское	-	42	29	11,4	СРВ	11,4	Береза	71	2018 г.

Ведомость перечета деревьев, назначенных в рубку, и абрис лесного участка прилагаются (приложение 2 и 3 к Акту).

Меры по обеспечению возобновления: Не требуется

Мероприятия, необходимые для предупреждения повреждения или поражения смежных насаждений: сбор порубочных остатков в кучи с оставлением на перегнивание.

Сведения для расчета степени повреждения:

год образования старого сухостоя ___;

основная причина повреждения древесины 355.

Дата проведения обследований 04.10.2017 г.

Исполнитель работ по проведению лесопатологического обследования:

Инженер-лесопатолог филиала
ФБУ «Рослесозащита» - «Центр защиты
леса Республики Татарстан»



подпись

Гарипова Ю.Н.
(Ф.И.О.)

Приложение 1.1

к акту лесопатологического обследования

Результаты проведения лесопатологического обследования лесных насаждений за октябрь 2017 г.

Субъект Российской Федерации Республика Татарстан Национальный парк (лесничество, лесопарк) ФГБУ «Национальный парк «Нижняя Кама»
 Участковое лесничество Челнинское Урочище (лесная дача)

Номер квартала	Номер выдела	Площадь выдела, га	Лесное назначение лесов	Категория защитных лесов	Номер лесопатологического выдела	Площадь лесопатологического выдела, га	Таксационная характеристика лесного насаждения										Число деревьев на пробе, шт.	Распределение деревьев по категориям состояния, % от запаса										Признаки повреждения деревьев *	Доля поврежденных деревьев, %	Причина ослабления, повреждения *	Подлежит рубке, %	Назначенные мероприятия	
							состав	порода	возраст	средняя высота, м	средний диаметр, см	тип леса	полнота	бонитет	запас, куб. м/га	без признаков ослабления		ослабленные	сильно ослабленные	усыхающие	свежий сухостой	старый сухостой	свежий ветровал	старый ветровал	свежий бурелом	старый бурелом	аварийные деревья					вид	площадь, га
1	2	3	4	5	6	7	8	9	10	11	12	13	14	15	16	17	18	19	20	21	22	23	24	25	26	27	28	29	30	31	32	33	34
42	29	11,4	Защитные	Леса, расположенные на особо охраняемых природных территориях	-	-	7БЗС	Б С	90	28 27	28 32	БОС С2	0,8	1	290	411	78,7	6,8	-	11,6	-	2,9	-	-	-	-	801 832	5,2	355	2,9	СРВ	11,4	

* Расшифровка кодов причин и признаков указана в Акте.

Исполнитель работ по проведению лесопатологического обследования:

Инженер-лесопатолог филиала ФБУ «Рослесозащита» -
 «Центр защиты леса Республики Татарстан»


 Гарипова Ю.Н.
 (Ф.И.О.)

подпись

Дата составления документа 31.10.2017г. Телефон 8(84371)5-63-01

Ведомость перечета деревьев назначенных в рубку

ВРЕМЕННАЯ ПРОБНАЯ ПЛОЩАДЬ N 1

Субъект Российской Федерации Республика Татарстан.
Национальный парк (лесничество, лесопарк) ФГБУ «Национальный парк «Нижняя Кама».
Квартал 42. Выдел 29.
Площадь 11,4 га, _____.
Номер очага вредных организмов -. Размер пробной площади 0,92 га.
Таксационная характеристика:
тип леса БОС; состав 7БЗС; возраст 90; бонитет 1;
полнота 0,8; запас на га 290; возобновление отсутствует.
Время и причина ослабления лесного насаждения:
Причиной ослабления насаждения является поражение деревьев березы трутовиком настоящим.

Тип очага вредных организмов: эпизодический, хронический (подчеркнуть).
Фаза развития очага вредных организмов: начальная, нарастания численности, собственно вспышка, кризис (подчеркнуть).
Состояние лесного насаждения, намечаемые мероприятия:
Наличие сухостойных деревьев, с плодовыми телами трутовиков и стволовыми гнилями.
Рекомендуется проведение выборочной санитарной рубки.

Исполнитель работ по проведению лесопатологического обследования:

Инженер-лесопатолог филиала
ФБУ «Рослесозащита» - «Центр защиты
леса Республики Татарстан»



Гарипова Ю.Н.

Дата составления документа 31.10.2017 г. Телефон 8(84371)5-63-01

ВЕДОМОСТЬ ПЕРЕЧЕТА ДЕРЕВЬЕВ

Порода: Береза

Ступени толщины см	Количество деревьев по категориям состояния, шт.																Всего деревьев по ступеням толщины	
	I	II	III	IV		V		VI			ветровал, бурелом			аварийные деревья			шт.	в том числе подлежат рубке, %
				НЗ	З	НЗ	З	НЗ	З	О	НЗ	З	О	НЗ	З	О		
1	2	3	4	5	6	7	8	9	10	11	12	13	14	15	16	17	18	19
16	24			6					6								36	17
20	54	8		11			1		4				1				79	8
24	81	5		15					2								103	2
28	69	11		10					2								92	2
32	11			3					1								15	7
Итого, шт.	239	24	-	45	-	-	1	-	15	-	-	-	1	-	-	-	325	-
Итого, %	73,5	7,4	-	13,8	-	-	0,3	-	4,7	-	-	-	0,3	-	-	-	100	5,3

Порода: Сосна

Ступени толщины см	Количество деревьев по категориям состояния, шт.																Всего деревьев по ступеням толщины	
	I	II	III	IV		V		VI			ветровал, бурелом			аварийные деревья			шт.	в том числе подлежат рубке, %
				НЗ	З	НЗ	З	НЗ	З	О	НЗ	З	О	НЗ	З	О		
1	2	3	4	5	6	7	8	9	10	11	12	13	14	15	16	17	18	19
16	4	2								5							11	45
20	12	6															18	-
24	16																16	-
28	16																16	-
32	19																19	-
36	6																6	-
Итого, шт.	73	8	-	-	-	-	-	-	-	5	-	-	-	-	-	-	86	-
Итого, %	84,9	9,3	-	-	-	-	-	-	-	5,8	-	-	-	-	-	-	100	5,8

Итого, шт.	312	32	-	45	-	-	1	-	15	5	-	-	1	-	-	-	411	-
Итого, %	75,9	7,8	-	11	-	-	0,2	-	3,7	1,2	-	-	0,2	-	-	-	100	5,3

Абрис участка

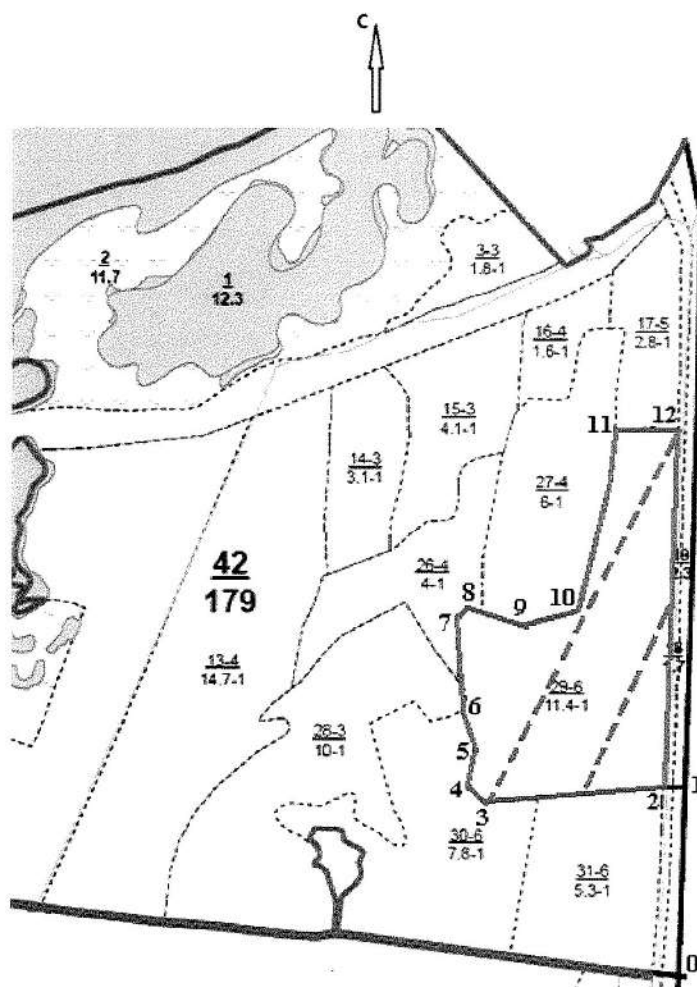
Национальный парк: ФГБУ «Национальный парк «Нижняя Кама»

Участковое лесничество: Челнинское

Квартал 42 выдел 29

Площадь выдела 11,4 га

М 1:10000



Условные обозначения:

- - границы выделов
- - границы обследуемого участка
- -- - границы ленточного перечета

№ выдела	Ленты (круговой площадки) перечета				
	№ ленты (площадки)	длина, м	ширина, м	радиус, м	площадь, га
29	1	600	10	-	0,6
	2	320	10	-	0,32

Номера точек	Румбы линий	Длина, м
0-1	СВ:2°	290
1-2	З:90°	30
2-3	ЮЗ:86°	270
3-4	СЗ:45°	35
4-5	СВ:13°	60
5-6	СЗ:20°	60
6-7	СЗ:3°	85
7-8	СВ:46°	20
8-9	ЮВ:74°	90
9-10	СВ:75°	90
10-11	СВ:12°	270
11-12	В:90°	90
12-2	ЮЗ:2°	540

Исполнитель работ по проведению лесопатологического исследования:

Инженер-лесопатолог филиала
ФБУ «Рослесозащита» - «Центр защиты
леса Республики Татарстан»



подпись

Гарипова Ю.Н.
(Ф.И.О.)

Дата составления документа 31.10.2017 г. Телефон 8(84371)5-63-01.

Форма

УТВЕРЖДАЮ:

Должность: Директор ФГБУ «Национальный
Парк «Нижняя Кама»
Ф.И.О. А.Г. Иمامов

Дата: 12.09.17



Акт
лесопатологического обследования N 10
лесных насаждений ФГБУ «Национальный парк «Нижняя Кама»

Способ лесопатологического обследования: 1. Визуальный
2. Инструментальный

Место проведения:

Участковое лесничество	Урочище (дача)	Квартал (кварталы)	Выдел (выделы)	Площадь, га
Челнинское	-	42	30	7,8

Лесопатологическое обследование проведено на общей площади 7,8 га.

2. Инструментальное обследование лесного участка.

2.1. Фактическая таксационная характеристика лесного насаждения соответствует (не соответствует) (нужное подчеркнуть) таксационному описанию. Причины несоответствия: нет.

2.2. Состояние насаждений: с нарушенной устойчивостью

с утраченной устойчивостью

Причины повреждения: трутовик настоящий (код 355). Данная причина определена по следующим признакам: наличие плодовых тел на стволе (код 801), наличие гнили (код 832).

Заселено (отработано) стволовыми вредителями:

Вид вредителя	Порода	Встречаемость (% заселенных деревьев)	Степень заселения лесного насаждения (слабая, средняя, сильная)
-	-	-	-

Повреждено огнем:

Вид пожара	Порода	Состояние корневых лап		Состояние корневой шейки		Подсушивание луба	
		процент поврежденных огнем корней	процент деревьев с данным повреждением	ожог корневой шейки по окружности (1/4; 2/4; 3/4; более 3/4)	процент деревьев с данным повреждением	по окружности и (1/4; 2/4; 3/4; более 3/4)	процент деревьев с данным повреждением
-	-	-	-	-	-	-	-

Поражено болезнями:

Вид болезни	Порода	Встречаемость (% пораженных деревьев)	Степень поражения лесного насаждения (слабая, средняя, сильная)
Трутовик настоящий	Береза	6	слабая

2.3. Выборке подлежит 6,3 % деревьев,

в том числе:

ослабленных 0 %;
сильно ослабленных 0 %;
усыхающих 0 %;
свежего сухостоя 1,0 %;
свежего ветровала 0 %;
свежего бурелома 0 %;
старого ветровала 0 %;
старого бурелома 0 %;
старого сухостоя 5,3 %;
аварийных 0 %.

2.4. Полнота лесного насаждения после уборки деревьев, подлежащих рубке, составит 0,76.

Критическая полнота для данной категории лесных насаждений составляет -.

ЗАКЛЮЧЕНИЕ

С целью предотвращения негативных процессов или снижения ущерба от их воздействия назначено:

Участковое лесничество	Урочище (дача)	Квартал	Выдел	Площадь, выдела, га	Вид мероприятия	Площадь мероприятия, га	Порода	Вырубемый запас на выдел, куб. м	Крайние сроки проведения
Челнинское	-	42	30	7,8	СРВ	7,8	Береза, сосна	104	2018 г.

Ведомость перечета деревьев, назначенных в рубку, и абрис лесного участка прилагаются (приложение 2 и 3 к Акту).

Меры по обеспечению возобновления: Не требуется

Мероприятия, необходимые для предупреждения повреждения или поражения смежных насаждений: сбор порубочных остатков в кучи с оставлением на перегнивание.

Сведения для расчета степени повреждения:

год образования старого сухостоя ___;

основная причина повреждения древесины 355.

Дата проведения обследований 04.10.2017 г.

Исполнитель работ по проведению лесопатологического обследования:

Инженер-лесопатолог филиала
ФБУ «Рослесозащита» - «Центр защиты
леса Республики Татарстан»


подпись

Гарипова Ю.Н.
(Ф.И.О.)

Приложение 1.1

к акту лесопатологического обследования

Результаты проведения лесопатологического обследования лесных насаждений за октябрь 2017 г.

Субъект Российской Федерации Республика Татарстан Национальный парк «Нижняя Кама»
 Участковое лесничество Целнинское Урочище (лесная дача).

Номер квартала	Номер выдела	Площадь выдела, га	Целевое назначение лесов	Категория защитных лесов	Номер лесопатологического выдела	Площадь лесопатологического выдела, га	Таксационная характеристика лесного насаждения								Число деревьев на пробе, шт.	Распределение деревьев по категориям состояния, % от запаса										Признаки повреждения деревьев *	Доля поврежденных деревьев, %	Причина ослабления, повреждения*	Подсекит рубки, %	Назначенные мероприятия						
							состав	порода	возраст	средняя высота, м	средний диаметр, см	тип леса	плотность	бонитет		запас, куб. м/га	без признаков ослабления	ослабленные	сильно ослабленные	усыхающие	свежий сухостой	старый сухостой	свежий ветровал	старый ветровал	свежий бурелом					старый бурелом	аварийные деревья	вид	площадь, га			
1	2	3	4	5	6	7	8	9	10	11	12	13	14	15	16	17	18	19	20	21	22	23	24	25	26	27	28	29	30	31	32	33	34			
42	30	7,8	Защитные	Леса, расположенные на особо охраняемых природных территориях	-	-	9Б1С	Б С	85	28 28	26 32	Б0С С2	0,8	1	290	304	54,8	12,1	1,2	27,1	0,6	4,2	-	-	-	-	801 832	6	355	4,8	СРВ	7,8				

* Расшифровка кодов причин и признаков указана в Акте.

Исполнитель работ по проведению лесопатологического обследования:

Инженер-лесопатолог филиала ФБУ «Рослесозащита» -
 «Центр защиты леса Республики Татарстан»


 Гарилова Ю.Н.
 (Ф.И.О.)

подпись

Дата составления документа 31.10.2017г.

Телефон 8(84371)5-63-01

Ведомость перечета деревьев назначенных в рубку

ВРЕМЕННАЯ ПРОБНАЯ ПЛОЩАДЬ N 1

Субъект Российской Федерации Республика Татарстан.
Национальный парк (лесничество, лесопарк) ФГБУ «Национальный парк «Нижняя Кама».
Квартал 42. Выдел 30.
Площадь 7,8 га, ____.
Номер очага вредных организмов -. Размер пробной площади 0,65 га.
Таксационная характеристика:
тип леса БОС; состав 9Б1С; возраст 85; бонитет 1;
полнота 0,8; запас на га 290; возобновление отсутствует.
Время и причина ослабления лесного насаждения:
Причиной ослабления насаждения является поражение деревьев березы трутовиком настоящим.

Тип очага вредных организмов: эпизодический, хронический (подчеркнуть).
Фаза развития очага вредных организмов: начальная, нарастания численности, собственно вспышка, кризис (подчеркнуть).
Состояние лесного насаждения, намечаемые мероприятия:
Наличие сухостойных деревьев, с плодовыми телами трутовиков и стволовыми гнилями.
Рекомендуется проведение выборочной санитарной рубки.

Исполнитель работ по проведению лесопатологического обследования:

Инженер-лесопатолог филиала
ФБУ «Рослесозащита» - «Центр защиты
леса Республики Татарстан»



Гарипова Ю.Н.

Дата составления документа 31.10.2017 г. Телефон 8(84371)5-63-01

ВЕДОМОСТЬ ПЕРЕЧЕТА ДЕРЕВЬЕВ

Порода: Береза

Ступени толщины см	Количество деревьев по категориям состояния, шт.																Всего деревьев по ступеням толщины	
	I	II	III	IV		V		VI			ветровал, бурелом			аварийные деревья			шт.	в том числе подлежат рубке, %
				НЗ	З	НЗ	З	НЗ	З	О	НЗ	З	О	НЗ	З	О		
1	2	3	4	5	6	7	8	9	10	11	12	13	14	15	16	17	18	19
16	4	2					1		6								13	54
20	26	10	3	38					2								79	2
24	45	10	1	17					2								75	3
28	49	15		24			2		3								93	5
32	7			8					1								16	6
36	3			1													4	-
40	1																1	-
Итого, шт.	135	37	4	88	-	-	3	-	14	-	-	-	-	-	-	-	281	-
Итого, %	48	13,2	1,4	31,3	-	-	1,1	-	5	-	-	-	-	-	-	-	100	6,1

Порода: Сосна

Ступени толщины см	Количество деревьев по категориям состояния, шт.																Всего деревьев по ступеням толщины	
	I	II	III	IV		V		VI			ветровал, бурелом			аварийные деревья			шт.	в том числе подлежат рубке, %
				НЗ	З	НЗ	З	НЗ	З	О	НЗ	З	О	НЗ	З	О		
1	2	3	4	5	6	7	8	9	10	11	12	13	14	15	16	17	18	19
28	13	2								2							17	12
32	3																3	-
36	3																3	-
Итого, шт.	19	2	-	-	-	-	-	-	-	2	-	-	-	-	-	-	23	-
Итого, %	82,6	8,7	-	-	-	-	-	-	-	8,7	-	-	-	-	-	-	100	8,7

Всего, шт.	154	39	4	88	-	-	3	-	14	2	-	-	-	-	-	-	304	-
Всего, %	50,7	12,8	1,3	28,9	-	-	1	-	4,6	0,7	-	-	-	-	-	-	100	6,3

Абрис участка

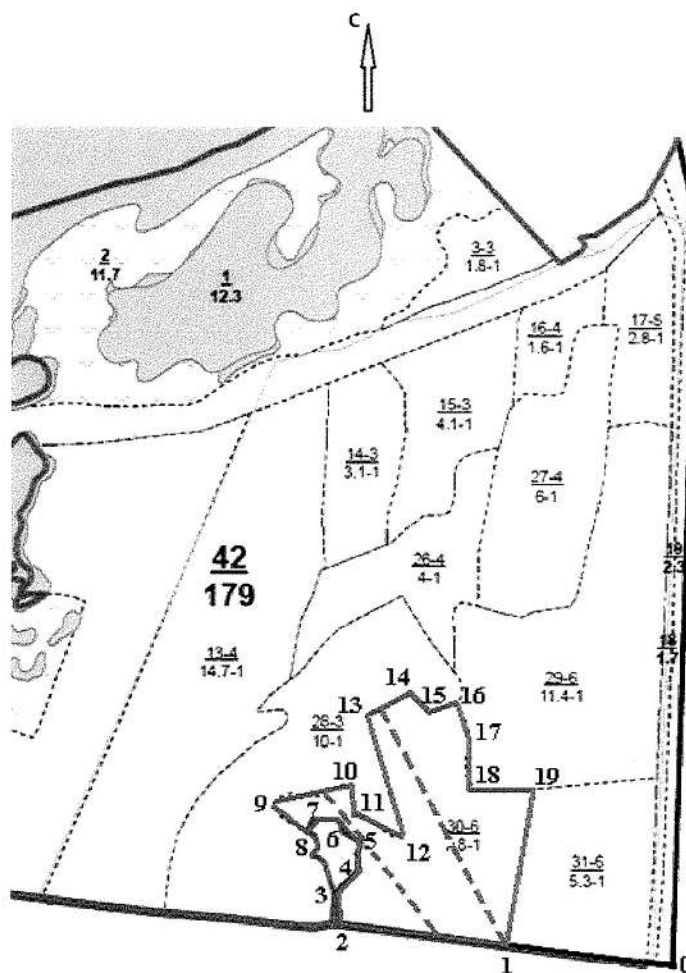
Национальный парк: ФГБУ «Национальный парк «Нижняя Кама»

Участковое лесничество: Челнинское

Квартал 42 выдел 30

Площадь выдела 7,8 га

М 1:10000



Условные обозначения:

- - границы выделов
- - границы обследуемого участка
- - границы ленточного перечета

№ выдела	Ленты (круговой площадки) перечета				
	№ ленты (площадки)	длина, м	ширина, м	радиус, м	площадь, га
30	1	400	10	-	0,4
	2	250	10	-	0,25

Номера точек	Румбы линий	Длина, м
0-1	СЗ:83°	250
1-2	СЗ:83°	260
2-3	СЗ:3°	50
3-4	СВ:47°	40
4-5	СВ:5°	45
5-6	СЗ:43°	50
6-7	З:90°	30
7-8	ЮЗ:35°	20
8-9	СЗ:52°	70
9-10	СВ:79°	120
10-11	ЮВ:1°	30
11-12	ЮВ:64°	90
12-13	СЗ:17°	190
13-14	СВ:63°	70
14-15	ЮВ:42°	40
15-16	СВ:70°	50
16-17	ЮВ:30°	60
17-18	Ю:0°	80
18-19	В:90°	100
19-1	ЮЗ:10°	240

Исполнитель работ по проведению лесопатологического исследования:

Инженер-лесопатолог филиала
ФБУ «Рослесозащита» - «Центр защиты
леса Республики Татарстан»



подпись

Гарипова Ю.Н.
(Ф.И.О.)

Дата составления документа 31.10.2017 г. Телефон 8(84371)5-63-01.