

Форма

УТВЕРЖДАЮ:

Зам. директора Департамента
государственной политики и регулирования в
сфере развития особо охраняемых природных
территорий и Байкальской природной
территории

Григорьев А.И.

« 15 » ОКТАБРЯ 2019

Акт
лесопатологического обследования N 1

лесных насаждений ФГБУ «Национальный парк «Нижняя Кама»

Способ лесопатологического обследования: 1. Визуальный

2. Инструментальный

Место проведения:

Участковое лесничество	Урочище (дача)	Квартал (кварталы)	Выдел (выделы)	Площадь, га
Елабужское	-	94	8	9,2

Лесопатологическое обследование проведено на общей площади 9,2 га.

2. Инструментальное обследование лесного участка – кв. 94, выд. 8.

2.1. Фактическая таксационная характеристика лесного насаждения соответствует таксационному описанию. Причины несоответствия: нет

2.2. Состояние насаждений: с нарушенной устойчивостью

с утраченной устойчивостью

Причины повреждения: Рак смоляной (код 371), повреждение (заселено или отработано) лубоедом основным большим (код 338). Данные причины определены по следующим признакам: усыхание вершины свежее от 1/3 до 2/3 длины кроны (код 122), местное поселение стволовых (заселено) (код 609), местное поселение стволовых (отработано) (код 610), наличие на стволе в области кроны раковых ран, язв, образований (1/2-2/3 окружности ствола) (код 804), наличие на стволе под кроной раковых ран, язв, образований (<1/2 окружности ствола) (код 806).

Заселено (отработано) стволовыми вредителями:

Вид вредителя	Порода	Встречаемость (% заселенных деревьев)	Степень заселения лесного насаждения (слабая, средняя, сильная)
Лубоед сосновый большой (38)	Сосна	5	-

Повреждено огнем:

Вид пожара	Порода	Состояние корневых лап		Состояние корневой шейки		Подсушивание луба	
		процент поврежденных огнем корней	процент деревьев с данным повреждением	ожог корневой шейки по окружности (1/4; 2/4; 3/4; более 3/4)	процент деревьев с данным повреждением	по окружности (1/4; 2/4; 3/4; более 3/4)	процент деревьев с данным повреждением
-	-	-	-	-	-	-	-

Поражено болезнями:

Вид болезни	Порода	Встречаемость (% пораженных деревьев)	Степень поражения лесного насаждения (слабая, средняя, сильная)
Рак смоляной (71)	Сосна	13,9	слабая

2.3. Выборке подлежит 4,4 % деревьев, в том числе:

ослабленных 0 %;

сильно ослабленных 0 %;

усыхающих 0,3 % причины назначения: п. 31 приказа Минприроды РФ от 12.09.2016 г. № 470.

свежего сухостоя 1,4 %;

свежего ветровала 0 %;

свежего бурелома 0,3 %;

старого ветровала 0 %;

старого бурелома 0 %;

старого сухостоя 2,4 %;

аварийных 0 %.

2.4. Полнота лесного насаждения после уборки деревьев, подлежащих рубке, составит 0,7.
Критическая полнота для данной категории лесных насаждений составляет -.

ЗАКЛЮЧЕНИЕ

С целью предотвращения негативных процессов или снижения ущерба от их воздействия назначено:

В выделе 8 площадью 9,2 га, полнота 0,7, состав 10С, СКС 1,51. Насаждение с нарушенной устойчивостью. Участок расположен на ООПТ. Назначается ВСП.

Участковое лесничество	Урочище (дача)	Квартал	Выдел	Площадь, выдела, га	Вид мероприятия	Площадь мероприятия, га	Порода	Выбираемый запас на выдел, куб. м	Крайние сроки проведения
Елабужское	-	94	8	9,2	ВСП	9,2	Сосна	137,5	2019 г.

Ведомость перечета деревьев, назначенных в рубку, и абрис лесного участка прилагаются (приложение 2 и 3 к Акту).

Меры по обеспечению возобновления: Не требуется.

Мероприятия, необходимые для предупреждения повреждения или поражения смежных насаждений: Не допускается невыполнение или несвоевременное выполнение работ по очистке лесосеки. Надзор за санитарным и лесопатологическим состоянием лесов.

Сведения для расчета степени повреждения:
год образования старого сухостоя 2014-2018 гг.;
основная причина повреждения древесины 371.
Дата проведения обследований 25.09.2018 г.

Исполнитель работ по проведению лесопатологического обследования:

Инженер-лесопатолог 1 категории филиала
ФБУ «Рослесозащита» - «Центр защиты леса
Республики Татарстан»


подпись

Гарипова Ю.Н.
(Ф.И.О.)

Приложение 1.1
к акту лесопатологического обследования

Результаты проведения лесопатологического обследования лесных насаждений за сентябрь 2018 г.

Субъект Российской Федерации Республика Татарстан Национальный парк (лесничество, лесопарк) ФГБУ «Национальный парк «Нижняя Кама»
Участковое лесничество Елабужское Урочище (лесная дача) _____.

1	2	3	4	5	6	7	Таксационная характеристика лесного насаждения								17	Распределение деревьев по категориям состояния, % от запаса										30	31	32	Назначенные мероприятия				
							8	9	10	11	12	13	14	15		16	18	19	20	21	22	23	24	25	26				27	28	33	34	
Номер квартала	Номер выдела	Площадь выдела, га	Площадь выдела, га	Категория защитных лесов	Номер лесопатологического выдела	Площадь лесопатологического выдела, га	Состав	Порода	Возраст	Средняя высота, м	Средний диаметр, см	Тип леса	Полнота	Бонитет	Запас, куб. м/га	Число деревьев на проб, шт.	без признаков ослабления	ослабленные	сильно ослабленные	усыхающие	свежий сухой	старый сухой	свежий ветровал	старый ветровал	свежий бурелом	старый бурелом	аварийные деревья	Признак и поврежденность деревьев	Доля поврежденных деревьев, %	Причина ослабления поврежденная	Подлежит рубке, %	вид	площадь, га
94	8	9,2		Защитные			10С	1	111	28	36	СМ Ш	0,7	2	340	205	65,4	29,5	0,7	0,3	1,4	2,4	-	-	0,3	-	-	29	13,9	371 338	4,4	ВСП	9,2

* Показатели, не соответствующие таксационному описанию

Исполнитель работ по проведению лесопатологического обследования:
Инженер-лесопатолог I категории филиала ФБУ «Рослесозащита» -
«Центр защиты леса Республики Татарстан»

Дата составления документа 23.10.2018 г. Телефон 8(84371)5-63-01


подпись,

Гарилова Ю.Н.
(Ф.И.О.)

Ведомость перечета деревьев назначенных в рубку

ВРЕМЕННАЯ ПРОБНАЯ ПЛОЩАДЬ №№ 1-5

Метод круговых реласкопических площадок

Субъект Российской Федерации Республика Татарстан.

Национальный парк (лесничество, лесопарк) ФГБУ «Национальный парк «Нижняя Кама»

Квартал 94 Выдел 8.

Площадь 9,2 га.

Номер очага вредных организмов -. Размер пробной площади 9,2 га.

Таксационная характеристика: тип леса СМШ; состав 10С; возраст 111; бонитет 2;
полнота 0,7; запас на га 340; возобновление -.

Время и причина ослабления лесного насаждения: Причинами ослабления насаждения является поражение деревьев сосны раком смоляным (серянкой) в слабой степени, заселение и повреждение ослабленных деревьев стволовыми вредителями (лубоедом сосновым большим). На стволах имеются раковые раны и язвы, смолоподтеки, признаки заселения (либо отработанные) лубоедом сосновым большим (характерные отверстия на коре, ходы в древесине под корой).

Тип очага вредных организмов: -

Фаза развития очага вредных организмов: -

Состояние лесного насаждения, намечаемые мероприятия:

Средневзвешенная категория состояния насаждения 1,51. Насаждение с нарушенной устойчивостью.

Намечаемые мероприятия: ВСП.

Исполнитель работ по проведению лесопатологического обследования:

Инженер-лесопатолог 1 категории филиала
ФБУ «Рослесозащита» - «Центр защиты
леса Республики Татарстан»


подпись

Гарипова Ю.Н.
(Ф.И.О.)

Дата составления документа 23.10.2018 г. Телефон 8(84371)5-63-01

ВЕДОМОСТЬ ПЕРЕЧЕТА ДЕРЕВЬЕВ

Оборотная сторона

Порода: Сосна

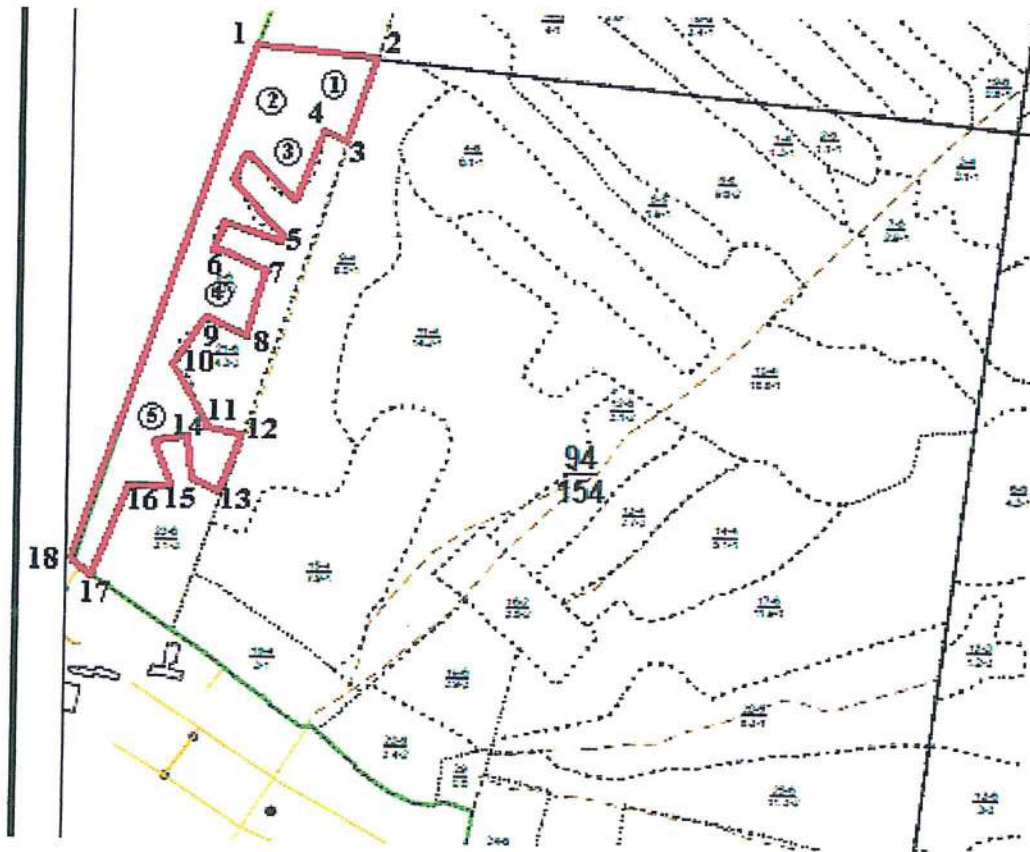
Номер реласкопиче ской площадки	Количество деревьев по категориям состояния, шт.															Всего деревьев по ступеням толщины		
	I	II	III	IV		V		VI			ветровал, бурелом			аварийные деревья			шт.	в том числе подлежат рубке, %
				НЗ	З	НЗ	З	НЗ	З	О	НЗ	З	О	НЗ	З	О		
1	2	3	4	5	6	7	8	9	10	11	12	13	14	15	16	17	18	19
1	12	4				0,5				0,5							17	
2	29,5	10	0,5			0,5				1							41,5	
3	11	12,5			0,5		1			0,5							25,5	
4	20	11	0,5							1			0,5				33	
5	24	6								0,5							30,5	
Итого, среднее	19,3	8,7	0,2	-	0,1	-	0,4	-	-	0,7	-	-	0,1	-	-	-	29,5	-
Итого, % от м ³ по породе	65,4	29,5	0,7	-	0,3	-	1,4	-	-	2,4	-	-	0,3	-	-	-	100	4,4

СКС породы 1,51

Абрис участка

Национальный парк: ФГБУ «Национальный парк «Нижняя Кама»
Участковое лесничество: Елабужское
Квартал 94 выдел 8
Площадь выдела 9,2

М 1:10000



Условные обозначения:

- границы выделов
- границы обследуемого участка
- ① номера площадок

№ выдела	Ленты (круговой площадки) перечета				
	№ ленты (площадки)	длина, м	ширина, м	радиус, м	площадь, га
8	-	-	-	-	-

Номера точек	Координаты		Номера точек	Координаты		Румбы линий	Длина, м
	Широта	Долгота		Широта	Долгота		
1	55.71974°	52.15210°	10	55.71521°	52.14997°	-	-
2	55.71954°	52.15511°	11	55.71437°	52.15081°	-	-
3	55.71834°	52.15435°	12	55.71422°	52.15169°	-	-
4	55.71847°	52.15384°	13	55.71343°	52.15113°	-	-
5	55.71761°	52.15289°	14	55.71424°	52.15025°	-	-
6	55.71804°	52.15161°	15	55.71349°	52.14985°	-	-
7	55.71661°	52.15216°	16	55.71349°	52.14888°	-	-
8	55.71568°	52.15178°	17	55.71229°	52.14794°	-	-
9	55.71587°	52.15090°	18	55.71246°	52.14746°	-	-

№ выдела	Круговые реласкопические площадки		
	№ площадки	Географические координаты	
		Широта	Долгота
8	1	55.71925°	52.15317°
	2	55.71867°	52.15270°
	3	55.71768°	52.15268°
	4	55.71587°	52.15186°
	5	55.71442°	52.15021°

Исполнитель работ по проведению лесопатологического обследования:

Инженер-лесопатолог 1 категории филиала
ФБУ «Рослесозащита» - «Центр защиты
леса Республики Татарстан»


подпись

Гарипова Ю.Н.
(Ф.И.О.)

Дата составления документа 23.10.2018 г. Телефон 8(84371)5-63-01

Форма

УТВЕРЖДАЮ:

Зам. директора Департамента
государственной политики и регулирования в
сфере развития особо охраняемых природных
территорий и Байкальской природной
территории

Григорьев А.И.

« 15 » октября 2019

Акт
лесопатологического обследования N 2

лесных насаждений ФГБУ «Национальный парк «Нижняя Кама»

Способ лесопатологического обследования: 1. Визуальный

2. Инструментальный

Место проведения:

Участковое лесничество	Урочище (дача)	Квартал (кварталы)	Выдел (выделы)	Площадь, га
Елабужское	-	94	21	4,3

Лесопатологическое обследование проведено на общей площади 4,3 га.

2. Инструментальное обследование лесного участка – кв. 94, выд. 21.

2.1. Фактическая таксационная характеристика лесного насаждения соответствует таксационному описанию. Причины несоответствия: нет

2.2. Состояние насаждений: с нарушенной устойчивостью

с утраченной устойчивостью

Причины повреждения: Рак смоляной (код 371), повреждение (заселено или отработано) лубоедом сосновым малым (код 339). Данные причины определены по следующим признакам: усыхание вершины свежее от 1/3 до 2/3 длины кроны (код 122), местное поселение стволовых (заселено) (код 609), местное поселение стволовых (отработано) (код 610), наличие на стволе в области кроны раковых ран, язв, образований (1/2-2/3 окружности ствола) (код 804), наличие на стволе под кроной раковых ран, язв, образований (<1/2 окружности ствола) (код 806).

Заселено (отработано) стволовыми вредителями:

Вид вредителя	Порода	Встречаемость (% заселенных деревьев)	Степень заселения лесного насаждения (слабая, средняя, сильная)
Лубоед сосновый малый (39)	Сосна	6,0	-

Повреждено огнем:

Вид пожара	Порода	Состояние корневых лап		Состояние корневой шейки		Подсушивание луба	
		процент поврежденных огнем корней	процент деревьев с данным повреждением	ожог корневой шейки по окружности (1/4; 2/4; 3/4; более 3/4)	процент деревьев с данным повреждением	по окружности (1/4; 2/4; 3/4; более 3/4)	процент деревьев с данным повреждением
-	-	-	-	-	-	-	-

Поражено болезнями:

Вид болезни	Порода	Встречаемость (% пораженных деревьев)	Степень поражения лесного насаждения (слабая, средняя, сильная)
Рак смоляной (71)	Сосна	20,2	слабая

2.3. Выборке подлежит 5,4 % деревьев, в том числе:

ослабленных 0 %;
 сильно ослабленных 0 %;
 усыхающих 1,8 % причины назначения: п. 31 приказа Минприроды РФ от 12.09.2016 г. № 470,
 свежего сухостоя 0 %,
 свежего ветровала 0 %;
 свежего бурелома 0 %;
 старого ветровала 0,4 %;
 старого бурелома 0,4 %;
 старого сухостоя 2,8 %;
 аварийных 0 %.

2.4. Полнота лесного насаждения после уборки деревьев, подлежащих рубке, составит 0,4. Критическая полнота для данной категории лесных насаждений составляет -.

ЗАКЛЮЧЕНИЕ

С целью предотвращения негативных процессов или снижения ущерба от их воздействия назначено:

В выделе 21 площадью 4,3 га, полнота 0,4, состав 10С, СКС 1,7. Насаждение с нарушенной устойчивостью. Участок расположен на ООПТ. Назначается ВСР.

Участковое лесничество	Урочище (дача)	Квартал	Выдел	Площадь, выдела, га	Вид мероприятия	Площадь мероприятия, га	Порода	Выбираемый запас на выдел, куб. м	Крайние сроки проведения
Елабужское	-	94	21	4,3	ВСР	4,3	Сосна	59	2019 г.

Ведомость перечета деревьев, назначенных в рубку, и абрис лесного участка прилагаются (приложение 2 и 3 к Акту).

Меры по обеспечению возобновления: Не требуется.

Мероприятия, необходимые для предупреждения повреждения или поражения смежных насаждений: Не допускается невыполнение или несвоевременное выполнение работ по очистке лесосеки. Надзор за санитарным и лесопатологическим состоянием лесов.

Сведения для расчета степени повреждения:
год образования старого сухостоя 2014-2018 гг.;
основная причина повреждения древесины ЗЛ.
Дата проведения обследований 25.09.2018 г.

Исполнитель работ по проведению лесопатологического обследования:

Инженер-лесопатолог 1 категории филиала
ФБУ «Рослесозащита» - «Центр защиты леса
Республики Татарстан»


подпись

Гарипова Ю.Н.
(Ф.И.О.)

Приложение 1.1
к акту лесопатологического обследования

Результаты проведения лесопатологического обследования лесных насаждений за сентябрь 2018 г.

Субъект Российской Федерации Республика Татарстан Национальный парк (лесничество, лесопарк) ФГБУ «Национальный парк «Нижняя Кама»
Участковое лесничество Елабужское Урочище (лесная дача) _____.

Номер квартала	Номер выдела	Площадь выдела, га	Целевое назначение лесов	Категория защитных лесов	Номер лесопатологического выдела	Площадь выдела, га	Таксационная характеристика лесного насаждения								Число деревьев на пробной площадке	Распределение деревьев по категориям состояния, % от запаса										Назначенные мероприятия							
							Состав	Порода	возраст	средняя высота, м	средний диаметр, см	тип леса	полнота	донит		запас, куб. м/га	без признаков ослабления	ослабленные	сильно ослабленные	усыхающие	свежий сухой	старый сухой	свежий ветровал	старый ветровал	свежий бурелом	старый бурелом	аварийные деревья	Признаки повреждения деревьев	Доля поврежденных деревьев, %	Причина ослабления, повреждена	Подконт рубки, %	вид	площадь, га
1	2	3	4	5	6	7	8	9	10	11	12	13	14	15	16	17	18	19	20	21	22	23	24	25	26	27	28	29	30	31	32	33	34
94	21	4,3	Защитные	Леса, расположенные на ООПТ	-	-	10С	С	111	27	36	СМ Ш	0,4	2	180	152	50,4	43,4	0,9	1,8	-	2,8	-	0,4	-	0,4	-	20,2	371 339	5,4	ВСП	4,3	

* Показатели, не соответствующие таксационному описанию

Исполнитель работ по проведению лесопатологического обследования:
Инженер-лесопатолог 1 категории филиала ФБУ «Рослесозащита» -
«Центр защиты леса Республики Татарстан»

Дата составления документа 23.10.2018 г. Телефон 8(84371)5-63-01

Гарипова Ю.Н.
(Ф.И.О.)


подпись

Ведомость перечета деревьев назначенных в рубку

ВРЕМЕННАЯ ПРОБНАЯ ПЛОЩАДЬ №№ 1-5

Метод круговых реласкопических площадок

Субъект Российской Федерации Республика Татарстан.

Национальный парк (лесничество, лесопарк) ФГБУ «Национальный парк «Нижняя Кама»

Квартал 94 Выдел 21.

Площадь 4,3 га.

Номер очага вредных организмов -. Размер пробной площади 4,3 га.

Таксационная характеристика: тип леса СМШ; состав 10С; возраст 111; бонитет 2;
полнота 0,4; запас на га 180; возобновление -.

Время и причина ослабления лесного насаждения: Причинами ослабления насаждения является поражение деревьев сосны раком смоляным (серянкой) в слабой степени, заселение и повреждение ослабленных деревьев стволовыми вредителями (лубоедом сосновым малым). На стволах имеются раковые раны и язвы, смолотекти, признаки заселения (либо отработанные) лубоедом сосновым малым (характерные отверстия на коре, ходы в древесине под корой).

Тип очага вредных организмов: -

Фаза развития очага вредных организмов: -

Состояние лесного насаждения, намечаемые мероприятия:

Средневзвешенная категория состояния насаждения 1.7. Насаждение с нарушенной устойчивостью.

Намечаемые мероприятия: ВСП.

Исполнитель работ по проведению лесопатологического обследования:

Инженер-лесопатолог 1 категории филиала
ФБУ «Рослесозащита» - «Центр защиты
леса Республики Татарстан»


подпись

Гарипова Ю.Н.
(Ф.И.О.)

Дата составления документа 23.10.2018 г. Телефон 8(84371)5-63-01

ВЕДОМОСТЬ ПЕРЕЧЕТА ДЕРЕВЬЕВ

Оборотная сторона

Порода: Сосна

Номер реласкопиче- ской площадки	Количество деревьев по категориям состояния, шт.																Всего деревьев по ступеням толщины	
	I	II	III	IV		V		VI			ветровал, бурелом			аварийные деревья			шт.	в том числе подлежат рубке, %
				НЗ	З	НЗ	З	НЗ	З	О	НЗ	З	О	НЗ	З	О		
1	2	3	4	5	6	7	8	9	10	11	12	13	14	15	16	17	18	19
1	8,5	17			0,5					1			0,5				27,5	
2	18,5	12								1			0,5				32	
3	10,5	6,5	0,5		1,5					0,5							19,5	
4	10	3															13	
5	9	10	0,5							0,5							20	
Итого, среднее	11,3	9,7	0,2	-	0,4	-	-	-	-	0,6	-	-	0,2	-	-	-	22,4	-
Итого, % от м ³ по породе	50,4	43,3	0,9	-	1,8	-	-	-	-	2,8	-	-	0,8	-	-	-	100	5,4

СКС породы 1,7

Абрис участка

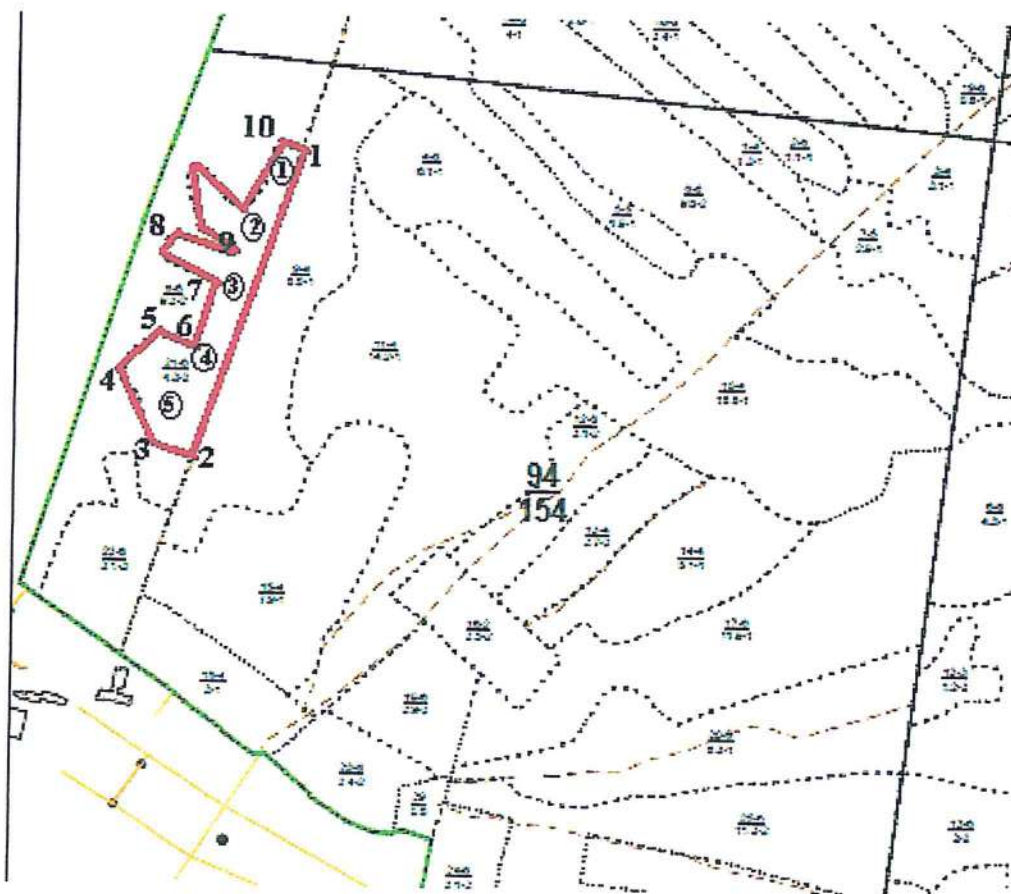
Национальный парк: ФГБУ «Национальный парк «Нижняя Кама»

Участковое лесничество: Елабужское

Квартал 94 выдел 21

Площадь выдела 4.3

М 1:10000



Условные обозначения:

- границы выделов
- границы обследуемого участка
- ① номера площадок

№ выдела	Ленты (круговой площадки) перечета				
	№ ленты (площадки)	длина, м	ширина, м	радиус, м	площадь, га
21	-	-	-	-	-

Номера точек	Координаты		Номера точек	Координаты		Румбы линий	Длина, м
	Широта	Долгота		Широта	Долгота		
1	55.71834°	52.15435°	6	55.71568°	52.15178°	-	-
2	55.71422°	52.15169°	7	55.71661°	52.15216°	-	-
3	55.71437°	52.15081°	8	55.71804°	52.15161°	-	-
4	55.71521°	52.14997°	9	55.71761°	52.15289°	-	-
5	55.71587°	52.15090°	10	55.71847°	52.15384°	-	-

№ выдела	Круговые реласкопические площадки		
	№ площадки	Географические координаты	
		Широта	Долгота
21	1	55.71826°	52.15390°
	2	55.71725°	52.15487°
	3	55.71613°	52.15319°
	4	55.71540°	52.15267°
	5	55.71484°	52.15135°

Исполнитель работ по проведению лесопатологического обследования:

Инженер-лесопатолог 1 категории филиала
ФБУ «Рослесозащита» - «Центр защиты
леса Республики Татарстан»


подпись

Гарипова Ю.Н.
(Ф.И.О.)

Дата составления документа 23.10.2018 г. Телефон 8(84371)5-63-01

Форма

УТВЕРЖДАЮ:

Зам. директора Департамента
государственной политики и регулирования в
сфере развития особо охраняемых природных
территорий и Байкальской природной
территории

Григорьев А.И.

« 15 » октября 2019

**Акт
лесопатологического обследования N 3**

лесных насаждений ФГБУ «Национальный парк «Нижняя Кама»

Способ лесопатологического обследования: 1. Визуальный
2. Инструментальный

Место проведения:

Участковое лесничество	Урочище (дача)	Квартал (кварталы)	Выдел (выделы)	Площадь, га
Елабужское	-	94	22	3,1

Лесопатологическое обследование проведено на общей площади 3,1 га.

2. Инструментальное обследование лесного участка – кв. 94, выд. 22.

2.1. Фактическая таксационная характеристика лесного насаждения соответствует таксационному описанию. Причины несоответствия: нет

2.2. Состояние насаждений: с нарушенной устойчивостью

с утраченной устойчивостью

Причины повреждения: Рак смоляной (код 371), повреждение (заселено или отработано) лубоедом сосновым малым (код 339). Данные причины определены по следующим признакам: усыхание вершины свежее от 1/3 до 2/3 длины кроны (код 122), местное поселение стволовых (заселено) (код 609), местное поселение стволовых (отработано) (код 610), наличие на стволе в области кроны раковых ран, язв, образований (1/2-2/3 окружности ствола) (код 804), наличие на стволе под кроной раковых ран, язв, образований (<1/2 окружности ствола) (код 806).

Заселено (отработано) стволовыми вредителями:

Вид вредителя	Порода	Встречаемость (% заселенных деревьев)	Степень заселения лесного насаждения (слабая, средняя, сильная)
Лубоед сосновый малый (39)	Сосна	8,0	-

Повреждено огнем:

Вид пожара	Порода	Состояние корневых лап		Состояние корневой шейки		Подсушивание луба	
		процент поврежденных огнем корней	процент деревьев с данным повреждением	ожог корневой шейки по окружности (1/4; 2/4; 3/4; более 3/4)	процент деревьев с данным повреждением	по окружности (1/4; 2/4; 3/4; более 3/4)	процент деревьев с данным повреждением
-	-	-	-	-	-	-	-

Поражено болезнями:

Вид болезни	Порода	Встречаемость (% пораженных деревьев)	Степень поражения лесного насаждения (слабая, средняя, сильная)
Рак смоляной (71)	Сосна	11,4	слабая

2.3. Выборке подлежит 7,8 % деревьев, в том числе:

ослабленных 0 %;
 сильно ослабленных 0 %,
 усыхающих 0 %,
 свежего сухостоя 1,0 %,
 свежего ветровала 0 %;
 свежего бурелома 0 %;
 старого ветровала 0,5 %;
 старого бурелома 0 %;
 старого сухостоя 6,3 %;
 аварийных 0 %.

2.4. Полнота лесного насаждения после уборки деревьев, подлежащих рубке, составит 0,3. Критическая полнота для данной категории лесных насаждений составляет -.

ЗАКЛЮЧЕНИЕ

С целью предотвращения негативных процессов или снижения ущерба от их воздействия назначено:

В выделе 22 площадью 3,1 га, полнота 0,3, состав 10С, СКС 1,7. Насаждение с нарушенной устойчивостью. Участок расположен на ООПТ. Назначается ВСР.

Участковое лесничество	Урочище (дача)	Квартал	Выдел	Площадь, выдела, га	Вид мероприятия	Площадь мероприятия, га	Порода	Выбираемый запас на выдел, куб. м	Крайние сроки проведения
Елабужское	-	94	22	3,1	ВСР	3,1	Сосна	54,5	2019 г.

Ведомость перечета деревьев, назначенных в рубку, и абрис лесного участка прилагаются (приложение 2 и 3 к Акту).

Меры по обеспечению возобновления: Не требуется.

Мероприятия, необходимые для предупреждения повреждения или поражения смежных насаждений: Не допускается невыполнение или несвоевременное выполнение работ по очистке лесосеки. Надзор за санитарным и лесопатологическим состоянием лесов.

Сведения для расчета степени повреждения:
год образования старого сухостоя 2014-2018 гг.;
основная причина повреждения древесины 371.
Дата проведения обследований 25.09.2018 г.

Исполнитель работ по проведению лесопатологического обследования:

Инженер-лесопатолог I категории филиала
ФБУ «Рослесозащита» - «Центр защиты леса
Республики Татарстан»


подпись

Гарипова Ю.Н.
(Ф.И.О.)

Приложение 1.1
к акту лесопатологического обследования

Результаты проведения лесопатологического обследования лесных насаждений за сентябрь 2018 г.

Субъект Российской Федерации Республика Татарстан Национальный парк (лесничество, лесопарк) ФГБУ «Национальный парк «Нижняя Кама»
Участковое лесничество Елабужское Урочище (лесная дача)

1	2	3	4	5	6	7	Таксационная характеристика лесного насаждения								17	Распределение деревьев по категориям состояния, % от запаса											30	31	32	Назначенные мероприятия			
							8	9	10	11	12	13	14	15		16	18	19	20	21	22	23	24	25	26	27				28	29	33	34
Номер квартала	Номер выдела	Площадь выдела, га	Целевое назначение лесов	Категория защитных лесов	Номер лесопатологического выдела	Площадь лесопатологического выдела, га	Состав	попада	возраст	средняя высота, м	средний диаметр, см	тип леса	полнота	бонитет	запас, куб. м/га	Число деревьев в надрезе, шт.	без признаков ослабления	ослабленные	очень ослабленные	усыхающие	свежий сухостой	старый сухостой	свежий ветровал	старый ветровал	свежий бурелом	старый бурелом	аварийные деревья	Признаки повреждения деревьев	Доля поврежденных деревьев, %	Причина ослабления поврежденных	Подлежит рубке, %	вид	площадь, га
94	22	3,1	Защитные	Лес, расположенные на ООПТ	-	-	10С	С	111	25	32	СМ Ш	0,3	3	120	138	67,3	22,9	2,0	-	1,0	6,3	-	0,5	-	-	-	122,609, 610,804, 806	11,4	371 339	7,8	ВСР	3,1

* Показатели, не соответствующие таксационному описанию

Исполнитель работ по проведению лесопатологического обследования:
Инженер-лесопатолог I категории филиала ФБУ «Рослесозащита» -
«Центр защиты леса Республики Татарстан»


подпись
Гарипова Ю.Н.
(Ф.И.О.)

Дата составления документа 23.10.2018 г. Телефон 8(84371)5-63-01

Ведомость перечета деревьев назначенных в рубку

ВРЕМЕННАЯ ПРОБНАЯ ПЛОЩАДЬ №№ 1-5

Метод круговых реласкопических площадок

Субъект Российской Федерации Республика Татарстан.

Национальный парк (лесничество, лесопарк) ФГБУ «Национальный парк «Нижняя Кама»

Квартал 94 Выдел 22.

Площадь 3,1 га.

Номер очага вредных организмов -. Размер пробной площади 3,1 га.

Таксационная характеристика: тип леса СМШ; состав 10С; возраст 111; бонитет 3;
полнота 0,3; запас на га 120; возобновление -.

Время и причина ослабления лесного насаждения: Причинами ослабления насаждения является поражение деревьев сосны раком смоляным (серянкой) в слабой степени, заселение и повреждение ослабленных деревьев стволовыми вредителями (лубоедом сосновым малым). На стволах имеются раковые раны и язвы, смолотекти, признаки заселения (либо отработанные) лубоедом сосновым малым (характерные отверстия на коре, ходы в древесине под корой).

Тип очага вредных организмов: -

Фаза развития очага вредных организмов: -

Состояние лесного насаждения, намечаемые мероприятия:

Средневзвешенная категория состояния насаждения 1,7. Насаждение с нарушенной устойчивостью.

Намечаемые мероприятия: ВСП.

Исполнитель работ по проведению лесопатологического обследования:

Инженер-лесопатолог 1 категории филиала
ФБУ «Рослесозащита» - «Центр защиты
леса Республики Татарстан»


подпись

Гарипова Ю.Н.
(Ф.И.О.)

Дата составления документа 23.10.2018 г. Телефон 8(84371)5-63-01

ВЕДОМОСТЬ ПЕРЕЧЕТА ДЕРЕВЬЕВ

Порода: Сосна

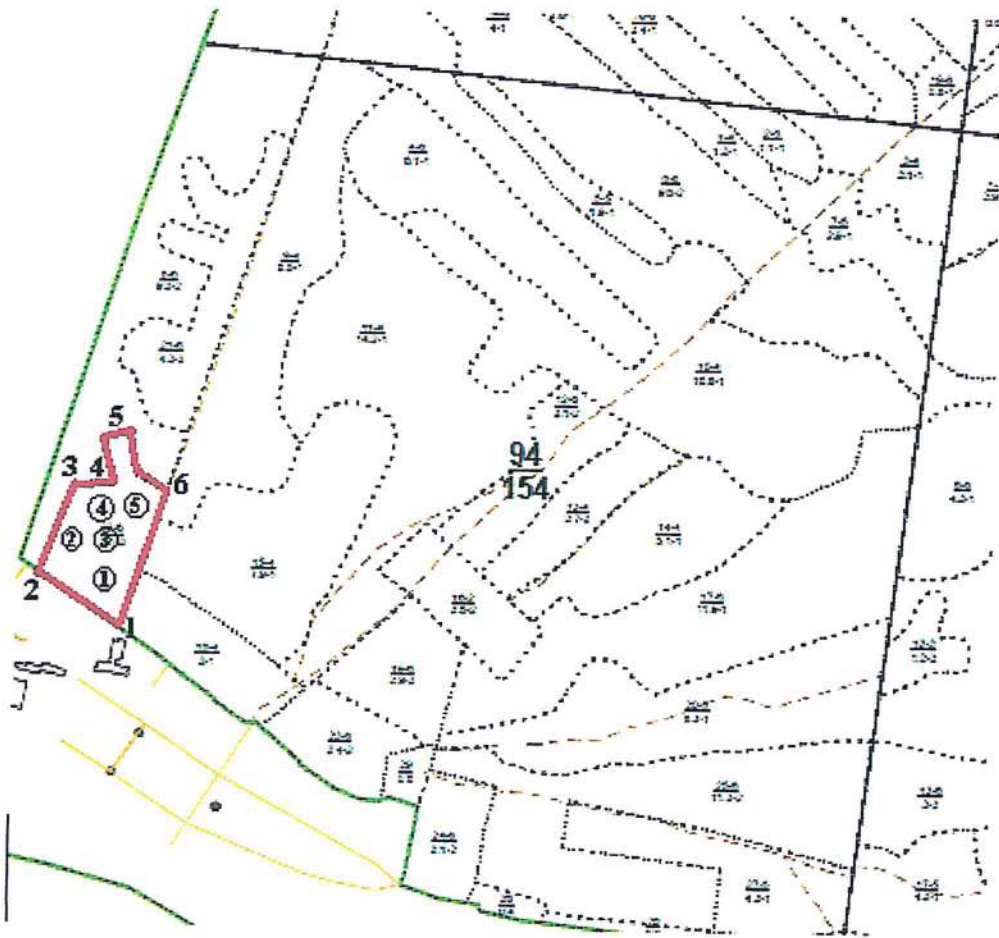
Номер реласкопиче- ской площадки	Количество деревьев по категориям состояния, шт.															Всего деревьев по ступеням толщины		
	I	II	III	IV		V		VI			ветровал, бурелом			аварийные деревья			шт.	в том числе подлежат рубке, %
				НЗ	З	НЗ	З	НЗ	З	О	НЗ	З	О	НЗ	З	О		
2	3	4	5	6	7	8	9	10	11	12	13	14	15	16	17	18	19	
1	20,5	5,5	1				1			1,5			0,5				30	
2	14,4	8															22,5	
3	12	2								3,5							17,5	
4	10	3								0,5							13,5	
5	12	5	1							1							19	
Итого, среднее	13,8	4,7	0,4	-	-	-	0,2	-	-	1,3	-	-	0,1	-	-	-	20,5	-
Итого, % от м ³ по породе							1			6,3			0,5	-	-	-	100	7,8

СКС породы 1,7

Абрис участка

Национальный парк: ФГБУ «Национальный парк «Нижняя Кама»
 Участковое лесничество: Елабужское
 Квартал 94 выдел 22
 Площадь выдела 3.1

М 1:10000



Условные обозначения:

- границы выделов
- границы обследуемого участка
- ① номера площадок

№ выдела	Ленты (круговой площадки) перечета				
	№ ленты (площадки)	длина, м	ширина, м	радиус, м	площадь, га
22	-	-	-	-	-

Номера точек	Координаты		Номера точек	Координаты		Румбы линий	Длина, м
	Широта	Долгота		Широта	Долгота		
1	55.71156°	52.15000°	4	55.71349°	52.14985°	-	-
2	55.71229°	52.14794°	5	55.71424°	52.15025°	-	-
3	55.71349°	52.14888°	6	55.71343°	52.15113°	-	-

№ выдела	Круговые реласкопические площадки		
	№ площадки	Географические координаты	
		Широта	Долгота
21	1	55.71231°	52.14927°
	2	55.71262°	52.14862°
	3	55.71272°	52.14985°
	4	55.71325°	52.14928°
	5	55.71349°	52.14989°

Исполнитель работ по проведению лесопатологического обследования:

Инженер-лесопатолог 1 категории филиала
ФБУ «Рослесозащита» - «Центр защиты
леса Республики Татарстан»



подпись

Гарипова Ю.Н.
(Ф.И.О.)

Дата составления документа 23.10.2018 г. Телефон 8(84371)5-63-01

Форма

УТВЕРЖДАЮ:

Зам. директора Департамента
государственной политики и регулирования в
сфере развития особо охраняемых природных
территорий и Байкальской природной
территории

Григорьев А.И.

« 15 » окт. 2019 г.

Акт
лесопатологического обследования N 4

лесных насаждений ФГБУ «Национальный парк «Нижняя Кама»

Способ лесопатологического обследования: 1. Визуальный

2. Инструментальный

Место проведения:

Участковое лесничество	Урочище (дача)	Квартал (кварталы)	Выдел (выделы)	Площадь, га
Елабужское	-	106	6 (1)	22,0 (3,8)

Лесопатологическое обследование проведено на общей площади 3,8 га.

2. Инструментальное обследование лесного участка – кв. 106, выд. 6 л/п выдел 1.

2.1. Фактическая таксационная характеристика лесного насаждения соответствует таксационному описанию. Причины несоответствия: нет

2.2. Состояние насаждений: с нарушенной устойчивостью

с утраченной устойчивостью

Причины повреждения: Рак смоляной (код 371), повреждение (заселено или отработано) лубоедом сосновым большим (код 338). Данные причины определены по следующим признакам: усыхание вершины свежее от 1/3 до 2/3 длины кроны (код 122), местное поселение стволовых (заселено) (код 609), местное поселение стволовых (отработано) (код 610), наличие на стволе в области кроны раковых ран, язв, образований (1/2-2/3 окружности ствола) (код 804), наличие на стволе под кроной раковых ран, язв, образований (<1/2 окружности ствола) (код 806).

Заселено (отработано) стволовыми вредителями:

Вид вредителя	Порода	Встречаемость (% заселенных деревьев)	Степень заселения лесного насаждения (слабая, средняя, сильная)
Лубоед сосновый большой (38)	Сосна	4,0	-

Повреждено огнем:

Вид пожара	Порода	Состояние корневых лап		Состояние корневой шейки		Подсушивание луба	
		процент поврежденных огнем корней	процент деревьев с данным повреждением	ожог корневой шейки по окружности (1/4; 2/4; 3/4; более 3/4)	процент деревьев с данным повреждением	по окружности (1/4; 2/4; 3/4; более 3/4)	процент деревьев с данным повреждением
-	-	-	-	-	-	-	-

Поражено болезнями:

Вид болезни	Порода	Встречаемость (% пораженных деревьев)	Степень поражения лесного насаждения (слабая, средняя, сильная)
Рак смоляной (71)	Сосна	11,9	слабая

2.3. Выборке подлежит 3,8 % деревьев, в том числе:

ослабленных 0 %;
 сильно ослабленных 0 %;
 усыхающих 0,4 % причины назначения: п. 31 приказа Минприроды РФ от 12.09.2016 г. № 470,
 свежего сухостоя 0,9 %,
 свежего ветровала 0 %;
 свежего бурелома 0 %;
 старого ветровала 0,4 %;
 старого бурелома 0 %;
 старого сухостоя 2,1 %;
 аварийных 0 %.

2.4. Полнота лесного насаждения после уборки деревьев, подлежащих рубке, составит 0,7.
 Критическая полнота для данной категории лесных насаждений составляет -.

ЗАКЛЮЧЕНИЕ

С целью предотвращения негативных процессов или снижения ущерба от их воздействия назначено:

В выделе 6 л/п 1 площадью л/п выдела 3,8 га, полнота 0,7, состав 10С, СКС 1,4. Насаждение устойчивое. Участок расположен на ООПТ. Назначается ВСР.

Участковое лесничество	Урочище (дача)	Квартал	Выдел	Площадь, выдела, га	Вид мероприятия	Площадь мероприятия, га	Порода	Выбираемый запас на выдел, куб. м	Крайние сроки проведения
Елабужское	-	106	6 (1)	22,0 (3,8)	ВСР	3,8	Сосна	46	2019 г.

Ведомость перечета деревьев, назначенных в рубку, и абрис лесного участка прилагаются (приложение 2 и 3 к Акту).

Меры по обеспечению возобновления: Не требуется.

Мероприятия, необходимые для предупреждения повреждения или поражения смежных насаждений: Не допускается невыполнение или несвоевременное выполнение работ по очистке лесосеки. Надзор за санитарным и лесопатологическим состоянием лесов.

Сведения для расчета степени повреждения:
год образования старого сухостоя 2014-2018 гг.;
основная причина повреждения древесины 371.
Дата проведения обследований 25.09.2018 г.

Исполнитель работ по проведению лесопатологического обследования:

Инженер-лесопатолог 1 категории филиала
ФБУ «Рослесозащита» - «Центр защиты леса
Республики Татарстан»


подпись

Гаринова Ю.Н.
(Ф.И.О.)

Приложение 1.1
к акту лесопатологического обследования

Результаты проведения лесопатологического обследования лесных насаждений за сентябрь 2018 г.

Субъект Российской Федерации Республика Татарстан Национальный парк (лесничество, лесопарк) ФГБУ «Национальный парк «Нижняя Кама»

Участковое лесничество Елабужское Урочище (лесная дача) _____

1	2	3	4	5	6	7	Таксационная характеристика лесного насаждения								17	Распределение деревьев по категориям состояния, % от запаса										30	31	32	Назначенные мероприятия						
							8	9	10	11	12	13	14	15		16	18	19	20	21	22	23	24	25	26				27	28	33	34			
106	6	22,0	Защитные	Леса, расположенные на ООПТ	1	3,8	Выделяемая площадь, га	Состав	Порода	Возраст	Средняя высота, м	Средний диаметр, см	Тип леса	Плотность	Бонитет	Запас, куб. м/га	Число деревьев в на пробе, шт.	без признаков ослабления	ослабленные	сильно ослабленные	усыхающие	свежий сухой	старый сухой	свежий ветровал	старый ветровал	свежий бурелом	старый бурелом	аварийные деревья	Признаки повреждения деревьев	Доля поврежденных деревьев, %	Причина ослабления, повреждения	Подожит рубке, %	вид	площадь, га	
																			73,6	19,7	2,9	0,4	0,9	2,1	-	0,4	-	-	-	122,609, 610,804, 806	371, 338	3,8	ВСР	3,8	

* Показатели, не соответствующие таксационному описанию

Исполнитель работ по проведению лесопатологического обследования:

Инженер-лесопатолог I категории филиала ФБУ «Рослесозащита» - «Центр защиты леса Республики Татарстан»


подпись

Гарилова Ю.Н.
(Ф.И.О.)

Дата составления документа 23.10.2018 г. Телефон 8(84371)5-63-01

Ведомость перечета деревьев назначенных в рубку

ВРЕМЕННАЯ ПРОБНАЯ ПЛОЩАДЬ №№ 1-4

Метод круговых реласкопических площадок

Субъект Российской Федерации Республика Татарстан.

Национальный парк (лесничество, лесопарк) ФГБУ «Национальный парк «Нижняя Кама»

Квартал 106. Выдел 6 л/п выдел 1.

Площадь 22,0 (3,8) га.

Номер очага вредных организмов -. Размер пробной площади 3,8 га.

Таксационная характеристика: тип леса СМШ; состав 10С; возраст 84; бонитет 1;
полнота 0,7; запас на га 300; возобновление -.

Время и причина ослабления лесного насаждения: Причинами ослабления насаждения является поражение деревьев сосны раком смоляным (серянкой) в слабой степени, заселение и повреждение ослабленных деревьев стволовыми вредителями (лубоедом сосновым большим). На стволах имеются раковые раны и язвы, смолоподтеки, признаки заселения (либо отработанные) лубоедом сосновым большим (характерные отверстия на коре, ходы в древесине под корой).

Тип очага вредных организмов: -

Фаза развития очага вредных организмов: -

Состояние лесного насаждения, намечаемые мероприятия:

Средневзвешенная категория состояния насаждения 1,4. Насаждение устойчивое.

Намечаемые мероприятия: ВСР.

Исполнитель работ по проведению лесопатологического обследования:

Инженер-лесопатолог 1 категории филиала
ФБУ «Рослесозащита» - «Центр защиты
леса Республики Татарстан»


подпись

Гарипова Ю.Н.
(Ф.И.О.)

Дата составления документа 23.10.2018 г. Телефон 8(84371)5-63-01

ВЕДОМОСТЬ ПЕРЕЧЕТА ДЕРЕВЬЕВ

Оборотная сторона

Порода: Сосна

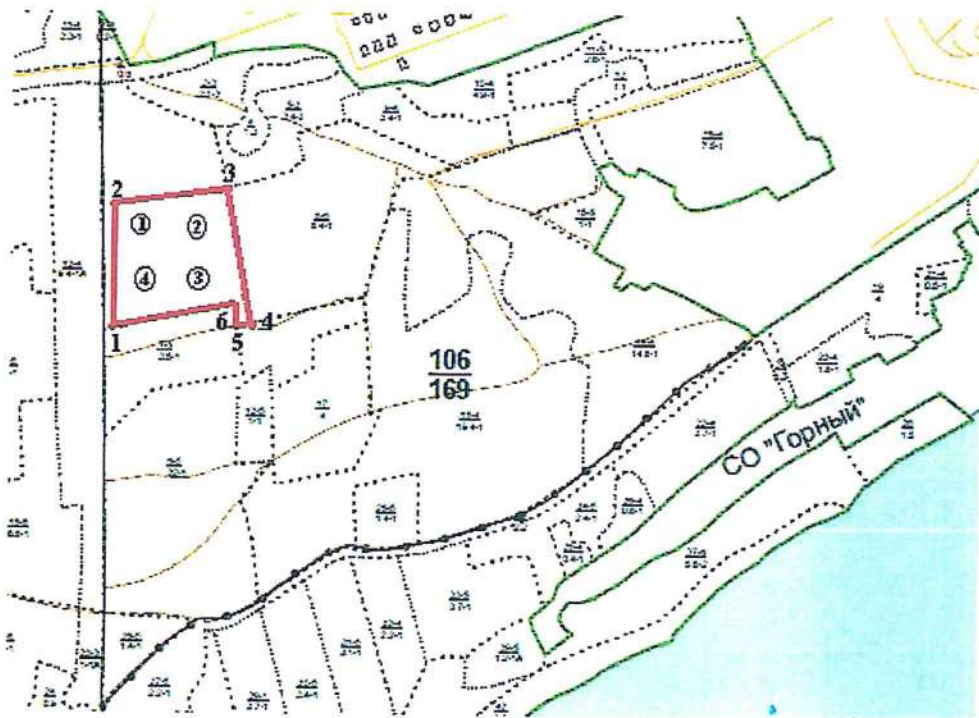
Номер реласкопиче ской площадки	Количество деревьев по категориям состояния, шт.																Всего деревьев по ступеням толщины		
	I	II	III	IV		V		VI			ветровал, бурелом			аварийные деревья			шт.	в том числе подлежат рубке, %	
				НЗ	З	НЗ	З	НЗ	З	О	НЗ	З	О	НЗ	З	О			
1	2	3	4	5	6	7	8	9	10	11	12	13	14	15	16	17	18	19	
1	30	11					0,5			0,5								42	
2	20,5	3	0,5							1			0,5					25,5	
3	19,5	6,5	2		0,5		0,5			0,5								29,5	
4	18	3	1							0,5								22,5	
Итого, среднее	22,0	5,9	0,9	-	0,1	-	0,3	-	-	0,6	-	-	0,1	-	-	-		29,9	-
Итого, % от м³ по породе	73,6	19,7	2,9	-	0,4	-	0,9	-	-	2,1	-	-	0,4	-	-	-		100	3,8

СКС породы 1,4

Абрис участка

Национальный парк: ФГБУ «Национальный парк «Нижняя Кама»
Участковое лесничество: Елабужское
Квартал 106 выдел 6 л/п выдел 1
Площадь выдела 22,0 га, л/п выдела 3,8 га

М 1:10000



Условные обозначения:

- границы выделов
- границы обследуемого участка
- ① номера площадок

№ выдела	Ленты (круговой площадки) перечета				
	№ ленты (площадки)	длина, м	ширина, м	радиус, м	площадь, га
6 (1)	-	-	-	-	-

Номера точек	Координаты		Номера точек	Координаты		Румбы линий	Длина, м
	Широта	Долгота		Широта	Долгота		
1	55.73866°	51.98372°	4	55.73882°	51.98707°	-	-
2	55.74111°	51.98460°	5	55.73876°	51.98641°	-	-
3	55.74083°	51.98684°	6	55.73907°	51.98630°	-	-

№ выдела	Круговые реласкопические площадки		
	№ площадки	Географические координаты	
		Широта	Долгота
6 (1)	1	55.74049°	51.98518°
	2	55.74031°	51.98632°
	3	55.73944°	51.98593°
	4	55.73944°	51.98462°

Исполнитель работ по проведению лесопатологического обследования:

Инженер-лесопатолог 1 категории филиала
ФБУ «Рослесозащита» - «Центр защиты
леса Республики Татарстан»


подпись

Гарипова Ю.Н.
(Ф.И.О.)

Дата составления документа 23.10.2018 г. Телефон 8(84371)5-63-01

Форма

УТВЕРЖДАЮ:

Зам. директора Департамента
государственной политики и регулирования в
сфере развития особо охраняемых природных
территорий и Байкальской природной
территории

Григорьев А.И.

« 15 » *октябрь 2019*

Акт
лесопатологического обследования N 5

лесных насаждений ФГБУ «Национальный парк «Нижняя Кама»

Способ лесопатологического обследования: 1. Визуальный

2. Инструментальный

Место проведения:

Участковое лесничество	Урочище (дача)	Квартал (кварталы)	Выдел (выделы)	Площадь, га
Елабужское	-	106	7 (1)	3,5 (0,6)

Лесопатологическое обследование проведено на общей площади 0,6 га.

2. Инструментальное обследование лесного участка – кв. 106, выд. 7 л/п выдел 1.

2.1. Фактическая таксационная характеристика лесного насаждения соответствует таксационному описанию. Причины несоответствия: нет

2.2. Состояние насаждений: с нарушенной устойчивостью

с утраченной устойчивостью

Причины повреждения: Рак смоляной (код 371), повреждение (заселено или отработано) лубоедом сосновым малым (код 339). Данные причины определены по следующим признакам: усыхание вершины свежее от 1/3 до 2/3 длины кроны (код 122), местное поселение стволовых (заселено) (код 609), местное поселение стволовых (отработано) (код 610), наличие на стволе в области кроны раковых ран, язв, образований (1/2-2/3 окружности ствола) (код 804), наличие на стволе под кроной раковых ран, язв, образований (<1/2 окружности ствола) (код 806).

Заселено (отработано) стволовыми вредителями:

Вид вредителя	Порода	Встречаемость (% заселенных деревьев)	Степень заселения лесного насаждения (слабая, средняя, сильная)
Лубоед сосновый малый (39)	Сосна	15,0	слабая

Повреждено огнем:

Вид пожара	Порода	Состояние корневых лап		Состояние корневой шейки		Подсушивание луба	
		процент поврежденных огнем корней	процент деревьев с данным повреждением	ожог корневой шейки по окружности (1/4; 2/4; 3/4; более 3/4)	процент деревьев с данным повреждением	по окружности (1/4; 2/4; 3/4; более 3/4)	процент деревьев с данным повреждением
-	-	-	-	-	-	-	-

Поражено болезнями:

Вид болезни	Порода	Встречаемость (% пораженных деревьев)	Степень поражения лесного насаждения (слабая, средняя, сильная)
Рак смоляной (71)	Сосна	11,5	слабая

2.3. Выборке подлежит 17,1 % деревьев, в том числе:

ослабленных 0 %;
 сильно ослабленных 0 %;
 усыхающих 1,2 % причины назначения: п. 31 приказа Минприроды РФ от 12.09.2016 г. № 470,
 свежего сухостоя 0,5 %,
 свежего ветровала 0 %;
 свежего бурелома 0 %;
 старого ветровала 1,7 %;
 старого бурелома 0,9 %;
 старого сухостоя 12,8 %;
 аварийных 0 %.

2.4. Полнота лесного насаждения после уборки деревьев, подлежащих рубке, составит 0,4.
 Критическая полнота для данной категории лесных насаждений составляет -.

ЗАКЛЮЧЕНИЕ

С целью предотвращения негативных процессов или снижения ущерба от их воздействия назначено:

В выделе 7 л/п 1 площадью л/п выдела 0,6 га, полнота 0,4, состав 10С, СКС 2,0. Насаждение с нарушенной устойчивостью. Участок расположен на ООПТ. Назначается ВСР.

Участковое лесничество	Урочище (дача)	Квартал	Выдел	Площадь, выдела, га	Вид мероприятия	Площадь мероприятия, га	Порода	Выбираемый запас на выдел, куб. м	Крайние сроки проведения
Елабужское	-	106	7 (1)	3,5 (0,6)	ВСР	0,6	Сосна	20	2019 г.

Ведомость перечета деревьев, назначенных в рубку, и абрис лесного участка прилагаются (приложение 2 и 3 к Акту).

Меры по обеспечению возобновления: Не требуется.

Мероприятия, необходимые для предупреждения повреждения или поражения смежных насаждений: Не допускается невыполнение или несвоевременное выполнение работ по очистке лесосеки. Надзор за санитарным и лесопатологическим состоянием лесов.

Сведения для расчета степени повреждения:
год образования старого сухостоя 2014-2018 гг.;
основная причина повреждения древесины 371.
Дата проведения обследований 25.09.2018 г.

Исполнитель работ по проведению лесопатологического обследования:

Инженер-лесопатолог 1 категории филиала
ФБУ «Рослесозащита» - «Центр защиты леса
Республики Татарстан»


подпись

Гарипова Ю.Н.
(Ф.И.О.)

Приложение 1.1
к акту лесопатологического обследования

Результаты проведения лесопатологического обследования лесных насаждений за сентябрь 2018 г.

Субъект Российской Федерации Республика Татарстан Национальный парк (лесничество, лесопарк) ФГБУ «Национальный парк «Нижняя Кама»
Участковое лесничество Елабужское Урочище (лесная дача) _____.

1	2	3	4	5	6	7	Таксационная характеристика лесного насаждения								17	Распределение деревьев по категориям состояния, % от запаса										30	31	32	Назначенные мероприятия					
							8	9	10	11	12	13	14	15		16	18	19	20	21	22	23	24	25	26				27	28	Признак и поврежд сния деревьев	Доля поврежденных деревьев, %	Причина ослабления поврежденя	Толщина рубке, %
106	7	3,5	Защитные	Леса, расположенные на ООПТ	1	0,6	10С	С	84	26	28	СМ	0,4	1	170	17	66,7	12,1	4,1	1,2	0,5	12,8	1,7	-	0,9	-	29	11,5	371	17,1	ВСР	0,6	34	

* Показатели, не соответствующие таксационному описанию

Исполнитель работ по проведению лесопатологического обследования:

Инженер-лесопатолог 1 категории филиала ФБУ «Рослесозащита» -
«Центр защиты леса Республики Татарстан»


Гарипова Ю.Н.
(ф.и.о.)

Дата составления документа 23.10.2018 г. Телефон 8(84371)5-63-01

Ведомость перечета деревьев назначенных в рубку

ВРЕМЕННАЯ ПРОБНАЯ ПЛОЩАДЬ № 1

Метод сплошного перечета

Субъект Российской Федерации Республика Татарстан.

Национальный парк (лесничество, лесопарк) ФГБУ «Национальный парк «Нижняя Кама»

Квартал 106. Выдел 7 л/п выдел 1.

Площадь 3,5 (0,6) га.

Номер очага вредных организмов -. Размер пробной площади 0,6 га.

Таксационная характеристика: тип леса СМШ; состав 10С; возраст 84; бонитет 1;
полнота 0,4; запас на га 170; возобновление -.

Время и причина ослабления лесного насаждения: Причинами ослабления насаждения является поражение деревьев сосны раком смоляным (серянкой) в слабой степени, заселение и повреждение ослабленных деревьев стволовыми вредителями (лубоедом сосновым малым). На стволах имеются раковые раны и язвы, смолоподтеки, признаки заселения (либо отработанные) лубоедом сосновым малым (характерные отверстия на коре, ходы в древесине под корой).

Тип очага вредных организмов: -

Фаза развития очага вредных организмов: -

Состояние лесного насаждения, намечаемые мероприятия:

Средневзвешенная категория состояния насаждения 2,0. Насаждение с нарушенной устойчивостью.

Намечаемые мероприятия: ВСР.

Исполнитель работ по проведению лесопатологического обследования:

Инженер-лесопатолог 1 категории филиала
ФБУ «Рослесозащита» - «Центр защиты
леса Республики Татарстан»


подпись

Гарипова Ю.Н.
(Ф.И.О.)

Дата составления документа 23.10.2018 г. Телефон 8(84371)5-63-01

ВЕДОМОСТЬ ПЕРЕЧЕТА ДЕРЕВЬЕВ

Порода: Сосна

Ступени толщины, см	Количество деревьев по категориям состояния, шт.																Всего деревьев по ступеням толщины	
	I	II	III	IV		V		VI			ветровал, бурелом			аварийные деревья			шт.	в том числе подлежат рубке, %
				НЗ	З	НЗ	З	НЗ	З	О	НЗ	З	О	НЗ	З	О		
1	2	3	4	5	6	7	8	9	10	11	12	13	14	15	16	17	18	19
16	8	11	3		1					1							24	
20	15	6	2		2					8							33	
24	27	10	3				1			6							47	
28	45	7	2		1					3			1				59	
32	23		1							8			2				34	
36	3	1								2			1				7	
40	1																1	
44	2																2	
Итого, шт.	124	35	11	-	4	-	1	-	-	28	-	-	4	-	-	-	207	-
Итого, м³	78,3	14,2	4,8	-	1,4	-	0,6	-	-	15	-	-	3	-	-	-	117,3	-
Итого, % от м³ по породе	66,7	12,1	4,1	-	1,2	-	0,5	-	-	12,8	-	-	2,6	-	-	-	100	17,1

СКС породы 2,0

Абрис участка

Национальный парк: ФГБУ «Национальный парк «Нижняя Кама»
Участковое лесничество: Елабужское
Квартал 106 выдел 7 л/п выдел 1
Площадь выдела 3,5 га, л/п выдела 0,6 га

М 1:10000



Условные обозначения:

- границы выделов
- границы обследуемого участка

№ выдела	Ленты (круговой площадки) перечета				
	№ ленты (площадки)	длина, м	ширина, м	радиус, м	площадь, га
7 (1)	-	-	-	-	-

Номера точек	Координаты		Номера точек	Координаты		Румбы линий	Длина, м
	Широта	Долгота		Широта	Долгота		
1	55.73840°	51.98412°	3	55.73907°	51.98630°	-	-
2	55.73866°	51.98372°	4	55.73876°	51.98641°	-	-

Исполнитель работ по проведению лесопатологического обследования:

Инженер-лесопатолог 1 категории филиала
ФБУ «Рослесозащита» - «Центр защиты
леса Республики Татарстан»


подпись

Гарипова Ю.Н.
(Ф.И.О.)

Дата составления документа 23.10.2018 г. Телефон 8(84371)5-63-01

Форма

УТВЕРЖДАЮ:

Зам. директора Департамента
государственной политики и регулирования в
сфере развития особо охраняемых природных
территорий и Байкальской природной
территории

Григорьев А.И.

« 15 » октября 2019

Акт
лесопатологического обследования N 6

лесных насаждений ФГБУ «Национальный парк «Нижняя Кама»

Способ лесопатологического обследования: 1. Визуальный

2. Инструментальный

Место проведения:

Участковое лесничество	Урочище (дача)	Квартал (кварталы)	Выдел (выделы)	Площадь, га
Челнинское	-	65	1 (1)	35,2 (11,7)

Лесопатологическое обследование проведено на общей площади 11,7 га.

2. Инструментальное обследование лесного участка – кв. 65, выд. 1 л/п выдел 1.

2.1. Фактическая таксационная характеристика лесного насаждения соответствует таксационному описанию. Причины несоответствия: нет

2.2. Состояние насаждений: с нарушенной устойчивостью
с утраченной устойчивостью

Причины повреждения: Трутовик настоящий (код 355). Данные причины определены по следующим признакам: наличие плодовых тел на стволе (код 801), наличие гнили (832).

Заселено (отработано) стволовыми вредителями:

Вид вредителя	Порода	Встречаемость (% заселенных деревьев)	Степень заселения лесного насаждения (слабая, средняя, сильная)
-	-	-	-

Повреждено огнем:

Вид пожара	Порода	Состояние корневых лап		Состояние корневой шейки		Подсушивание луба	
		процент поврежденных огнем корней	процент деревьев с данным повреждением	ожог корневой шейки по окружности (1/4; 2/4; 3/4; более 3/4)	процент деревьев с данным повреждением	по окружности (1/4; 2/4; 3/4; более 3/4)	процент деревьев с данным повреждением
-	-	-	-	-	-	-	-

Поражено болезнями:

Вид болезни	Порода	Встречаемость (% пораженных деревьев)	Степень поражения лесного насаждения (слабая, средняя, сильная)
Трутовик настоящий (55)	Береза	7,0	-

2.3. Выборке подлежит 5,3 % деревьев, в том числе:

ослабленных 0 %;
сильно ослабленных 0 %;
усыхающих 0 %;
свежего сухостоя 0,8 %;
свежего ветровала 0 %;
свежего бурелома 1,1 %;
старого ветровала 0 %;
старого бурелома 17,4 %;
старого сухостоя 1,5 %;
аварийных 0 %.

2.4. Полнота лесного насаждения после уборки деревьев, подлежащих рубке, составит 0,8.

Критическая полнота для данной категории лесных насаждений составляет -.

ЗАКЛЮЧЕНИЕ

С целью предотвращения негативных процессов или снижения ущерба от их воздействия назначено:

В выделе 1 л/п 1 площадью 11,7 га, полнота 0,8, состав 8Б1ОС1С, СКС 1,5. Насаждение устойчивое. Участок расположен на ООПТ. Назначается ВСР.

Участковое лесничество	Урочище (дача)	Квартал	Выдел	Площадь, выдела, га	Вид мероприятия	Площадь мероприятия, га	Порода	Выбираемый запас на выдел, куб. м	Крайние сроки проведения
Челнинское	-	65	1 (1)	35,2 (11,7)	ВСР	11,7	Береза	96	2019 г.

Ведомость перечета деревьев, назначенных в рубку, и абрис лесного участка прилагаются (приложение 2 и 3 к Акту).

Меры по обеспечению возобновления: Не требуется.

Мероприятия, необходимые для предупреждения повреждения или поражения смежных насаждений: Не допускается невыполнение или несвоевременное выполнение работ по очистке лесосеки. Надзор за санитарным и лесопатологическим состоянием лесов.

Сведения для расчета степени повреждения:
год образования старого сухостоя 2014-2018 гг.;
основная причина повреждения древесины 355.
Дата проведения обследований 26.09.2018 г.

Исполнитель работ по проведению лесопатологического обследования:

Инженер-лесопатолог 1 категории филиала
ФБУ «Рослесозащита» - «Центр защиты леса
Республики Татарстан»


подпись

Гарипова Ю.Н.
(Ф.И.О.)

Приложение 1.1
к акту лесопатологического обследования

Результаты проведения лесопатологического обследования лесных насаждений за сентябрь 2018 г.

Субъект Российской Федерации Республика Татарстан Национальный парк (лесничество, лесопарк) ФГБУ «Национальный парк «Нижняя Кама»
Участковое лесничество Челнинское Урочище (лесная дача)

1	2	3	4	5	6	7	Таксационная характеристика лесного насаждения								17	Распределение деревьев по категориям состояния, % от запаса										30	31	32	Назначенные мероприятия				
							8	9	10	11	12	13	14	15		16	18	19	20	21	22	23	24	25	26				27	28	33	34	
Номер квартала	Номер выдела	Площадь выдела, га	Целевое назначение лесов	Категория защитных лесов	Номер лесопатологического выдела	Площадь выдела, га	Состав	Порода	возраст	средняя высота, м	средний диаметр, см	тип леса	полнота	бонитет	запас, куб. м/га	число деревьев в насаждении шт.	без признаков ослабления	ослабленные	ослабленные сильно ослабленные	усыхающие	свежий сухостой	старый сухостой	свежий ветровал	старый ветровал	свежий бурелом	старый бурелом	аварийные деревья	Признаки повреждения деревьев	Доля поврежденных деревьев, %	Причина ослабления, повреждения	Подожит рубке, %	вид	площадь, га
65	1	35,2	Защитные	Леса, расположенные на ООПТ	1	11,7	8Б1 ОС1 С	Б ОС С	85	29 31 28	32 36 36	БО С	0,8	1	300	139	72,0	20,5	2,2	-	-	3,2	0,5	-	1,6	-	801 832	7,0	355	5,3	ВСР	11,7	

* Показатели, не соответствующие таксационному описанию

Исполнитель работ по проведению лесопатологического обследования:
Инженер-лесопатолог 1 категории филиала ФБУ «Рослесозащита» -
«Центр защиты леса Республики Татарстан»

Дата составления документа 23.10.2018 г. Телефон 8(84371)5-63-01


полностью
Гарипова Ю.Н.
(Ф.И.О.)

Ведомость перечета деревьев назначенных в рубку

ВРЕМЕННАЯ ПРОБНАЯ ПЛОЩАДЬ №№ 1-7

Метод круговых реласкопических площадок

Субъект Российской Федерации Республика Татарстан.

Национальный парк (лесничество, лесопарк) ФГБУ «Национальный парк «Нижняя Кама»

Квартал 65. Выдел 1 л/п выдел 1.

Площадь 35.2 (11.7) га.

Номер очага вредных организмов -. Размер пробной площади 11,7 га.

Таксационная характеристика: тип леса БОС; состав 8Б1ОС1С; возраст 85; бонитет 1;
полнота 0,8; запас на га 300; возобновление -.

Время и причина ослабления лесного насаждения: Причинами ослабления насаждения является поражение деревьев березы трутовиком настоящим. На стволах имеются плодовые тела трутовиков, гнили.

Тип очага вредных организмов: -

Фаза развития очага вредных организмов: -

Состояние лесного насаждения, намечаемые мероприятия:

Средневзвешенная категория состояния насаждения 1,5. Насаждение устойчивое.

Намечаемые мероприятия: ВСП.

Исполнитель работ по проведению лесопатологического обследования:

Инженер-лесопатолог 1 категории филиала
ФБУ «Рослесозащита» - «Центр защиты
леса Республики Татарстан»


подпись

Гарипова Ю.Н.
(Ф.И.О.)

Дата составления документа 23.10.2018 г. Телефон 8(84371)5-63-01

ВЕДОМОСТЬ ПЕРЕЧЕТА ДЕРЕВЬЕВ

Оборотная сторона

Порода: Береза

Номер реласкопиче ской площадки	Количество деревьев по категориям состояния, шт.																Всего деревьев по ступеням толщины	
	I	II	III	IV		V		VI			ветровал, бурелом			аварийные деревья			шт.	в том числе подлежат рубке, %
				НЗ	З	НЗ	З	НЗ	З	О	НЗ	З	О	НЗ	З	О		
1	2	3	4	5	6	7	8	9	10	11	12	13	14	15	16	17	18	19
1	16	1,5											0,5				18	
2	2	2								0,5							4,5	
3	6	1,5								0,5			0,5				8,5	
4	7	1,5	1							1			0,5				11	
5	9	5,5								0,5			0,5				15,5	
6	7	2								0,5							9,5	
7	11	3	1														15	
Итого, среднее	8,3	2,4	0,3	-	-	-	-	-	-	0,4	-	-	0,2	-	-	-	11,6	-
Итого, % от м³ по породе	70,8	20,7	2,4	-	-	-	-	-	-	3,7	-	-	2,4	-	-	-	100	6,1

СКС породы 1,6

Порода: Сосна

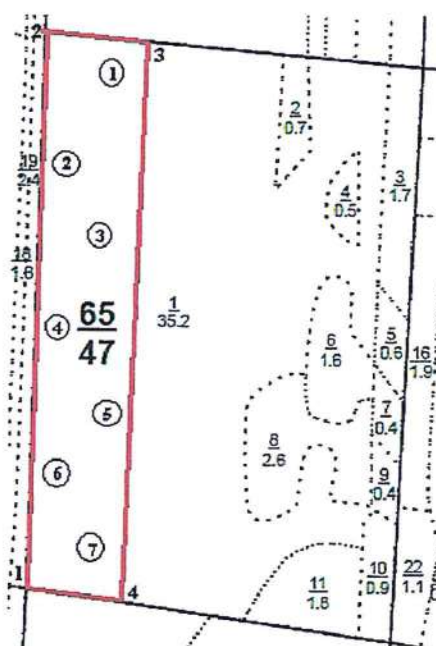
Номер реласкопиче- ской площадки	Количество деревьев по категориям состояния, шт.																Всего деревьев по ступеням толщины		
	I	II	III	IV		V		VI			ветровал, бурелом			аварийные деревья			шт.	в том числе подлежат рубке, %	
				НЗ	З	НЗ	З	НЗ	З	О	НЗ	З	О	НЗ	З	О			
1	2	3	4	5	6	7	8	9	10	11	12	13	14	15	16	17	18	19	
1																		-	
2	1																	1	
3	4,5	1																5,5	
4																		-	
5	1,5																	1,5	
6																		-	
7	1,5	1																2,5	
Итого, среднее	1,2	0,3	-	-	-	-	-	-	-	-	-	-	-	-	-	-	-	1,5	-
Итого, % от м³ по породе	81	19	-	-		-	-	-	-	-	-	-	-	-	-	-	-	100	-

СКС породы 1,2

Абрис участка

Национальный парк: ФГБУ «Национальный парк «Нижняя Кама»
Участковое лесничество: Челнинское
Квартал 65 выдел 1 л/п выдел 1
Площадь выдела 35,2 га, л/п выдела 11,7 га

М 1:10000



Условные обозначения:

- границы выделов
- границы обследуемого участка
- ① номера площадок

№ выдела	Ленты (круговой площадки) перечета				
	№ ленты (площадки)	длина, м	ширина, м	радиус, м	площадь, га
1 (1)	-	-	-	-	-

Номера точек	Координаты		Номера точек	Координаты		Румбы линий	Длина, м
	Широта	Долгота		Широта	Долгота		
1	55.83873°	52.36548°	3	55.84604°	52.36840°	-	-
2	55.84607°	52.36615°	4	55.83870°	52.36744°	-	-

№ выдела	Круговые реласкопические площадки		
	№ площадки	Географические координаты	
		Широта	Долгота
1 (1)	1	55.84556°	52.36761°
	2	55.84430°	52.36659°
	3	55.84362°	52.36750°
	4	55.84276°	52.36632°
	5	55.84175°	52.36728°
	6	55.84030°	52.36593°
	7	55.83923°	52.36697°

Исполнитель работ по проведению лесопатологического обследования:

Инженер-лесопатолог 1 категории филиала
ФБУ «Рослесозащита» - «Центр защиты
леса Республики Татарстан»


подпись

Гарипова Ю.Н.
(Ф.И.О.)

Дата составления документа 23.10.2018 г. Телефон 8(84371)5-63-01

Форма

УТВЕРЖДАЮ:

Зам. директора Департамента
государственной политики и регулирования в
сфере развития особо охраняемых природных
территорий и Байкальской природной
территории

Григорьев А.И.

« 15 » октября 2019

Акт
лесопатологического обследования N 7

лесных насаждений ФГБУ «Национальный парк «Нижняя Кама»

Способ лесопатологического обследования: 1. Визуальный

2. Инструментальный

Место проведения:

Участковое лесничество	Урочище (дача)	Квартал (кварталы)	Выдел (выделы)	Площадь, га
Челнинское	-	78	11	2,4

Лесопатологическое обследование проведено на общей площади 2,4 га.

2. Инструментальное обследование лесного участка – кв. 78, выд. 11.

2.1. Фактическая таксационная характеристика лесного насаждения соответствует таксационному описанию. Причины несоответствия: нет

2.2. Состояние насаждений: с нарушенной устойчивостью

с утраченной устойчивостью

Причины повреждения: Рак смоляной (код 371), повреждение (заселено или отработано) лубоедом сосновым малым (код 339). Данные причины определены по следующим признакам: усыхание вершины свежее от 1/3 до 2/3 длины кроны (код 122), местное поселение стволовых (заселено) (код 609), местное поселение стволовых (отработано) (код 610), наличие на стволе в области кроны раковых ран, язв, образований (1/2-2/3 окружности ствола) (код 804), наличие на стволе под кроной раковых ран, язв, образований (<1/2 окружности ствола) (код 806).

Заселено (отработано) стволовыми вредителями:

Вид вредителя	Порода	Встречаемость (% заселенных деревьев)	Степень заселения лесного насаждения (слабая, средняя, сильная)
Лубоед сосновый малый (39)	Сосна	5,1	-

Повреждено огнем:

Вид пожара	Порода	Состояние корневых лап		Состояние корневой шейки		Подсушивание луба	
		процент поврежденных огнем корней	процент деревьев с данным повреждением	ожог корневой шейки по окружности (1/4; 2/4; 3/4; более 3/4)	процент деревьев с данным повреждением	по окружности (1/4; 2/4; 3/4; более 3/4)	процент деревьев с данным повреждением
-	-	-	-	-	-	-	-

Поражено болезнями:

Вид болезни	Порода	Встречаемость (% пораженных деревьев)	Степень поражения лесного насаждения (слабая, средняя, сильная)
Рак смоляной (71)	Сосна	5,5	-

2.3. Выборке подлежит 3,5 % деревьев, в том числе:

ослабленных 0 %;

сильно ослабленных 0 %;

усыхающих 0,4 % причины назначения: п. 31 приказ № 470 Минприроды РФ от 12.09.2016 г.,

свежего сухостоя 0,1 %;

свежего ветровала 0 %;

свежего бурелома 0 %;

старого ветровала 0,4 %;

старого бурелома 0,1 %;

старого сухостоя 2,5 %;

аварийных 0 %.

2.4. Полнота лесного насаждения после уборки деревьев, подлежащих рубке, составит 0,9.

Критическая полнота для данной категории лесных насаждений составляет -.

ЗАКЛЮЧЕНИЕ

С целью предотвращения негативных процессов или снижения ущерба от их воздействия назначено:

В выделе 11 площадью 2,4 га, полнота 0,9, состав 10С, СКС 1,4. Насаждение устойчивое. Участок расположен на ООПТ. Назначается ВСП.

Участковое лесничество	Урочище (дача)	Квартал	Выдел	Площадь, выдела, га	Вид мероприятия	Площадь мероприятия, га	Порода	Выбираемый запас на выдел, куб. м	Крайние сроки проведения
Челнинское	-	78	11	2,4	ВСП	2,4	Сосна	30	2019 г.

Ведомость перечета деревьев, назначенных в рубку, и абрис лесного участка прилагаются (приложение 2 и 3 к Акту).

Меры по обеспечению возобновления: Не требуется.

Мероприятия, необходимые для предупреждения повреждения или поражения смежных насаждений: Не допускается невыполнение или несвоевременное выполнение работ по очистке лесосеки. Надзор за санитарным и лесопатологическим состоянием лесов.

Сведения для расчета степени повреждения:
год образования старого сухостоя 2014-2018 гг.;
основная причина повреждения древесины 371.
Дата проведения обследований 26.09.2018 г.

Исполнитель работ по проведению лесопатологического обследования:

Инженер-лесопатолог 1 категории филиала
ФБУ «Рослесозащита» - «Центр защиты леса
Республики Татарстан»


подпись

Гарипова Ю.Н.
(Ф.И.О.)

Приложение 1.1
к акту лесопатологического обследования

Результаты проведения лесопатологического обследования лесных насаждений за сентябрь 2018 г.

Субъект Российской Федерации Республика Татарстан Национальный парк (лесничество, лесопарк) ФГБУ «Национальный парк «Нижняя Кама»

Участковое лесничество Челнинское Урочище (лесная дача) _____.

1	2	3	4	5	6	7	Таксационная характеристика лесного насаждения								17	Распределение деревьев по категориям состояния, % от запаса										30	31	32	Назначенные мероприятия					
							8	9	10	11	12	13	14	15		16	18	19	20	21	22	23	24	25	26				27	28	33	34		
Номер квартала	Номер выдела	Площадь выдела, га	Лесное назначение лесов	Категория защитных лесов	Номер лесопатологического выдела	Площадь лесопатологического выдела, га	Состав	порода	возраст	средняя высота, м	средний диаметр, см	тип леса	полнота	бонитет	запас, куб. м/га	число деревьев на 1 га, шт.	без признаков ослабления	ослабленные	сильно ослабленные	усыхающие	свежий сухой	свежий ветровал	старый сухой	свежий ветровал	старый ветровал	свежий бурелом	старый бурелом	аварийные деревья	Признаки повреждений на деревьях	Доля поврежденных деревьев, %	Причина ослабления поврежденных	Полесжит рубок, %	вид	площадь, га
1	78	2,4	Защитные	Леса, расположенные на ООПТ	-	-	10С	С	61	24	24	СМШ	0,9	1	350	1771	78,0	14,6	3,9	0,4	0,1	2,5	-	0,4	-	0,1	-	122,609, 610,804, 806	5,5	371 339	3,5	ВСР	2,4	

* Показатели, не соответствующие таксационному описанию

Исполнитель работ по проведению лесопатологического обследования:

Инженер-лесопатолог 1 категории филиала ФБУ «Рослесозащита» - «Центр защиты леса Республики Татарстан»


подпись

Гарипова Ю.Н.
(Ф.И.О.)

Дата составления документа 23.10.2018 г. Телефон 8(84371)5-63-01

Ведомость перечета деревьев назначенных в рубку

ВРЕМЕННАЯ ПРОБНАЯ ПЛОЩАДЬ № 1

Метод сплошного перечета

Субъект Российской Федерации Республика Татарстан.

Национальный парк (лесничество, лесопарк) ФГБУ «Национальный парк «Нижняя Кама»

Квартал 78. Выдел 11.

Площадь 2,4 га.

Номер очага вредных организмов -. Размер пробной площади 2,4 га.

Таксационная характеристика: тип леса СМШ; состав 10С; возраст 61; бонитет 1;
полнота 0,9; запас на га 350; возобновление -.

Время и причина ослабления лесного насаждения: Причинами ослабления насаждения является поражение деревьев сосны раком смоляным (серянкой), заселение и повреждение ослабленных деревьев стволовыми вредителями (лубоедом сосновым малым). На стволах имеются раковые раны и язвы, смолоподтеки, признаки заселения (либо отработанные) лубоедом сосновым малым (характерные отверстия на коре, ходы в древесине под корой).

Тип очага вредных организмов: -

Фаза развития очага вредных организмов: -

Состояние лесного насаждения, намечаемые мероприятия:

Средневзвешенная категория состояния насаждения 1.4. Насаждение устойчивое.

Намечаемые мероприятия: ВСП.

Исполнитель работ по проведению лесопатологического обследования:

Инженер-лесопатолог 1 категории филиала
ФБУ «Рослесозащита» - «Центр защиты
леса Республики Татарстан»


подпись

Гарипова Ю.Н.
(Ф.И.О.)

Дата составления документа 23.10.2018 г. Телефон 8(84371)5-63-01

ВЕДОМОСТЬ ПЕРЕЧЕТА ДЕРЕВЬЕВ

Оборотная сторона

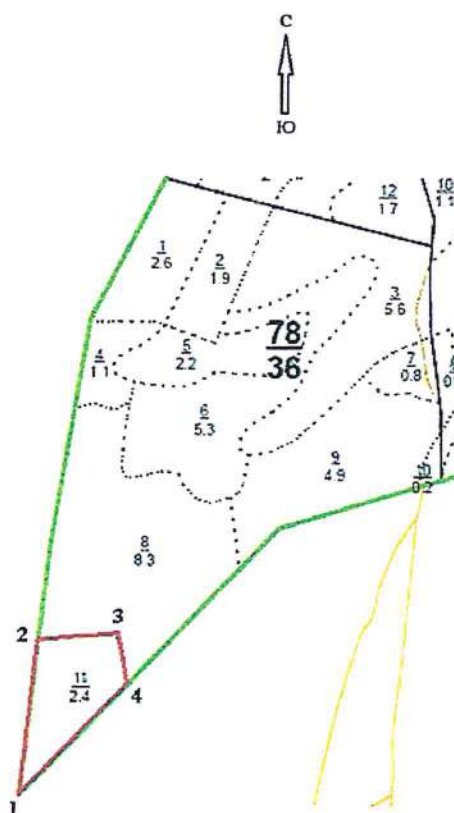
Порода: Сосна

Ступени толщины, см	Количество деревьев по категориям состояния, шт.															Всего деревьев по ступеням толщины		
	I	II	III	IV		V		VI			ветровал, бурелом			аварийные деревья			шт.	в том числе подлежат рубке, %
				НЗ	З	НЗ	З	НЗ	З	О	НЗ	З	О	НЗ	З	О		
1	2	3	4	5	6	7	8	9	10	11	12	13	14	15	16	17	18	19
12	60	78	21	3			1			14			2				179	11,2
16	168	93	48	5						25			8				347	11,0
20	213	93	24	1						18			2				351	6,0
24	351	54	21	1						10			3				440	3,2
28	246	48	6							5			1				306	2,0
32	120	6		1			1										128	1,6
36	13																13	-
40	7																7	-
Итого, шт.	1178	372	120	11	-	-	2	-	-	72	-	-	16	-	-	-	1771	5,7
Итого, м³	667,7	124,5	33,5	3,0	-	-	1,1	-	-	21,4	-	-	4,5	-	-	-	855,7	3,5
Итого, % от м³ по породе	78,0	14,6	3,9	0,4	-	-	0,1	-	-	2,5	-	-	0,5	-	-	-	100	3,5

Абрис участка

Национальный парк: ФГБУ «Национальный парк «Нижняя Кама»
Участковое лесничество: Челнинское
Квартал 78 выдел 11
Площадь выдела 2.4 га

М 1:10000



Условные обозначения:

- границы выделов
- границы обследуемого участка

№ выдела	Ленты (круговой площадки) перечета				
	№ ленты (площадки)	длина, м	ширина, м	радиус, м	площадь, га
11	-	-	-	-	-

Номера точек	Координаты		Номера точек	Координаты		Румбы линий	Длина, м
	Широта	Долгота		Широта	Долгота		
1	55.82042°	52.52317°	3	55.82272°	52.52575°	-	-
2	55.82264°	52.52378°	4	55.82200°	52.52597°	-	-

Исполнитель работ по проведению лесопатологического обследования:

Инженер-лесопатолог I категории филиала
ФБУ «Рослесозащита» - «Центр защиты
леса Республики Татарстан»

Garipova
подпись

Гарипова Ю.Н.
(Ф.И.О.)

Дата составления документа 23.10.2018 г. Телефон 8(84371)5-63-01

Форма

УТВЕРЖДАЮ:

Зам. директора Департамента
государственной политики и регулирования в
сфере развития особо охраняемых природных
территорий и Байкальской природной
территории

Григорьев А.И.

« 15 » октября 2019

Акт
лесопатологического обследования N 8

лесных насаждений ФГБУ «Национальный парк «Нижняя Кама»

Способ лесопатологического обследования: 1. Визуальный

2. Инструментальный

Место проведения:

Участковое лесничество	Урочище (дача)	Квартал (кварталы)	Выдел (выделы)	Площадь, га
Челнинское	-	92	1 (1)	14,0 (6,0)

Лесопатологическое обследование проведено на общей площади 6,0 га.

2. Инструментальное обследование лесного участка – кв. 92, выд. 1 л/п выдел 1.

2.1. Фактическая таксационная характеристика лесного насаждения соответствует таксационному описанию. Причины несоответствия: нет

2.2. Состояние насаждений: с нарушенной устойчивостью

с утраченной устойчивостью

Причины повреждения: Трутовик настоящий (код 355). Данные причины определены по следующим признакам: наличие плодовых тел на стволе (код 801), наличие гнили (832).

Заселено (отработано) стволовыми вредителями:

Вид вредителя	Порода	Встречаемость (% заселенных деревьев)	Степень заселения лесного насаждения (слабая, средняя, сильная)
-	-	-	-

Повреждено огнем:

Вид пожара	Порода	Состояние корневых лап		Состояние корневой шейки		Подсушивание луба	
		процент поврежденных огнем корней	процент деревьев с данным повреждением	ожог корневой шейки по окружности (1/4; 2/4; 3/4; более 3/4)	процент деревьев с данным повреждением	по окружности (1/4; 2/4; 3/4; более 3/4)	процент деревьев с данным повреждением
-	-	-	-	-	-	-	-

Поражено болезнями:

Вид болезни	Порода	Встречаемость (% пораженных деревьев)	Степень поражения лесного насаждения (слабая, средняя, сильная)
Трутовик настоящий (55)	Береза	7	-

2.3. Выборке подлежит 6,2 % деревьев, в том числе:

ослабленных 0 %;
 сильно ослабленных 0 %;
 усыхающих 0 %;
 свежего сухостоя 0,8 %;
 свежего ветровала 0 %;
 свежего бурелома 1,1 %;
 старого ветровала 0 %;
 старого бурелома 17,4 %;
 старого сухостоя 1,5 %;
 аварийных 0 %.

2.4. Полнота лесного насаждения после уборки деревьев, подлежащих рубке, составит 0,7.

Критическая полнота для данной категории лесных насаждений составляет -.

ЗАКЛЮЧЕНИЕ

С целью предотвращения негативных процессов или снижения ущерба от их воздействия назначено:

В выделе 1 л/п выделе 1 площадью 6,0 га, полнота 0,7, состав 8Б1ОС1С, СКС 1,6. Насаждение с нарушенной устойчивостью. Участок расположен на ООПТ. Назначается ВСР.

Участковое лесничество	Урочище (дача)	Квартал	Выдел	Площадь, выдела, га	Вид мероприятия	Площадь мероприятия, га	Порода	Выбираемый запас на выдел, куб. м	Крайние сроки проведения
Челнинское	-	92	1 (1)	14,0 (6,0)	ВСР	6,0	Береза	77	2019 г.

Ведомость перечета деревьев, назначенных в рубку, и абрис лесного участка прилагаются (приложение 2 и 3 к Акту).

Меры по обеспечению возобновления: Не требуется.

Мероприятия, необходимые для предупреждения повреждения или поражения смежных насаждений: Не допускается невыполнение или несвоевременное выполнение работ по очистке лесосеки. Надзор за санитарным и лесопатологическим состоянием лесов.

Сведения для расчета степени повреждения:
год образования старого сухостоя 2014-2018 гг.;
основная причина повреждения древесины 355.
Дата проведения обследований 26.09.2018 г.

Исполнитель работ по проведению лесопатологического обследования:

Инженер-лесопатолог 1 категории филиала
ФБУ «Рослесозащита» - «Центр защиты леса
Республики Татарстан»


подпись

Гарипова Ю.Н.
(Ф.И.О.)

Приложение 1.1
к акту лесопатологического обследования

Результаты проведения лесопатологического обследования лесных насаждений за сентябрь 2018 г.

Субъект Российской Федерации Республика Татарстан Национальный парк (лесничество, лесопарк) ФГБУ «Национальный парк «Нижняя Кама»
Участковое лесничество Челнинское Урочище (лесная дача)

1	2	3	4	5	6	7	Таксационная характеристика лесного насаждения								17	Распределение деревьев по категориям состояния, % от запаса										30	31	32	Назначенные мероприятия						
							8	9	10	11	12	13	14	15		16	18	19	20	21	22	23	24	25	26				27	28	29	33	34		
92	1	14,0	Защитные	Лесное назначенное лесов	Категория защитных лесов	Номер лесопатологического выдела	Площадь лесопатологического выдела, га	Состав	возраст	средняя высота, м	средний диаметр, см	тип леса	площадь	бонитет	запас, куб. м/га	число деревьев на пробке, шт.	без признаков ослабления	ослабленные	сильно ослабленные	усыхающие	свежий сухостой	старый сухостой	свежий ветровал	старый ветровал	свежий дуплом	старый дуплом	аварийные деревья	Признаки повреждения деревьев	Доля поврежденных деревьев, %	Причина ослабления, повреждения	Подлежит рубке, %	вид	площадь, га		
																																		Б	ОС
																	18	19	20	21	22	23	24	25	26	27	28	29	30	31	32	33	34		
																	66,3	23,6	3,9	-	1,7	-	0,6	-	3,9	-	801	7	355	6,2	ВСП	6,0			

* Показатели, не соответствующие таксационному описанию

Исполнитель работ по проведению лесопатологического обследования:

Инженер-лесопатолог I категории филиала ФБУ «Рослесозащита» -
«Центр защиты леса Республики Татарстан»


подпись

Гари́ев Ю.Н.
(Ф.И.О.)

Дата составления документа 23.10.2018 г. Телефон 8(84371)5-63-01

Ведомость перечета деревьев назначенных в рубку

ВРЕМЕННАЯ ПРОБНАЯ ПЛОЩАДЬ №№ 1-5

Метод круговых реласкопических площадок

Субъект Российской Федерации Республика Татарстан.

Национальный парк (лесничество, лесопарк) ФГБУ «Национальный парк «Нижняя Кама»

Квартал 92. Выдел 1 л/п выдел 1.

Площадь 14,0 (6,0) га.

Номер очага вредных организмов -. Размер пробной площади 6,0 га.

Таксационная характеристика: тип леса БОС; состав 8Б1ОС1С; возраст 85; бонитет 1;
полнота 0,7; запас на га 260; возобновление -.

Время и причина ослабления лесного насаждения: Причинами ослабления насаждения является поражение деревьев березы трутовиком настоящим. На стволах имеются плодовые тела трутовиков, гнили.

Тип очага вредных организмов: -

Фаза развития очага вредных организмов: -

Состояние лесного насаждения, намечаемые мероприятия:

Средневзвешенная категория состояния насаждения 1,6. Насаждение с нарушенной устойчивостью.

Намечаемые мероприятия: ВСР.

Исполнитель работ по проведению лесопатологического обследования:

Инженер-лесопатолог I категории филиала
ФБУ «Рослесозащита» - «Центр защиты
леса Республики Татарстан»


подпись

Гарипова Ю.Н.
(Ф.И.О.)

Дата составления документа 23.10.2018 г. Телефон 8(84371)5-63-01

ВЕДОМОСТЬ ПЕРЕЧЕТА ДЕРЕВЬЕВ

Порода: Береза

Номер реласкопиче ской площадки	Количество деревьев по категориям состояния, шт.																Всего деревьев по ступеням толщины		
	I	II	III	IV		V		VI			ветровал, бурелом			аварийные деревья			шт.	в том числе подлежат рубке, %	
				НЗ	З	НЗ	З	НЗ	З	О	НЗ	З	О	НЗ	З	О			
1	2	3	4	5	6	7	8	9	10	11	12	13	14	15	16	17	18	19	
1	14	4																18	
2	2	4										3,5						9,5	
3	8,5	2	2						0,5									13	
4	14	6	1									0,5						21,5	
5	13	5	0,5						1									19,5	
Итого, среднее	10,3	4,2	0,7	-	-	-	-	-	0,3	-	-	0,8	-	-	-	-	-	16,3	-
Итого, % от м³ по породе	63,2	25,8	4,3	-	-	-	-	-	1,8	-	-	4,9	-	-	-	-	-	100	6,7

СКС породы 1,7

Порода: Сосна

Номер реласкопиче ской площадки	Количество деревьев по категориям состояния, шт.																Всего деревьев по ступеням толщины		
	I	II	III	IV		V		VI			ветровал, бурелом			аварийные деревья			шт.	в том числе подлежат рубке, %	
				НЗ	З	НЗ	З	НЗ	З	О	НЗ	З	О	НЗ	З	О			
1	2	3	4	5	6	7	8	9	10	11	12	13	14	15	16	17	18	19	
1	7																	7	
2																		-	
3																		-	
4																		-	
5																		-	
Итого, среднее	1,4	-	-	-	-	-	-	-	-	-	-	-	-	-	-	-	-	1,4	-
Итого, % от м³ по породе	100	-	-	-	-	-	-	-	-	-	-	-	-	-	-	-	-	100	

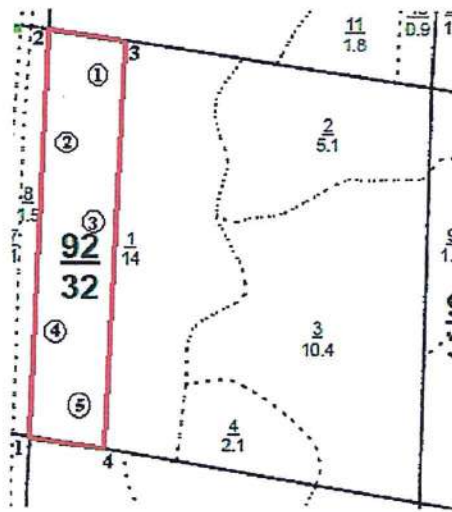
СКС породы 1,0

Приложение 3
к акту лесопатологического обследования

Абрис участка

Национальный парк: ФГБУ «Национальный парк «Нижняя Кама»
 Участковое лесничество: Челнинское
 Квартал 92 выдел 1 л/п выдел 1
 Площадь выдела 14.0 га, л/п выдела 6.0 га

М 1:10000



Условные обозначения:

- границы выделов
- границы обследуемого участка
- ① номера площадок

№ выдела	Ленты (круговой площадки) перече́та				
	№ ленты (площадки)	длина, м	ширина, м	радиус, м	площадь, га
1 (1)	-	-	-	-	-

Номера точек	Координаты		Номера точек	Координаты		Румбы линий	Длина, м
	Широта	Долгота		Широта	Долгота		
1	55.83360°	52.36502°	3	55.83873°	52.36749°	-	-
2	55.83877°	52.36562°	4	55.83370°	52.36690°	-	-

№ выдела	Круговые реласкопические площадки		
	№ площадки	Географические координаты	
		Широта	Долгота
1 (1)	1	55.83809°	52.36678°
	2	55.83715°	52.36573°
	3	55.83631°	52.36658°
	4	55.83512°	52.36557°
	5	55.83422°	52.36642°

Исполнитель работ по проведению лесопатологического обследования:

Инженер-лесопатолог 1 категории филиала
ФБУ «Рослесозащита» - «Центр защиты
леса Республики Татарстан»


подпись

Гарипова Ю.Н.
(Ф.И.О.)

Дата составления документа 23.10.2018 г. Телефон 8(84371)5-63-01

Форма

УТВЕРЖДАЮ:

Зам. директора Департамента
государственной политики и регулирования в
сфере развития особо охраняемых природных
территорий и Байкальской природной
территории

Григорьев А.И.

« 15 »

октябрь 2019

Акт
лесопатологического обследования N 9

лесных насаждений ФГБУ «Национальный парк «Нижняя Кама»

Способ лесопатологического обследования: 1. Визуальный

2. Инструментальный

Место проведения:

Участковое лесничество	Урочище (дача)	Квартал (кварталы)	Выдел (выделы)	Площадь, га
Челнинское	-	110	1 (1)	15,4 (6,5)

Лесопатологическое обследование проведено на общей площади 6,5 га.

2. Инструментальное обследование лесного участка – кв. 110, выд. 1 л/п выдел 1.

2.1. Фактическая таксационная характеристика лесного насаждения соответствует таксационному описанию. Причины несоответствия: нет

2.2. Состояние насаждений: с нарушенной устойчивостью
с утраченной устойчивостью

Причины повреждения: Трутовик настоящий (код 355). Данные причины определены по следующим признакам: наличие плодовых тел на стволе (код 801), наличие гнили (832).

Заселено (отработано) стволовыми вредителями:

Вид вредителя	Порода	Встречаемость (% заселенных деревьев)	Степень заселения лесного насаждения (слабая, средняя, сильная)
-	-	-	-

Повреждено огнем:

Вид пожара	Порода	Состояние корневых лап		Состояние корневой шейки		Подсушивание луба	
		процент поврежденных огнем корней	процент деревьев с данным повреждением	ожог корневой шейки по окружности (1/4; 2/4; 3/4; более 3/4)	процент деревьев с данным повреждением	по окружности (1/4; 2/4; 3/4; более 3/4)	процент деревьев с данным повреждением
-	-	-	-	-	-	-	-

Поражено болезнями:

Вид болезни	Порода	Встречаемость (% пораженных деревьев)	Степень поражения лесного насаждения (слабая, средняя, сильная)
Трутовик настоящий (55)	Береза	8	-

2.3. Выборке подлежит 7,0 % деревьев, в том числе:

ослабленных 0 %;
сильно ослабленных 0 %;
усыхающих 0 %;
свежего сухостоя 3,5 %;
свежего ветровала 0 %;
свежего бурелома 1,4 %;
старого ветровала 0 %;
старого бурелома 2,1 %;
старого сухостоя 0 %;
аварийных 0 %.

2.4. Полнота лесного насаждения после уборки деревьев, подлежащих рубке, составит 0,7.

Критическая полнота для данной категории лесных насаждений составляет -.

ЗАКЛЮЧЕНИЕ

С целью предотвращения негативных процессов или снижения ущерба от их воздействия назначено:

В выделе 1 л/п 1 площадью 6,5 га, полнота 0,7, состав 8Б2С+ОС, СКС 1,5. Насажение устойчивое. Участок расположен на ООПТ. Назначается ВСП.

Участковое лесничество	Урочище (дача)	Квартал	Выдел	Площадь, выдела, га	Вид мероприятия	Площадь мероприятия, га	Порода	Выбираемый запас на выдел, куб. м	Крайние сроки проведения
Челнинское	-	110	1 (1)	15,4 (6,5)	ВСП	6,5	Береза	62	2019 г.

Ведомость перечета деревьев, назначенных в рубку, и абрис лесного участка прилагаются (приложение 2 и 3 к Акту).

Меры по обеспечению возобновления: Не требуется.

Мероприятия, необходимые для предупреждения повреждения или поражения смежных насаждений: Не допускается невыполнение или несвоевременное выполнение работ по очистке лесосеки. Надзор за санитарным и лесопатологическим состоянием лесов.

Сведения для расчета степени повреждения:
год образования старого сухостоя 2014-2018 гг.;
основная причина повреждения древесины 355.
Дата проведения обследований 26.09.2018 г.

Исполнитель работ по проведению лесопатологического обследования:

Инженер-лесопатолог 1 категории филиала
ФБУ «Рослесозащита» - «Центр защиты леса
Республики Татарстан»


подпись

Гарипова Ю.Н.
(Ф.И.О.)

Приложение 1.1
к акту лесопатологического обследования

Результаты проведения лесопатологического обследования лесных насаждений за сентябрь 2018 г.


Субъект Российской Федерации Республика Татарстан Национальный парк (лесничество, лесопарк) ФГБУ «Национальный парк «Нижняя Кама»
Участковое лесничество Челнинское Урочище (лесная дача)

1	2	3	4	5	6	7	Таксационная характеристика лесного насаждения								17	Распределение деревьев по категориям состояния, % от запаса										30	31	32	Назначенные мероприятия						
							8	9	10	11	12	13	14	15		16	18	19	20	21	22	23	24	25	26				27	28	29	33	34	виз	площадь, га
110	1	15,4	Защитные	Леса, расположенные на ООПТ	1	6,5									Площадь лесопатологического выдела, га											Состав	популя	возраст							
								С	С	85	29	30	БО	0,7	1	260	111	83,3	7,6	2,1	-	-	3,5	-	1,4	2,1	-	801	832	8	355	7,0	ВСР	6,5	

* Показатели, не соответствующие таксационному описанию

Исполнитель работ по проведению лесопатологического обследования:

Инженер-лесопатолог 1 категории филиала ФБУ «Рослесозащита» - «Центр защиты леса Республики Татарстан»


подпись

Гарипова Ю.Н.
(Ф.И.О.)

Дата составления документа 23.10.2018 г. Телефон 8(84371)5-63-01

Ведомость перечета деревьев назначенных в рубку

ВРЕМЕННАЯ ПРОБНАЯ ПЛОЩАДЬ №№ 1-5

Метод круговых реласкопических площадок

Субъект Российской Федерации Республика Татарстан.

Национальный парк (лесничество, лесопарк) ФГБУ «Национальный парк «Нижняя Кама»

Квартал 110. Выдел 1 л/п выдел 1.

Площадь 15.4 (6,5) га.

Номер очага вредных организмов -. Размер пробной площади 6,5 га.

Таксационная характеристика: тип леса Б0С; состав 8Б2С+0С; возраст 85; бонитет 1;
полнота 0,7; запас на га 260; возобновление -.

Время и причина ослабления лесного насаждения: Причинами ослабления насаждения является поражение деревьев березы трутовиком настоящим. На стволах имеются плодовые тела трутовиков, гнили.

Тип очага вредных организмов: -

Фаза развития очага вредных организмов: -

Состояние лесного насаждения, намечаемые мероприятия:

Средневзвешенная категория состояния насаждения 1,5. Насаждение устойчивое.

Намечаемые мероприятия: ВСП.

Исполнитель работ по проведению лесопатологического обследования:

Инженер-лесопатолог I категории филиала

ФБУ «Рослесозащита» - «Центр защиты
леса Республики Татарстан»



подпись

Гарипова Ю.Н.
(Ф.И.О.)

Дата составления документа 23.10.2018 г. Телефон 8(84371)5-63-01

ВЕДОМОСТЬ ПЕРЕЧЕТА ДЕРЕВЬЕВ

Оборотная сторона

Порода: Береза

Номер реласкопиче ской площадки	Количество деревьев по категориям состояния, шт.																Всего деревьев по ступеням толщины	
	I	II	III	IV		V		VI			ветровал, бурелом			аварийные деревья			шт.	в том числе подлежат рубке, %
				НЗ	З	НЗ	З	НЗ	З	О	НЗ	З	О	НЗ	З	О		
	2	3	4	5	6	7	8	9	10	11	12	13	14	15	16	17	18	19
1	11,5	1,5	1							0,5		0,5					15	
2	13	1,5								0,5		1,0					16	
3	7,5	0,5								0,5							8,5	
4	5,5									0,5		1,0					7	
5	8	2	0,5														10,5	
Итого, среднее	9,1	1,1	0,3	-	-	-	-	-	-	0,4	-	0,5	-	-	-	-	11,4	-
Итого, % от м³ по породе	79,9	9,6	2,6	-	-	-	-	-	-	3,5	-	4,4	-	-	-	-	100	7,9

СКС породы 1,5

Порода: Сосна

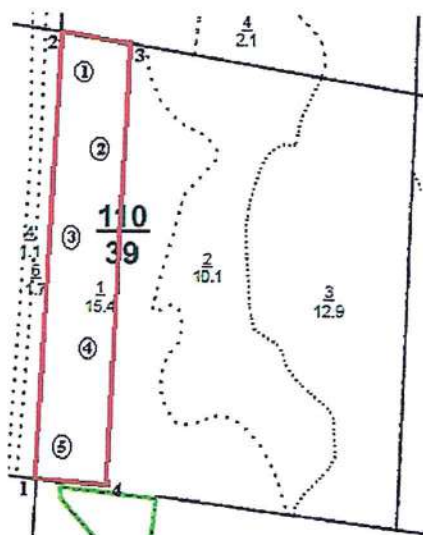
Номер реласкопиче ской площадки	Количество деревьев по категориям состояния, шт.																Всего деревьев по ступеням толщины	
	I	II	III	IV		V		VI			ветровал, бурелом			аварийные деревья			шт.	в том числе подлежат рубке, %
				НЗ	З	НЗ	З	НЗ	З	О	НЗ	З	О	НЗ	З	О		
	2	3	4	5	6	7	8	9	10	11	12	13	14	15	16	17	18	19
1	2																2	
2	6,5																6,5	
3																	-	
4	3									0,5							3,5	
5	3																3	
Итого, среднее	2,9	-	-	-	-	-	-	-	-	0,1	-	-	-	-	-	-	3,0	-
Итого, % от м³ по породе	96,7	-	-	-	-	-	-	-	-	3,3	-	-	-	-	-	-	100	3,3

СКС породы 1,2

Абрис участка

Национальный парк: ФГБУ «Национальный парк «Нижняя Кама»
 Участковое лесничество: Челнинское
 Квартал 110 выдел 1 л/п выдел 1
 Площадь выдела 15,4 га, л/п выдела 6,5 га

М 1:10000



Условные обозначения:

- границы выделов
- границы обследуемого участка
- ① номера площадок

№ выдела	Ленты (круговой площадки) перечета				
	№ ленты (площадки)	длина, м	ширина, м	радиус, м	площадь, га
1 (1)	-	-	-	-	-

Номера точек	Координаты		Номера точек	Координаты		Румбы линий	Длина, м
	Широта	Долгота		Широта	Долгота		
1	55.82744°	52.36433°	3	55.83348°	52.36689°	-	-
2	55.83358°	52.36508°	4	55.82740°	52.36591°	-	-

№ выдела	Круговые реласкопические площадки		
	№ площадки	Географические координаты	
		Широта	Долгота
1 (1)	1	55.83300°	52.36561°
	2	55.83197°	52.36588°
	3	55.83088°	52.36510°
	4	55.82926°	52.36597°
	5	55.82808°	52.36514°

Исполнитель работ по проведению лесопатологического обследования:

Инженер-лесопатолог 1 категории филиала
ФБУ «Рослесозащита» - «Центр защиты
леса Республики Татарстан»


подпись

Гарипова Ю.Н.
(Ф.И.О.)

Дата составления документа 23.10.2018 г. Телефон 8(84371)5-63-01