

Форма

УТВЕРЖДАЮ:

Зам. директора Департамента
государственной политики и регулирования в
сфере развития особо охраняемых природных
территорий и Байкальской природной
территории

Григорьев А.И.

« 15 » октября 2019

Акт
лесопатологического обследования N 10

лесных насаждений ФГБУ «Национальный парк «Нижняя Кама»

Способ лесопатологического обследования: 1. Визуальный

2. Инструментальный

Место проведения:

Участковое лесничество	Урочище (дача)	Квартал (кварталы)	Выдел (выделы)	Площадь, га
Челнинское	-	148	13 (1)	3,8 (1,0)

Лесопатологическое обследование проведено на общей площади 1,0 га.

2. Инструментальное обследование лесного участка – кв. 148, выд. 13 л/п выдел 1.

2.1. Фактическая таксационная характеристика лесного насаждения соответствует таксационному описанию. Причины несоответствия: нет

2.2. Состояние насаждений: с нарушенной устойчивостью

с утраченной устойчивостью

Причины повреждения: Рак смоляной (код 371), повреждение (заселено или отработано) лубоедом сосновым малым (код 339). Данные причины определены по следующим признакам: усыхание вершины свежее от 1/3 до 2/3 длины кроны (код 122), местное поселение стволовых (заселено) (код 609), местное поселение стволовых (отработано) (код 610), наличие на стволе в области кроны раковых ран, язв, образований (1/2-2/3 окружности ствола) (код 804), наличие на стволе под кроной раковых ран, язв, образований (<1/2 окружности ствола) (код 806).

Заселено (отработано) стволовыми вредителями:

Вид вредителя	Порода	Встречаемость (% заселенных деревьев)	Степень заселения лесного насаждения (слабая, средняя, сильная)
Лубоед сосновый малый (39)	Сосна	5	-

Повреждено огнем:

Вид пожара	Порода	Состояние корневых лап		Состояние корневой шейки		Подсушивание луба	
		процент поврежденных огнем корней	процент деревьев с данным повреждением	ожог корневой шейки по окружности (1/4; 2/4; 3/4; более 3/4)	процент деревьев с данным повреждением	по окружности (1/4; 2/4; 3/4; более 3/4)	процент деревьев с данным повреждением
-	-	-	-	-	-	-	-

Поражено болезнями:

Вид болезни	Порода	Встречаемость (% пораженных деревьев)	Степень поражения лесного насаждения (слабая, средняя, сильная)
Рак смоляной (71)	Сосна	6,2	-

2.3. Выборке подлежит 3,0 % деревьев,

в том числе:

ослабленных 0 %;

сильно ослабленных 0 %;

усыхающих 0,3 % причины назначения: п. 31 приказ № 470 Минприроды РФ от 12.09.2016 г.,

свежего сухостоя 0 %;

свежего ветровала 0 %;

свежего бурелома 0 %;

старого ветровала 0 %;

старого бурелома 0 %;

старого сухостоя 2,7 %;

аварийных 0 %.

2.4. Полнота лесного насаждения после уборки деревьев, подлежащих рубке, составит 0,9.

Критическая полнота для данной категории лесных насаждений составляет .

ЗАКЛЮЧЕНИЕ

С целью предотвращения негативных процессов или снижения ущерба от их воздействия назначено:

В выделе 13 л/п выделе 1 площадью 1,0 га, полнота 0,9, состав 10С, СКС 1.6. Насажение с нарушенной устойчивостью. Участок расположен на ООПТ. Назначается ВСР.

Участковое лесничество	Урочище (дача)	Квартал	Выдел	Площадь, выдела, га	Вид мероприятия	Площадь мероприятия, га	Порода	Выбираемый запас на выдел, куб. м	Крайние сроки проведения
Челнинское	-	148	13 (1)	3,8 (1,0)	ВСР	1,0	Сосна	9	2019 г.

Ведомость перечета деревьев, назначенных в рубку, и абрис лесного участка прилагаются (приложение 2 и 3 к Акту).

Меры по обеспечению возобновления: Не требуется.

Мероприятия, необходимые для предупреждения повреждения или поражения смежных насаждений: Не допускается невыполнение или несвоевременное выполнение работ по очистке лесосеки. Надзор за санитарным и лесопатологическим состоянием лесов.

Сведения для расчета степени повреждения:
год образования старого сухостоя 2014-2018 гг.;
основная причина повреждения древесины 371.
Дата проведения обследований 26.09.2018 г.

Исполнитель работ по проведению лесопатологического обследования:

Инженер-лесопатолог 1 категории филиала
ФБУ «Рослесозащита» - «Центр защиты леса
Республики Татарстан»


подпись

Гарипова Ю.Н.
(Ф.И.О.)

Приложение 1.1
к акту лесопатологического обследования

Результаты проведения лесопатологического обследования лесных насаждений за сентябрь 2018 г.

Субъект Российской Федерации Республика Татарстан Национальный парк (лесничество, лесопарк) ФГБУ «Национальный парк «Нижняя Кама»
Участковое лесничество Целнинское Урочище (лесная дача)

1	2	3	4	5	6	7	Таксационная характеристика лесного насаждения								17	Распределение деревьев по категориям состояния, % от запаса										30	31	32	Назначенные мероприятия					
							8	9	10	11	12	13	14	15		16	18	19	20	21	22	23	24	25	26				27	28	29	33	34	
Номер квартала	Номер выдела	Площадь выдела, га	Площадь выдела, га	Лесное назначение лесов	Категория защитных лесов	Номер лесопатологического выдела	Площадь лесопатологического выдела, га	Состав	порода	возраст	средняя высота, м	средний диаметр, см	тип леса	плотность	фонитет	запас, куб. м/га	Число деревьев на 1 га	без признаков ослабления	ослабленные	очень ослабленные	усыхающие	свежий сухой	старый сухой	свежий ветровал	старый ветровал	свежий бурелом	старый бурелом	аварийные деревья	Признаки пореде-ния деревь-ев	Доля поврежденных деревьев, %	Причина ослабления, поврежден-ия	Поджег рубке, %	вид	площадь, га
148	13	3,8		Защитные	Лес, расположен-ые на ООПТ	1	1,0	10С	С	56	21	18	СМ Ш	0,9	1	300	715	57,9	30,6	8,5	0,3	-	2,7	-	-	-	-	122, 609, 610, 804, 806	6,2	371 339	2,7	ВСР	1,0	

* Показатели, не соответствующие таксационному описанию

Исполнитель работ по проведению лесопатологического обследования:
Инженер-лесопатолог I категории филиала ФБУ «Рослесозащита» -
«Центр защиты леса Республики Татарстан»

Ю.Н. Гарипова
подпись

Гарипова Ю.Н.
(Ф.И.О.)

Дата составления документа 23.10.2018 г. Телефон 8(84371)5-63-01

Ведомость перечета деревьев назначенных в рубку

ВРЕМЕННАЯ ПРОБНАЯ ПЛОЩАДЬ № 1

Метод сплошного перечета

Субъект Российской Федерации Республика Татарстан.

Национальный парк (лесничество, лесопарк) ФГБУ «Национальный парк «Нижняя Кама»

Квартал 148. Выдел 13 л/п выдел 1.

Площадь 3,8 (1,0) га.

Номер очага вредных организмов -. Размер пробной площади 1,0 га.

Таксационная характеристика: тип леса СМШ; состав 10С; возраст 56; бонитет 1;
полнота 0,9; запас на га 300; возобновление -.

Время и причина ослабления лесного насаждения: Причинами ослабления насаждения является поражение деревьев сосны раком смоляным (серянкой), заселение и повреждение ослабленных деревьев стволовыми вредителями (лубоедом сосновым малым). На стволах имеются раковые раны и язвы, смолоподтеки, признаки заселения (либо отработанные) лубоедом сосновым малым (характерные отверстия на коре, ходы в древесине под корой).

Тип очага вредных организмов: -

Фаза развития очага вредных организмов: -

Состояние лесного насаждения, намечаемые мероприятия:

Средневзвешенная категория состояния насаждения 1,6. Насаждение с нарушенной устойчивостью.

Намечаемые мероприятия: ВСП.

Исполнитель работ по проведению лесопатологического обследования:

Инженер-лесопатолог 1 категории филиала
ФБУ «Рослесозащита» - «Центр защиты
леса Республики Татарстан»


подпись

Гарипова Ю.Н.
(Ф.И.О.)

Дата составления документа 23.10.2018 г. Телефон 8(84371)5-63-01

ВЕДОМОСТЬ ПЕРЕЧЕТА ДЕРЕВЬЕВ

Оборотная сторона

Порода: Сосна

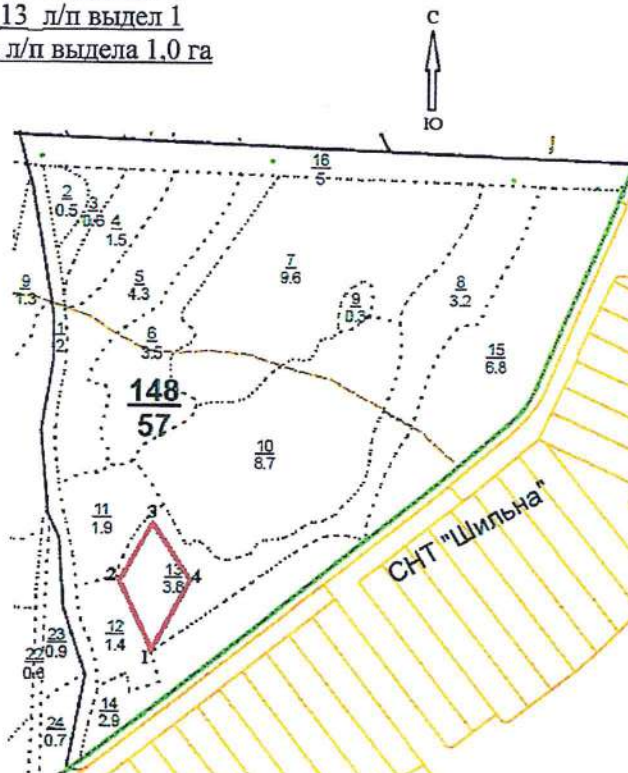
Ступени толщины, см	Количество деревьев по категориям состояния, шт.																Всего деревьев по ступеням толщины		
	I	II	III	IV		V		VI			ветровал, бурелом			аварийные деревья			шт.	в том числе подлежат рубке, %	
				НЗ	З	НЗ	З	НЗ	З	О	НЗ	З	О	НЗ	З	О			
1	2	3	4	5	6	7	8	9	10	11	12	13	14	15	16	17	18	19	
12	25	13	5							2								45	
16	84	47	10							4								145	
20	111	56	19							3								189	
24	125	65	22		2					6								220	
28	41	23	5							3								72	
32	27	14	2							1								44	
Итого, шт.	413	218	63	-	2	-	-	-	-	19	-	-	-	-	-	-	-	715	2,9
Итого, м ³	174	91,9	25,4	-	1	-	-	-	-	8,1	-	-	-	-	-	-	-	300,4	-
Итого, % от м ³ по породе	57,9	30,6	8,5	-	0,3	-	-	-	-	2,7	-	-	-	-	-	-	-	100	3,0

СКС породы 1,6

Абрис участка

Национальный парк: ФГБУ «Национальный парк «Нижняя Кама»
 Участковое лесничество: Челнинское
 Квартал 148 выдел 13 л/п выдел 1
 Площадь выдела 3,8 га л/п выдела 1,0 га

М 1:10000



Условные обозначения:

- границы выделов
- границы обследуемого участка

№ выдела	Ленты (круговой площадки) перечета				
	№ ленты (площадки)	длина, м	ширина, м	радиус, м	площадь, га
13-1	-	-	-	-	-

Номера точек	Координаты		Номера точек	Координаты		Румбы линий	Длина, м
	Широта	Долгота		Широта	Долгота		
1	55.80314°	52.46864°	3	55.80470°	52.46883°	-	-
2	55.80405°	52.46792°	4	55.80372°	52.46955°	-	-

Исполнитель работ по проведению лесопатологического обследования:

Инженер-лесопатолог 1 категории филиала
 ФБУ «Рослесозащита» - «Центр защиты
 леса Республики Татарстан»

Garipova
подпись

Гарипова Ю.Н.
(Ф.И.О.)

Дата составления документа 23.10.2018 г. Телефон 8(84371)5-63-01

Форма

УТВЕРЖДАЮ:

Зам. директора Департамента
государственной политики и регулирования в
сфере развития особо охраняемых природных
территорий и Байкальской природной
территории

Григорьев А.И.

« 15 » октября 2019

Акт
лесопатологического обследования N 11

лесных насаждений ФГБУ «Национальный парк «Нижняя Кама»

Способ лесопатологического обследования: 1. Визуальный

2. Инструментальный

Место проведения:

Участковое лесничество	Урочище (дача)	Квартал (кварталы)	Выдел (выделы)	Площадь, га
Челнинское	-	163	17 (1)	1,6 (1,0)

Лесопатологическое обследование проведено на общей площади 1,0 га.

2. Инструментальное обследование лесного участка – кв. 163, выд. 17 л/п выдел 1.

2.1. Фактическая таксационная характеристика лесного насаждения не соответствует таксационному описанию. Причины несоответствия: уточнение характеристик при инструментальном обследовании.

2.2. Состояние насаждений: с нарушенной устойчивостью

с утраченной устойчивостью

Причины повреждения: Трутовик настоящий (код 355). Данные причины определены по следующим признакам: наличие плодовых тел на стволе (код 801), наличие гнили (832).

Заселено (отработано) стволовыми вредителями:

Вид вредителя	Порода	Встречаемость (% заселенных деревьев)	Степень заселения лесного насаждения (слабая, средняя, сильная)
-	-	-	-

Повреждено огнем:

Вид пожара	Порода	Состояние корневых лап		Состояние корневой шейки		Подсушивание луба	
		процент поврежденных огнем корней	процент деревьев с данным повреждением	ожог корневой шейки по окружности (1/4; 2/4; 3/4; более 3/4)	процент деревьев с данным повреждением	по окружности (1/4; 2/4; 3/4; более 3/4)	процент деревьев с данным повреждением
-	-	-	-	-	-	-	-

Поражено болезнями:

Вид болезни	Порода	Встречаемость (% пораженных деревьев)	Степень поражения лесного насаждения (слабая, средняя, сильная)
Трутовик настоящий (55)	Береза	20,0	слабая

2.3. Выборке подлежит 10,6 % деревьев,

в том числе:

ослабленных 0 %;
сильно ослабленных 0 %;
усыхающих 0 %;
свежего сухостоя 0,2 %;
свежего ветровала 0 %;
свежего бурелома 0,8 %;
старого ветровала 0 %;
старого бурелома 0 %;
старого сухостоя 9,6 %;
аварийных 0 %.

2.4. Полнота лесного насаждения после уборки деревьев, подлежащих рубке, составит 0,5.

Критическая полнота для данной категории лесных насаждений составляет -.

ЗАКЛЮЧЕНИЕ

С целью предотвращения негативных процессов или снижения ущерба от их воздействия назначено:

В выделе 17 л/п выделе 1 площадью 1,0 га, полнота 0,5, состав 5Б4С1Е+ОС, СКС 1,6. Насаждения с нарушенной устойчивостью. Участок расположен на ООПТ. Назначается ВСП.

Участковое лесничество	Урочище (дача)	Квартал	Выдел	Площадь, выдела, га	Вид мероприятия	Площадь мероприятия, га	Порода	Выбираемый запас на выдел, куб. м	Крайние сроки проведения
Челнинское	-	163	17 (1)	1,6 (1,0)	ВСП	1,0	Береза	15	2019 г.

Ведомость перечета деревьев, назначенных в рубку, и абрис лесного участка прилагаются (приложение 2 и 3 к Акту).

Меры по обеспечению возобновления: Не требуется.

Мероприятия, необходимые для предупреждения повреждения или поражения смежных насаждений: Не допускается невыполнение или несвоевременное выполнение работ по очистке лесосеки. Надзор за санитарным и лесопатологическим состоянием лесов.

Сведения для расчета степени повреждения:
год образования старого сухостоя 2014-2018 гг.;
основная причина повреждения древесины 355.
Дата проведения обследований 26.09.2018 г.

Исполнитель работ по проведению лесопатологического обследования:

Инженер-лесопатолог 1 категории филиала
ФБУ «Рослесозащита» - «Центр защиты леса
Республики Татарстан»


подпись

Гарипова Ю.Н.
(Ф.И.О.)

Ведомость
лесных участков с выявленными несоответствиями
таксационным описаниям

Источник данных	Год проведения лесостроительства	Номер квартала	Номер выдела	Площадь выдела, га	Целевое назначение лесов	Категория защитных лесов	Номер лесопольского выдела	Площадь лесопольского выдела, га	Таксационная характеристика								Заложено пробных площадей			
									состав	порода	возраст, лет	средняя высота, м	средний диаметр, см	тип леса	тип место произрастания	полнота	бонитет	запас, м/га	количество, шт.	общая площадь, га
ТО	2016	163	17	1,6	Защитные	Леса, расположенные на ООПТ	-	-	10Б+Е	БЕ	85	25	26	БС	В2	0,7	2	220	-	-
Ф	-	163	17	1,6	Защитные	Леса, расположенные на ООПТ	1	1,0	5Б4С 1Е+О С	БСЕОС	85	25 25 22	26 24 26	БС	В2	0,5	2	150	1	1,0

Примечание: ТО – таксационное описание, Ф – фактическая характеристика лесного насаждения

Исполнитель работ по проведению лесопатологического обследования:

Инженер-лесопатолог филиала ФБУ «Рослесозащита» -
«Центр защиты леса Республики Татарстан»


подпись

Гарипова Ю.Н.
(Ф.И.О.)

Приложение 1.1
к акту лесопатологического обследования

Результаты проведения лесопатологического обследования лесных насаждений за сентябрь 2018 г.

Субъект Российской Федерации Республика Татарстан Национальный парк (лесничество, лесопарк) ФГБУ «Национальный парк «Нижняя Кама»
Участковое лесничество Челнинское Урочище (лесная дача) _____.

Номер квартала	Номер выдела	Площадь выдела, га	Целевое назначение лесов	Категория защитных лесов	Номер лесопатологического выдела	Площадь лесопатологического выдела, га	Таксационная характеристика лесного насаждения								Число деревьев в надрезе, проб, шт.	Распределение деревьев по категориям состояния, % от запаса										Назначенные мероприятия											
							Состав*	Порода	возраст	средняя высота, м	средний диаметр, см	тип леса	полнота*	бонитет		запас, куб. м/га*	без признаков ослабления	ослабленные	сильно ослабленные	усыхающие	свежий сухой	старый сухой	свежий ветровал	старый ветровал	свежий бурелом	старый бурелом	аварийные деревья	Признаки повреждения деревьев	Доля поврежденных деревьев, %	Причина ослабления, повреждения	Подлежит рубке, %	вид	площадь, га				
163	17	1,6	Защитные	Леса, расположенные на ооппт	1	1,0	5Б4 С1Е +ОС	Б С Е ОС	85	25	26	БС	0,5	2	150	79,5	8,2	1,0	0,7	0,2	9,6	-	-	24	25	26	27	28	29	30	31	32	33	34	ВСП	1,0	

* Показатели, не соответствующие таксационному описанию

Исполнитель работ по проведению лесопатологического обследования:
Инженер-лесопатолог I категории филиала ФБУ «Рослесозащита» -
«Центр защиты леса Республики Татарстан»


подпись

Гарилова Ю.Н.
(Ф.И.О.)

Дата составления документа 23.10.2018 г. Телефон 8(84371)5-63-01

Ведомость перечета деревьев назначенных в рубку

ВРЕМЕННАЯ ПРОБНАЯ ПЛОЩАДЬ №№ 1

Метод сплошного перечета

Субъект Российской Федерации Республика Татарстан.

Национальный парк (лесничество, лесопарк) ФГБУ «Национальный парк «Нижняя Кама»

Квартал 163. Выдел 17 л/п выдел 1.

Площадь 1.6 (1.0) га.

Номер очага вредных организмов -. Размер пробной площади 1,0 га.

Таксационная характеристика: тип леса БС; состав 5Б4С1Е+ОС; возраст 85; бонитет 2;
полнота 0,5; запас на га 150; возобновление -.

Время и причина ослабления лесного насаждения: Причинами ослабления насаждения являются поражение деревьев березы трутовиком настоящим. На стволах имеются плодовые тела трутовиков, гнили.

Тип очага вредных организмов: -

Фаза развития очага вредных организмов: -

Состояние лесного насаждения, намечаемые мероприятия:

Средневзвешенная категория состояния насаждения 1.6. Насаждение с нарушенной устойчивостью.

Намечаемые мероприятия: ВСП.

Исполнитель работ по проведению лесопатологического обследования:

Инженер-лесопатолог 1 категории филиала
ФБУ «Рослесозащита» - «Центр защиты
леса Республики Татарстан»


подпись

Гарипова Ю.Н.
(Ф.И.О.)

Дата составления документа 23.10.2018 г. Телефон 8(84371)5-63-01

ВЕДОМОСТЬ ПЕРЕЧЕТА ДЕРЕВЬЕВ

Оборотная сторона

Порода: Береза

Ступени толщины, см	Количество деревьев по категориям состояния, шт.																Всего деревьев по ступеням толщины	
	I	II	III	IV		V		VI			ветровал, бурелом			аварийные деревья			шт.	в том числе подлежат рубке, %
				НЗ	З	НЗ	З	НЗ	З	О	НЗ	З	О	НЗ	З	О		
1	2	3	4	5	6	7	8	9	10	11	12	13	14	15	16	17	18	19
16	7	4	1						2								14	
20	19	6	3				1		2								31	
24	27	3	1		1				8				1				41	
28	31	9			1				7				1				49	
32	15								5								20	
36	4	1							1								6	
40	1																1	
Итого, шт.	104	23	5	-	2	-	1	-	25	-	-	-	2	-	-	-	162	17,3
Итого, м³	56	10,4	1,5	-	1,1	-	0,3	-	14	-	-	-	1,1	-	-	-	84,4	-
Итого, % от м³ по породе	66,4	12,3	1,8	-	1,3	-	0,4	-	16,5	-	-	-	1,3	-	-	-	100	18,2

СКС породы 2,1

Порода: Сосна

Ступени толщины, см	Количество деревьев по категориям состояния, шт.																Всего деревьев по ступеням толщины	
	I	II	III	IV		V		VI			ветровал, бурелом			аварийные деревья			шт.	в том числе подлежат рубке, %
				НЗ	З	НЗ	З	НЗ	З	О	НЗ	З	О	НЗ	З	О		
1	2	3	4	5	6	7	8	9	10	11	12	13	14	15	16	17	18	19
16	4	1								1							6	
20	13	2															15	
24	28	1															29	
28	22																22	
32	9																9	
36	1																1	
40	2																2	

Итого, шт.	79	4	-	-	-	-	-	-	-	-	1	-	-	-	-	-	-	84	1,2
Итого, м ³	48,8	1,2	-	-	-	-	-	-	-	-	0,2	-	-	-	-	-	-	50,2	-
Итого, % от м ³ по породе	97,2	2,4	-	-	-	-	-	-	-	-	0,4	-	-	-	-	-	-	100	0,4

СКС породы 1,0

Порода: Ель

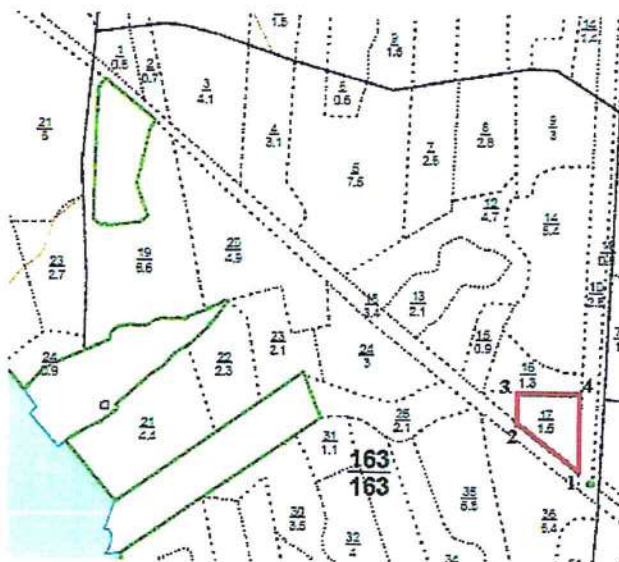
Ступени толщины, см	Количество деревьев по категориям состояния, шт.																Всего деревьев по ступеням толщины		
	I	II	III	IV		V		VI			ветровал, бурелом			аварийные деревья			шт.	в том числе подлежат рубке, %	
				НЗ	З	НЗ	З	НЗ	З	О	НЗ	З	О	НЗ	З	О			
1	2	3	4	5	6	7	8	9	10	11	12	13	14	15	16	17	18	19	
20	1																	1	
24	3	1																4	
28	6																	6	
32	2																	2	
36	2																	2	
40	1																	1	
Итого, шт.	15	1	-	-	-	-	-	-	-	-	-	-	-	-	-	-	-	16	-
Итого, м ³	12,7	0,5	-	-	-	-	-	-	-	-	-	-	-	-	-	-	-	13,2	-
Итого, % от м ³ по породе	96,2	3,8	-	-	-	-	-	-	-	-	-	-	-	-	-	-	-	100	-

СКС породы 1,0

Абрис участка

Национальный парк: ФГБУ «Национальный парк «Нижняя Кама»
 Участковое лесничество: Челнинское
 Квартал 163 выдел 17 л/п выдел 1
 Площадь выдела 1,6 га л/п выдела 1,0 га

М 1:10000



Условные обозначения:

- границы выделов
- границы обследуемого участка

№ выдела	Ленты (круговой площадки) перечета				
	№ ленты (площадки)	длина, м	ширина, м	радиус, м	площадь, га
17-1	-	-	-	-	-

Номера точек	Координаты		Номера точек	Координаты		Румбы линий	Длина, м
	Широта	Долгота		Широта	Долгота		
1	55.79909°	52.36030°	3	55.80045°	52.35814°	-	-
2	55.80000°	52.35817°	4	55.80036°	52.36036°	-	-

Исполнитель работ по проведению лесопатологического обследования:

Инженер-лесопатолог 1 категории филиала
 ФБУ «Рослесозащита» - «Центр защиты
 леса Республики Татарстан»


 подпись

Гарипова Ю.Н.
 (Ф.И.О.)

Дата составления документа 23.10.2018 г. Телефон 8(84371)5-63-01

Форма

УТВЕРЖДАЮ:

Зам. директора Департамента
государственной политики и регулирования в
сфере развития особо охраняемых природных
территорий и Байкальской природной
территории

Григорьев А.И.

« 15 »

15.09.2019

Акт
лесопатологического обследования N 12

лесных насаждений ФГБУ «Национальный парк «Нижняя Кама»

Способ лесопатологического обследования: 1. Визуальный

2. Инструментальный

Место проведения:

Участковое лесничество	Урочище (дача)	Квартал (кварталы)	Выдел (выделы)	Площадь, га
Челнинское	-	168	10 (1)	17,5 (1,8)

Лесопатологическое обследование проведено на общей площади 1,8 га.

2. Инструментальное обследование лесного участка – кв. 168, выд. 10 л/п выдел 1.

2.1. Фактическая таксационная характеристика лесного насаждения соответствует таксационному описанию. Причины несоответствия: нет

2.2. Состояние насаждений: с нарушенной устойчивостью

с утраченной устойчивостью

Причины повреждения: Трутовик настоящий (код 355). Данные причины определены по следующим признакам: наличие плодовых тел на стволе (код 801), наличие гнили (832).

Заселено (отработано) стволовыми вредителями:

Вид вредителя	Порода	Встречаемость (% заселенных деревьев)	Степень заселения лесного насаждения (слабая, средняя, сильная)
-	-	-	-

Повреждено огнем:

Вид пожара	Порода	Состояние корневых лап		Состояние корневой шейки		Подсушивание луба	
		процент поврежденных огнем корней	процент деревьев с данным повреждением	ожог корневой шейки по окружности (1/4; 2/4; 3/4; более 3/4)	процент деревьев с данным повреждением	по окружности (1/4; 2/4; 3/4; более 3/4)	процент деревьев с данным повреждением
-	-	-	-	-	-	-	-

Поражено болезнями:

Вид болезни	Порода	Встречаемость (% пораженных деревьев)	Степень поражения лесного насаждения (слабая, средняя, сильная)
Трутовик настоящий (55)	Береза	11	слабая

2.3. Выборке подлежит 8,7 % деревьев, в том числе:

ослабленных 0 %;
 сильно ослабленных 0 %;
 усыхающих 0 %;
 свежего сухостоя 0,4 %;
 свежего ветровала 0 %;
 свежего бурелома 1,3 %;
 старого ветровала 0,2 %;
 старого бурелома 0 %;
 старого сухостоя 6,8 %;
 аварийных 0 %.

2.4. Полнота лесного насаждения после уборки деревьев, подлежащих рубке, составит 0,7.

Критическая полнота для данной категории лесных насаждений составляет -.

ЗАКЛЮЧЕНИЕ

С целью предотвращения негативных процессов или снижения ущерба от их воздействия назначено:

В выделе 10 л/п выделе 1 площадью 1,8 га, полнота 0,7, состав 7БЗС, СКС 1,6. Насаждение нарушенной устойчивостью. Участок расположен на ООПТ. Назначается ВСР.

Участковое лесничество	Урочище (дача)	Квартал	Выдел	Площадь, выдела, га	Вид мероприятия	Площадь мероприятия, га	Порода	Выбираемый запас на выдел, куб. м	Крайние сроки проведения
Челнинское	-	168	10 (1)	17,5 (1,8)	ВСР	1,8	Береза, сосна	20	2019 г.

Ведомость перечета деревьев, назначенных в рубку, и абрис лесного участка прилагаются (приложение 2 и 3 к Акту).

Меры по обеспечению возобновления: Не требуется.

Мероприятия, необходимые для предупреждения повреждения или поражения смежных насаждений: Не допускается невыполнение или несвоевременное выполнение работ по очистке лесосеки. Надзор за санитарным и лесопатологическим состоянием лесов.

Сведения для расчета степени повреждения:
год образования старого сухостоя 2014-2018 гг.;
основная причина повреждения древесины 355.
Дата проведения обследований 26.09.2018 г.

Исполнитель работ по проведению лесопатологического обследования:

Инженер-лесопатолог 1 категории филиала
ФБУ «Рослесозащита» - «Центр защиты леса
Республики Татарстан»


подпись

Гарипова Ю.Н.
(Ф.И.О.)

Приложение 1.1
к акту лесопатологического обследования

Результаты проведения лесопатологического обследования лесных насаждений за сентябрь 2018 г.

Субъект Российской Федерации Республика Татарстан Национальный парк (лесничество, лесопарк) ФГБУ «Национальный парк «Нижняя Кама»
Участковое лесничество Челнинское. Урочище (лесная дача) _____.

1	2	3	4	5	6	7	Таксационная характеристика лесного насаждения								17	Распределение деревьев по категориям состояния, % от запаса										29	30	31	32	Назначенные мероприятия				
							8	9	10	11	12	13	14	15		16	18	19	20	21	22	23	24	25	26					27	28	33	34	
168	10	17,5	Зашитные	Леса, расположенные на ООПТ	1	1,8	Состав	попоя	возраст	средняя высота, м	средний диаметр, см	тип леса	полнота	бонитет	запас, куб. м/га	Число деревьев на проб, шт.	без признаков ослабления	ослабленные	сильно ослабленные	усыхающие	свежий сухой	старый сухой	свежий ветровал	старый ветровал	свежий бурелом	старый бурелом	аварийные деревья	Признак и поврежд сния дерева в	Доля поврежденных деревьев, %	Причина ослабления, повреждения	Полескит рубке, %	вид	площадь, га	
							Б	80	27	28	28	Б0С	0,7	1	240	370	75,7	14,2	1,4	-	0,4	6,8	-	0,2	1,3	-	-	801	8,7	355	8,7	ВСП	1,8	
							С	27	27	32						832																		

* Показатели, не соответствующие таксационному описанию

Исполнитель работ по проведению лесопатологического обследования:
Инженер-лесопатолог 1 категории филиала ФБУ «Рослесозащита» -
«Центр защиты леса Республики Татарстан»

Дата составления документа 23.10.2018 г. Телефон 8(84371)5-63-01



полный

Гарипова Ю.Н.
(ф.и.о.)

Приложение :
к акту лесопатологического обследования:

Ведомость перечета деревьев назначенных в рубку

ВРЕМЕННАЯ ПРОБНАЯ ПЛОЩАДЬ № 1

Метод сплошного перечета

Субъект Российской Федерации Республика Татарстан.

Национальный парк (лесничество, лесопарк) ФГБУ «Национальный парк «Нижняя Кама»

Квартал 168. Выдел 10 л/п выдел 1.

Площадь 17,5 (1,8) га.

Номер очага вредных организмов -. Размер пробной площади 1,8 га.

Таксационная характеристика: тип леса БОС; состав 7БЗС; возраст 80; бонитет 1;
полнота 0,7; запас на га 240; возобновление -.

Время и причина ослабления лесного насаждения: Причинами ослабления насаждения является поражение деревьев березы трутовиком настоящим в слабой степени. На стволах имеются плодовые тела трутовиков, гнили.

Тип очага вредных организмов: -

Фаза развития очага вредных организмов: -

Состояние лесного насаждения, намечаемые мероприятия:

Средневзвешенная категория состояния насаждения 1,6. Насаждение с нарушенной устойчивостью.

Намечаемые мероприятия: ВСП.

Исполнитель работ по проведению лесопатологического обследования:

Инженер-лесопатолог 1 категории филиала
ФБУ «Рослесозащита» - «Центр защиты
леса Республики Татарстан»


подпись

Гарипова Ю.Н.
(Ф.И.О.)

Дата составления документа 23.10.2018 г. Телефон 8(84371)5-63-01

ВЕДОМОСТЬ ПЕРЕЧЕТА ДЕРЕВЬЕВ

Оборотная сторона

Порода: Береза

Ступени толщины, см	Количество деревьев по категориям состояния, шт.																Всего деревьев по ступеням толщины		
	I	II	III	IV		V		VI			ветровал, бурелом			аварийные деревья			шт.	в том числе подлежат рубке, %	
				НЗ	З	НЗ	З	НЗ	З	О	НЗ	З	О	НЗ	З	О			
1	2	3	4	5	6	7	8	9	10	11	12	13	14	15	16	17	18	19	
16	11		1															12	
20	30	2	1						3									36	
24	55	22	2				2		5		3							88	
28	65	15							3		1							84	
32	31	6	2						9		1							49	
36	13	1							1		1							16	
40	2																	2	
Итого, шт.	207	46	6	-	-	-	2	-	21	-	5	-	-	-	-	-	-	287	9,8
Итого, м³	130,1	28	3,3	-	-	-	0,9	-	15	-	3,7	-	-	-	-	-	-	181	-
Итого, % от м³ по породе	71,8	15,5	1,8	-	-	-	0,5	-	8,3	-	2,1	-	-	-	-	-	-	100	10,9

СКС породы 1,7

Порода: Сосна

Ступени толщины, см	Количество деревьев по категориям состояния, шт.																Всего деревьев по ступеням толщины	
	I	II	III	IV		V		VI			ветровал, бурелом			аварийные деревья			шт.	в том числе подлежат рубке, %
				НЗ	З	НЗ	З	НЗ	З	О	НЗ	З	О	НЗ	З	О		
1	2	3	4	5	6	7	8	9	10	11	12	13	14	15	16	17	18	19
16	3	1								2							6	
20	10	2								1							13	
24	11									1							12	
28	18	3															21	
32	15	2															17	
36	13	1															14	
Итого, шт.	70	9	-	-	-	-	-	-	-	4	-	-	-	-	-	-	83	
Итого, м ³	49,7	5,8	-	-	-	-	-	-	-	1	-	-	-	-	-	-	56,5	0
Итого, % от м ³ по породе	88,0	10,2	-	-	-	-	-	-	-	1,8	-	-	-	-	-	-	100	1,8

СКС породы 1,2

Абрис участка

Национальный парк: ФГБУ «Национальный парк «Нижняя Кама»
Участковое лесничество: Челнинское
Квартал 168 выдел 10 л/п выдел 1
Площадь выдела 17.5 га л/п выдела 1.8 га

М 1:10000



Условные обозначения:

- границы выделов
- границы обследуемого участка

№ выдела	Ленты (круговой площадки) перечета				
	№ ленты (площадки)	длина, м	ширина, м	радиус, м	площадь, га
10-1	-	-	-	-	-

Номера точек	Координаты		Номера точек	Координаты		Румбы линий	Длина, м
	Широта	Долгота		Широта	Долгота		
1	55.79441°	52.36961°	3	55.79586°	52.36452°	-	-
2	55.79386°	52.36900°	4	55.79639°	52.36522°	-	-

Исполнитель работ по проведению лесопатологического обследования:

Инженер-лесопатолог 1 категории филиала
ФБУ «Рослесозащита» - «Центр защиты
леса Республики Татарстан»

Jup
подпись

Гарипова Ю.Н.
(Ф.И.О.)

Дата составления документа 23.10.2018 г. Телефон 8(84371)5-63-01

Форма

УТВЕРЖДАЮ:

Зам. директора Департамента
государственной политики и регулирования в
сфере развития особо охраняемых природных
территорий и Байкальской природной
территории

Григорьев А.И.

« 15 » октября 2019

Акт
лесопатологического обследования N 13

лесных насаждений ФГБУ «Национальный парк «Нижняя Кама»

Способ лесопатологического обследования: 1. Визуальный

2. Инструментальный

Место проведения:

Участковое лесничество	Урочище (дача)	Квартал (кварталы)	Выдел (выделы)	Площадь, га
Челнинское	-	171	8 (1)	4,6 (1,7)

Лесопатологическое обследование проведено на общей площади 1,7 га.

2. Инструментальное обследование лесного участка – кв. 171, выд. 8 л/п выдел 1.

2.1. Фактическая таксационная характеристика лесного насаждения соответствует таксационному описанию. Причины несоответствия: нет

2.2. Состояние насаждений: с нарушенной устойчивостью

с утраченной устойчивостью

Причины повреждения: Рак смоляной (код 371), повреждение (заселено или отработано) лубоедом сосновым малым (код 339). Данные причины определены по следующим признакам: усыхание вершины свежее от 1/3 до 2/3 длины кроны (код 122), местное поселение стволовых (заселено) (код 609), местное поселение стволовых (отработано) (код 610), наличие на стволе в области кроны раковых ран, язв, образований (1/2-2/3 окружности ствола) (код 804), наличие на стволе под кроной раковых ран, язв, образований (<1/2 окружности ствола) (код 806).

Заселено (отработано) стволовыми вредителями:

Вид вредителя	Порода	Встречаемость (% заселенных деревьев)	Степень заселения лесного насаждения (слабая, средняя, сильная)
Лубоед сосновый малый (39)	Сосна	5,0	-

Повреждено огнем:

Вид пожара	Порода	Состояние корневых лап		Состояние корневой шейки		Подсушивание луба	
		процент поврежденных огнем корней	процент деревьев с данным повреждением	ожог корневой шейки по окружности (1/4; 2/4; 3/4; более 3/4)	процент деревьев с данным повреждением	по окружности (1/4; 2/4; 3/4; более 3/4)	процент деревьев с данным повреждением
-	-	-	-	-	-	-	-

Поражено болезнями:

Вид болезни	Порода	Встречаемость (% пораженных деревьев)	Степень поражения лесного насаждения (слабая, средняя, сильная)
Рак смоляной (71)	Сосна	4,8	-

2.3. Выборке подлежит 3,7 % деревьев,

в том числе:

ослабленных 0 %;

сильно ослабленных 0 %;

усыхающих 0,6 % причины назначения: п. 31 приказа № 470 Минприроды РФ от 12.09.2016 г.,

свежего сухостоя 1,7 %;

свежего ветровала 0 %;

свежего бурелома 0 %;

старого ветровала 0,4 %;

старого бурелома 0,4 %;

старого сухостоя 0,6 %;

аварийных 0 %.

2.4. Полнота лесного насаждения после уборки деревьев, подлежащих рубке, составит 0,9.

Критическая полнота для данной категории лесных насаждений составляет -.

ЗАКЛЮЧЕНИЕ

С целью предотвращения негативных процессов или снижения ущерба от их воздействия назначено:

В выделе 8 л/п выделе 1 площадью 1,7 га, полнота 0,9, состав 9С1Е+Б, СКС 1,4. Насаждение устойчивое. Участок расположен на ООПТ. Назначается ВСР.

Участковое лесничество	Урочище (дача)	Квартал	Выдел	Площадь, выдела, га	Вид мероприятия	Площадь мероприятия, га	Порода	Выбираемый запас на выдел, куб. м	Крайние сроки проведения
Челнинское	-	171	8 (1)	4,6 (1,7)	ВСР	1,7	Сосна	19	2019 г.

Ведомость перечета деревьев, назначенных в рубку, и абрис лесного участка прилагаются (приложение 2 и 3 к Акту).

Меры по обеспечению возобновления: Не требуется.

Мероприятия, необходимые для предупреждения повреждения или поражения смежных насаждений: Не допускается невыполнение или несвоевременное выполнение работ по очистке лесосеки. Надзор за санитарным и лесопатологическим состоянием лесов.

Сведения для расчета степени повреждения:
год образования старого сухостоя 2014-2018 гг.;
основная причина повреждения древесины 371.
Дата проведения обследований 26.09.2018 г.

Исполнитель работ по проведению лесопатологического обследования:

Инженер-лесопатолог 1 категории филиала
ФБУ «Рослесозащита» - «Центр защиты леса
Республики Татарстан»


подпись

Гарипова Ю.Н.
(Ф.И.О.)

Приложение 1.1
к акту лесопатологического обследования

Результаты проведения лесопатологического обследования лесных насаждений за сентябрь 2018 г.

Субъект Российской Федерации Республика Татарстан Национальный парк (лесничество, лесопарк) ФГБУ «Национальный парк «Нижняя Кама»
Участковое лесничество Целнинское Урочище (лесная дача) _____.

1	2	3	4	5	6	7	Таксационная характеристика лесного насаждения								17	Распределение деревьев по категориям состояния, % от запаса										Назначенные мероприятия							
							8	9	10	11	12	13	14	15		16	18	19	20	21	22	23	24	25	26	27	28	30	31	32	33	34	
номер квартала	номер выдела	площадь выдела, га	лесное назначение лесов	категория защитных лесов	номер лесопатологического выдела	площадь лесопатологического выдела, га	состав	попоя	возраст	средняя высота, м	средний диаметр, см	тип леса	полнота	фонитет	запас, куб. м/га	число деревьев на проб, шт.	без признаков ослабления	ослабленные	сильно ослабленные	усыхающие	свежий сухой	старый сухой	свежий ветровал	старый ветровал	свежий бурелом	старый бурелом	аварийные деревья	признаки повреждения деревьев	доля поврежденных деревьев, %	причина ослабления, повреждения	подлежит рубке, %	вид	площадь, га
171	8	4,6	Защитные	Леса, расположенные на ООПТ	1	1,7	9С1 Е+Б	67	67	22 21	24 20	СМ Ш	0,9	1	310	868	78,3	15,6	2,4	0,6	1,7	0,6	-	0,4	-	0,4	-	122,609, 610,804, 806	3,7	371 339	3,7	ВСР	1,7

* Показатели, не соответствующие таксационному описанию

Исполнитель работ по проведению лесопатологического обследования:

Инженер-лесопатолог 1 категории филиала ФБУ «Рослесозащита» -
«Центр защиты леса Республики Татарстан»


подпись

Гарипова Ю.Н.
(ф.и.о.)

Дата составления документа 23.10.2018 г. Телефон 8(84371)5-63-01

Ведомость перечета деревьев назначенных в рубку

ВРЕМЕННАЯ ПРОБНАЯ ПЛОЩАДЬ № 1

Метод сплошного перечета

Субъект Российской Федерации Республика Татарстан.

Национальный парк (лесничество, лесопарк) ФГБУ «Национальный парк «Нижняя Кама»

Квартал 171. Выдел 8 л/п выдел 1.

Площадь 4,6 (1,7) га.

Номер очага вредных организмов -. Размер пробной площади 1,7 га.

Таксационная характеристика: тип леса СМШ; состав 9С1Е+Б; возраст 67; бонитет 1;
полнота 0,9; запас на га 310; возобновление -.

Время и причина ослабления лесного насаждения: Причинами ослабления насаждения является поражение деревьев сосны раком смоляным (серянкой), заселение и повреждение ослабленных деревьев стволовыми вредителями (лубоедом сосновым малым). На стволах имеются раковые раны и язвы, смолоподтеки, признаки заселения (либо отработанные) лубоедом сосновым малым (характерные отверстия на коре, ходы в древесине под корой).

Тип очага вредных организмов: -

Фаза развития очага вредных организмов: -

Состояние лесного насаждения, намечаемые мероприятия:

Средневзвешенная категория состояния насаждения 1,4. Насаждение устойчивое.

Намечаемые мероприятия: ВСР.

Исполнитель работ по проведению лесопатологического обследования:

Инженер-лесопатолог 1 категории филиала
ФБУ «Рослесозащита» - «Центр защиты
леса Республики Татарстан»


подпись

Гарипова Ю.Н.
(Ф.И.О.)

Дата составления документа 23.10.2018 г. Телефон 8(84371)5-63-01

ВЕДОМОСТЬ ПЕРЕЧЕТА ДЕРЕВЬЕВ

Порода: Сосна

Ступени толщины, см	Количество деревьев по категориям состояния, шт.																Всего деревьев по ступеням толщины	
	I	II	III	IV		V		VI			ветровал, бурелом			аварийные деревья			шт.	в том числе подлежат рубке, %
				НЗ	З	НЗ	З	НЗ	З	О	НЗ	З	О	НЗ	З	О		
1	2	3	4	5	6	7	8	9	10	11	12	13	14	15	16	17	18	19
12	26																26	
16	37	11															48	
20	81	19	4				2										106	
24	135	15	9		2		2						1				164	
28	142	32	6		2		5						3				190	
32	89	29	3		1		3			2			1				128	
36	46	16					1			1							64	
40	19												1				20	
Итого, шт.	575	122	22	-	5	-	13	-	-	3	-	-	6	-	-	-	746	3,6
Итого, м ³	354,5	81,3	12,2	-	3,2	-	9,0	-	-	3	-	-	4	-	-	-	467,2	-
Итого, % от м ³ по породе	75,9	17,4	2,6	-	0,7	-	2,0	-	-	0,6	-	-	0,8	-	-	-	100	4,1

СКС породы 1,4

Порода: Ель

Ступени толщины, см	Количество деревьев по категориям состояния, шт.																Всего деревьев по ступеням толщины	
	I	II	III	IV		V		VI			ветровал, бурелом			аварийные деревья			шт.	в том числе подлежат рубке, %
				НЗ	З	НЗ	З	НЗ	З	О	НЗ	З	О	НЗ	З	О		
1	2	3	4	5	6	7	8	9	10	11	12	13	14	15	16	17	18	19
12	11																11	
16	18																18	
20	33																33	
24	39																39	
28	15																15	
32	6																6	
Итого, шт.	122	-	-	-	-	-	-	-	-	-	-	-	-	-	-	-	122	-
Итого, м ³	51,4	-	-	-	-	-	-	-	-	-	-	-	-	-	-	-	51,4	-
Итого, % от м ³ по породе	100	-	-	-	-	-	-	-	-	-	-	-	-	-	-	-	100	-

СКС породы 1,0

Абрис участка

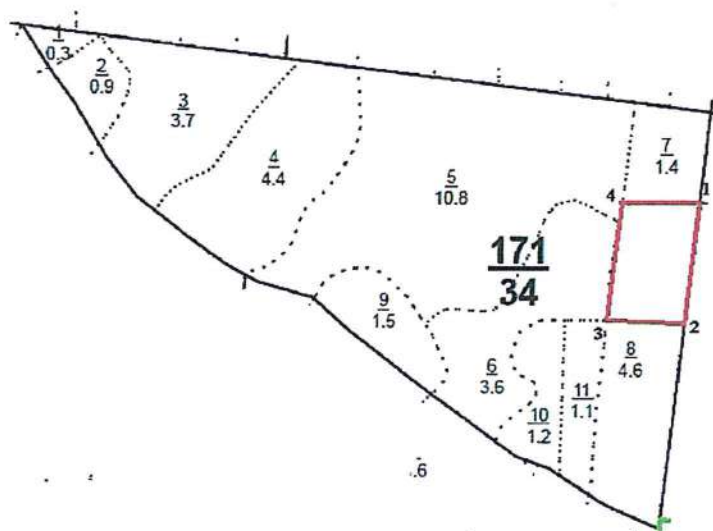
Национальный парк: ФГБУ «Национальный парк «Нижняя Кама»

Участковое лесничество: Челнинское

Квартал 171 выдел 8 л/п выдел 1

Площадь выдела 4,6 га л/п выдела 1,7 га

М 1:10000



Условные обозначения:

- границы выделов
- границы обследуемого участка

№ выдела	Ленты (круговой площадки) перечета				
	№ ленты (площадки)	длина, м	ширина, м	радиус, м	площадь, га
8-1	-	-	-	-	-

Номера точек	Координаты		Номера точек	Координаты		Румбы линий	Длина, м
	Широта	Долгота		Широта	Долгота		
1	55.79641°	52.39492°	3	55.79497°	52.39314°	-	-
2	55.79482°	52.39454°	4	55.79639°	52.39350°	-	-

Исполнитель работ по проведению лесопатологического обследования:

Инженер-лесопатолог 1 категории филиала
ФБУ «Рослесозащита» - «Центр защиты
леса Республики Татарстан»


подпись

Гарипова Ю.Н.
(Ф.И.О.)

Дата составления документа 23.10.2018 г. Телефон 8(84371)5-63-01

Форма

УТВЕРЖДАЮ:

Зам. директора Департамента
государственной политики и регулирования в
сфере развития особо охраняемых природных
территорий и Байкальской природной
территории

Григорьев А.И.

« 15 » *сентября 2019*

Акт
лесопатологического обследования N 14

лесных насаждений ФГБУ «Национальный парк «Нижняя Кама»

Способ лесопатологического обследования: 1. Визуальный

2. Инструментальный

Место проведения:

Участковое лесничество	Урочище (дача)	Квартал (кварталы)	Выдел (выделы)	Площадь, га
Челнинское	-	176	16	1,2

Лесопатологическое обследование проведено на общей площади 1,2 га.

2. Инструментальное обследование лесного участка – кв. 176, выд. 16

2.1. Фактическая таксационная характеристика лесного насаждения соответствует таксационному описанию. Причины несоответствия: нет

2.2. Состояние насаждений: с нарушенной устойчивостью

с утраченной устойчивостью

Причины повреждения: Рак смоляной (код 371), повреждение (заселено или отработано) лубоедом сосновым малым (код 339). Данные причины определены по следующим признакам: усыхание вершины свежее от 1/3 до 2/3 длины кроны (код 122), местное поселение стволовых (заселено) (код 609), местное поселение стволовых (отработано) (код 610), наличие на стволе в области кроны раковых ран, язв, образований (1/2-2/3 окружности ствола) (код 804), наличие на стволе под кроной раковых ран, язв, образований (<1/2 окружности ствола) (код 806).

Заселено (отработано) стволовыми вредителями:

Вид вредителя	Порода	Встречаемость (% заселенных деревьев)	Степень заселения лесного насаждения (слабая, средняя, сильная)
Лубоед сосновый малый (39)	Сосна	5	-

Повреждено огнем:

Вид пожара	Порода	Состояние корневых лап		Состояние корневой шейки		Подсушивание луба	
		процент поврежденных огнем корней	процент деревьев с данным повреждением	ожог корневой шейки по окружности (1/4; 2/4; 3/4; более 3/4)	процент деревьев с данным повреждением	по окружности (1/4; 2/4; 3/4; более 3/4)	процент деревьев с данным повреждением
-	-	-	-	-	-	-	-

Поражено болезнями:

Вид болезни	Порода	Встречаемость (% пораженных деревьев)	Степень поражения лесного насаждения (слабая, средняя, сильная)
Рак смоляной (71)	Сосна	4,8	-

2.3. Выборке подлежит 4,2 % деревьев, в том числе:

ослабленных 0 %;
сильно ослабленных 0 %,
усыхающих 0 %,
свежего сухостоя 0 %,
свежего ветровала 0 %;
свежего бурелома 0 %;
старого ветровала 0 %;
старого бурелома 0,6 %;
старого сухостоя 3,6 %;
аварийных 0 %.

2.4. Полнота лесного насаждения после уборки деревьев, подлежащих рубке, составит 0,6.

Критическая полнота для данной категории лесных насаждений составляет -.

ЗАКЛЮЧЕНИЕ

С целью предотвращения негативных процессов или снижения ущерба от их воздействия назначено:

В выделе 16 площадью 1,2 га, полнота 0,6, состав 10С, СКС 1,3. Насаждение устойчивое. Участок расположен на ООПТ. Назначается ВСР.

Участковое лесничество	Урочище (дача)	Квартал	Выдел	Площадь, выдела, га	Вид мероприятия	Площадь мероприятия, га	Порода	Выбираемый запас на выдел, куб. м	Крайние сроки проведения
Челнинское	-	176	16	1,2	ВСР	1,2	Сосна	15	2019 г.

Ведомость перечета деревьев, назначенных в рубку, и абрис лесного участка прилагаются (приложение 2 и 3 к Акту).

Меры по обеспечению возобновления: Не требуется.

Мероприятия, необходимые для предупреждения повреждения или поражения смежных насаждений: Не допускается невыполнение или несвоевременное выполнение работ по очистке лесосеки. Надзор за санитарным и лесопатологическим состоянием лесов.

Сведения для расчета степени повреждения:
год образования старого сухостоя 2014-2018 гг.;
основная причина повреждения древесины 371.
Дата проведения обследований 26.09.2018 г.

Исполнитель работ по проведению лесопатологического обследования:

Инженер-лесопатолог 1 категории филиала
ФБУ «Рослесозащита» - «Центр защиты леса
Республики Татарстан»


подпись

Гарипова Ю.Н.
(Ф.И.О.)

Приложение 1.1
к акту лесопатологического обследования

Результаты проведения лесопатологического обследования лесных насаждений за сентябрь 2018 г.

Субъект Российской Федерации Республика Татарстан Национальный парк (лесничество, лесопарк) ФГБУ «Национальный парк «Нижняя Кама»

Участковое лесничество Челнинское Урочище (лесная дача) _____.

1	2	3	4	5	6	7	Таксационная характеристика лесного насаждения								17	Распределение деревьев по категориям состояния, % от запаса										29	30	31	32	Назначенные мероприятия			
							8	9	10	11	12	13	14	15		16	18	19	20	21	22	23	24	25	26					27	28	33	34
Номер квартала	Номер выдела	Площадь выдела, га	Целевое назначение лесов	Категория защитных лесов	Номер лесопатологического выдела	Площадь лесопатологического выдела, га	Состав	покры	возраст	средняя высота, м	средний диаметр, см	тип леса	плотность	бонитет	запас, куб. м/га	Число деревьев в надрезе, шт.	без признаков ослабления	ослабленные	сильно ослабленные	усыхающие	свежий сухойстой	старый сухойстой	свежий ветровал	старый ветровал	свежий бурелом	старый бурелом	аварийные деревья	Признаки повреждений на деревьях	Доля поврежденных деревьев, %	Причина ослабления поврежденных	Подлежит рубке, %	вид	Назначенные мероприятия
176	16	1,2	Защитные	Леса, расположенные на ООПТ	-	-	10С	С	75	26	26	СМ	0,6	1	260	540	82,2	13,6	-	-	3,6	-	0,6	-	-	-	122,609, 610,804, 806	4,8	371, 339	4,1	ВСП	1,2	

* Показатели, не соответствующие таксационному описанию

Исполнитель работ по проведению лесопатологического обследования:

Инженер-лесопатолог 1 категории филиала ФБУ «Рослесозащита» - «Центр защиты леса Республики Татарстан»


полное

Гарипова Ю.Н.
(Ф.И.О.)

Дата составления документа 23.10.2018 г. Телефон 8(84371)5-63-01

Ведомость перечета деревьев назначенных в рубку

ВРЕМЕННАЯ ПРОБНАЯ ПЛОЩАДЬ № 1

Метод сплошного перечета

Субъект Российской Федерации Республика Татарстан.

Национальный парк (лесничество, лесопарк) ФГБУ «Национальный парк «Нижняя Кама»

Квартал 176. Выдел 16.

Площадь 1,2 га.

Номер очага вредных организмов -. Размер пробной площади 1,2 га.

Таксационная характеристика: тип леса СМШ; состав 10С; возраст 75; бонитет 1;
полнота 0,6; запас на га 260; возобновление -.

Время и причина ослабления лесного насаждения: Причинами ослабления насаждения является поражение деревьев сосны раком смоляным (серянкой), заселение и повреждение ослабленных деревьев стволовыми вредителями (лубоедом сосновым малым). На стволах имеются раковые раны и язвы, смолоподтеки, признаки заселения (либо отработанные) лубоедом сосновым малым (характерные отверстия на коре, ходы в древесине под корой).

Тип очага вредных организмов: -

Фаза развития очага вредных организмов: -

Состояние лесного насаждения, намечаемые мероприятия:

Средневзвешенная категория состояния насаждения 1,3. Насаждение устойчивое.

Намечаемые мероприятия: ВСП.

Исполнитель работ по проведению лесопатологического обследования:

Инженер-лесопатолог 1 категории филиала

ФБУ «Рослесозащита» - «Центр защиты

леса Республики Татарстан»


подпись

Гарипова Ю.Н.
(Ф.И.О.)

Дата составления документа 23.10.2018 г. Телефон 8(84371)5-63-01

ВЕДОМОСТЬ ПЕРЕЧЕТА ДЕРЕВЬЕВ

Порода: Сосна

Ступени толщины, см	Количество деревьев по категориям состояния, шт.																Всего деревьев по ступеням толщины		
	I	II	III	IV		V		VI			ветровал, бурелом			аварийные деревья			шт.	в том числе подлежат рубке, %	
				НЗ	З	НЗ	З	НЗ	З	О	НЗ	З	О	НЗ	З	О			
1	2	3	4	5	6	7	8	9	10	11	12	13	14	15	16	17	18	19	
16	19	4								2								25	
20	25	6								5								36	
24	87	16								7								110	
28	114	24								10			2					150	
32	111	18								2			1					132	
36	78	9																87	
Итого, шт.	434	77	-	-	-	-	-	-	-	26	-	-	3	-	-	-		540	5,4
Итого, м³	298,4	49,4	-	-	-	-	-	-	-	12,9	-	-	2,1	-	-	-		362,8	-
Итого, % от м³ по породе	82,2	13,6	-	-	-	-	-	-	-	3,6	-	-	0,6	-	-	-		100	4,2

СКС породы 1,3

Абрис участка

Национальный парк: ФГБУ «Национальный парк «Нижняя Кама»

Участковое лесничество: Челнинское

Квартал 176 выдел 16

Площадь выдела 1.2

М 1:10000



Условные обозначения:

- границы выделов
- границы обследуемого участка

№ выдела	Ленты (круговой площадки) перечета				
	№ ленты (площадки)	длина, м	ширина, м	радиус, м	площадь, га
16-1	-	-	-	-	-

Номера точек	Координаты		Номера точек	Координаты		Румбы линий	Длина, м
	Широта	Долгота		Широта	Долгота		
1	55.79433	52.43400	3	55.79288	52.43168	-	-
2	55.79364	52.43411	4	55.79336	52.43122	-	-

Исполнитель работ по проведению лесопатологического обследования:

Инженер-лесопатолог 1 категории филиала
ФБУ «Рослесозащита» - «Центр защиты
леса Республики Татарстан»


подпись

Гарипова Ю.Н.
(Ф.И.О.)

Дата составления документа 23.10.2018 г. Телефон 8(84371)5-63-01

Форма

УТВЕРЖДАЮ:

Зам. директора Департамента
государственной политики и регулирования в
сфере развития особо охраняемых природных
территорий и Байкальской природной
территории

Григорьев А.И.

« 15 »

октябрь 2019

Акт
лесопатологического обследования N 15

лесных насаждений ФГБУ «Национальный парк «Нижняя Кама»

Способ лесопатологического обследования: 1. Визуальный

2. Инструментальный

Место проведения:

Участковое лесничество	Урочище (дача)	Квартал (кварталы)	Выдел (выделы)	Площадь, га
Челнинское	-	188	13 (1)	10,5 (2,1)

Лесопатологическое обследование проведено на общей площади 2,1 га.

ЗАКЛЮЧЕНИЕ

С целью предотвращения негативных процессов или снижения ущерба от их воздействия назначено:

В выделе 13 л/п выделе 1 площадью 2,1 га, полнота 0,6, состав 10С, СКС 1,4. Насаждение устойчивое. Участок расположен на ООПТ. Назначается ВСР.

Участковое лесничество	Урочище (дача)	Квартал	Выдел	Площадь, выдела, га	Вид мероприятия	Площадь мероприятия, га	Порода	Выбираемый запас на выдел, куб. м	Крайние сроки проведения
Челнинское	-	188	13 (1)	10,5 (2,1)	ВСР	2,1	Сосна	13	2019 г.

Ведомость перечета деревьев, назначенных в рубку, и абрис лесного участка прилагаются (приложение 2 и 3 к Акту).

Меры по обеспечению возобновления: Не требуется.

Мероприятия, необходимые для предупреждения повреждения или поражения смежных насаждений: Не допускается невыполнение или несвоевременное выполнение работ по очистке лесосеки. Надзор за санитарным и лесопатологическим состоянием лесов.

Сведения для расчета степени повреждения:
год образования старого сухостоя 2014-2018 гг.;
основная причина повреждения древесины 371.
Дата проведения обследований 26.09.2018 г.

Исполнитель работ по проведению лесопатологического обследования:

Инженер-лесопатолог I категории филиала
ФБУ «Рослесозащита» - «Центр защиты леса
Республики Татарстан»


подпись

Гарипова Ю.Н.
(Ф.И.О.)

Приложение 1.1
к акту лесопатологического обследования

Результаты проведения лесопатологического обследования лесных насаждений за сентябрь 2018 г.

Субъект Российской Федерации Республика Татарстан Национальный парк (лесничество, лесопарк) ФГБУ «Национальный парк «Нижняя Кама»
Участковое лесничество Челнинское Урочище (лесная дача) _____.

1	2	3	4	5	6	7	Таксационная характеристика лесного насаждения								17	Распределение деревьев по категориям состояния, % от запаса										30	31	32	Назначенные мероприятия				
							8	9	10	11	12	13	14	15		16	18	19	20	21	22	23	24	25	26				27	28	33	34	
188	13	10,5	Защитные	Леса, расположенные на ООПТ	1	2,1	10С	С	44	17	18	СМШ	0,6	1	160	1138	74,1	19,2	0,9	2,7	0,3	1,5	0,7	-	-	0,6	-	29	4,2	371	5,8	ВСР	2,1
			Площадь выдела, га	Площадь лесопатологического выдела	Номер лесопатологического выдела	Площадь выдела, га	Состав	порода	возраст	средняя высота, м	средний диаметр, см	тип леса	полнота	бонитет	запас, куб. м/га	Число деревьев на проб. шт.	без признаков ослабления	ослабленные	сильно ослабленные	усыхающие	свежий сухой	старый сухой	свежий ветровал	старый ветровал	свежий бурелом	старый бурелом	аварийные деревья	Доля поврежденных деревьев, %	Причина ослабления, повреждена	Подожит рубка, %	вид	площадь, га	
			Площадь выдела, га	Площадь выдела	Номер лесопатологического выдела	Площадь выдела, га	Состав	порода	возраст	средняя высота, м	средний диаметр, см	тип леса	полнота	бонитет	запас, куб. м/га	Число деревьев на проб. шт.	без признаков ослабления	ослабленные	сильно ослабленные	усыхающие	свежий сухой	старый сухой	свежий ветровал	старый ветровал	свежий бурелом	старый бурелом	аварийные деревья	Доля поврежденных деревьев, %	Причина ослабления, повреждена	Подожит рубка, %	вид	площадь, га	

* Показатели, не соответствующие таксационному описанию

Исполнитель работ по проведению лесопатологического обследования:
Инженер-лесопатолог 1 категории филиала ФБУ «Рослесозащита» -
«Центр защиты леса Республики Татарстан»


Гаријева Ю.Н.
(Ф.И.О.)

Дата составления документа 23.10.2018 г. Телефон 8(84371)5-63-01

Ведомость перечета деревьев назначенных в рубку

ВРЕМЕННАЯ ПРОБНАЯ ПЛОЩАДЬ № 1

Метод сплошного перечета

Субъект Российской Федерации Республика Татарстан.
Национальный парк (лесничество, лесопарк) ФГБУ «Национальный парк «Нижняя Кама»
Квартал 188. Выдел 13 (1).
Площадь 10.5 (2,1) га.
Номер очага вредных организмов -. Размер пробной площади 2,1 га.
Таксационная характеристика: тип леса СМШ; состав 10С; возраст 44; бонитет 1;
полнота 0,6; запас на га 160; возобновление -.
Время и причина ослабления лесного насаждения: Причинами ослабления насаждения является поражение деревьев сосны раком смоляным (серянкой). На стволах имеются раковые раны и язвы.

Тип очага вредных организмов: -
Фаза развития очага вредных организмов: -
Состояние лесного насаждения, намечаемые мероприятия:
Средневзвешенная категория состояния насаждения 1,4. Насаждение устойчивое.
Намечаемые мероприятия: ВСП.

Исполнитель работ по проведению лесопатологического обследования:

Инженер-лесопатолог 1 категории филиала
ФБУ «Рослесозащита» - «Центр защиты
леса Республики Татарстан»


подпись

Гарипова Ю.Н.
(Ф.И.О.)

Дата составления документа 23.10.2018 г. Телефон 8(84371)5-63-01

ВЕДОМОСТЬ ПЕРЕЧЕТА ДЕРЕВЬЕВ

Порода: Сосна

Ступени толщины, см	Количество деревьев по категориям состояния, шт.																Всего деревьев по ступеням толщины	
	I	II	III	IV		V		VI			ветровал, бурелом			аварийные деревья			шт.	в том числе подлежат рубке, %
				НЗ	З	НЗ	З	НЗ	З	О	НЗ	З	О	НЗ	З	О		
1	2	3	4	5	6	7	8	9	10	11	12	13	14	15	16	17	18	19
12	53	68	2		14		2			7							146	
16	169	97	4		17		1			9			4				301	
20	249	64	6		8		1			4			6				338	
24	230	46	1		6		1			3			1				288	
28	52	5								1			1				59	
32	6																6	
Итого, шт.	759	280	13	-	45	-	5	-	-	24	-	-	12	-	-	-	1138	7,6
Итого, м³	240	62,3	2,9	-	8,7	-	1	-	-	5	-	-	4,2	-	-	-	324,1	-
Итого, % от м³ по породе	74,1	19,2	0,9	-	2,7	-	0,3	-	-	1,5	-	-	1,3	-	-	-	100	5,8

СКС породы 1,4

Абрис участка

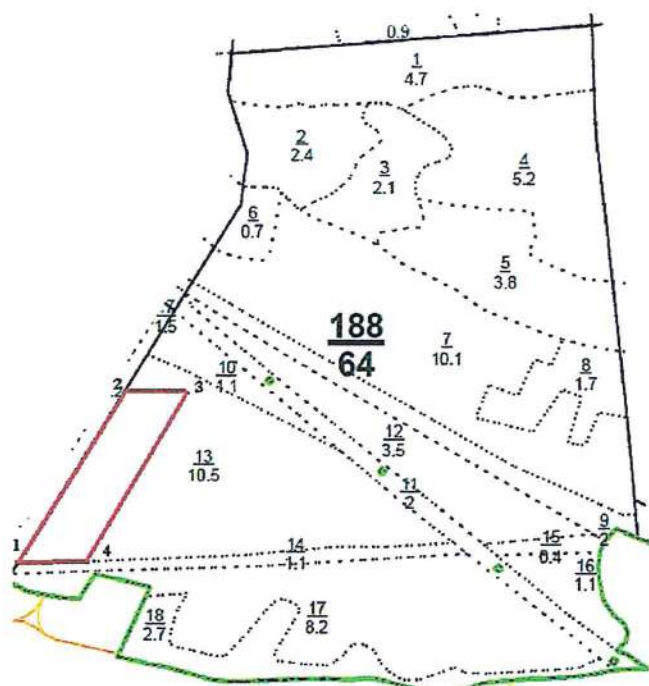
Национальный парк: ФГБУ «Национальный парк «Нижняя Кама»

Участковое лесничество: Челнинское

Квартал 188 выдел 13, л/п 1

Площадь выдела 10,5 га, л/п выдела 2,1 га

М 1:10000



Условные обозначения:

- границы выделов
- границы обследуемого участка

№ выдела	Ленты (круговой площадки) перечета				
	№ ленты (площадки)	длина, м	ширина, м	радиус, м	площадь, га
13-1	-	-	-	-	-

Номера точек	Координаты		Номера точек	Координаты		Румбы линий	Длина, м
	Широта	Долгота		Широта	Долгота		
1	55.78093°	52.38846°	3	55.78283°	52.39242°	-	-
2	55.78303°	52.39092°	4	55.78066°	52.38965°	-	-

Исполнитель работ по проведению лесопатологического обследования:

Инженер-лесопатолог 1 категории филиала

ФБУ «Рослесозащита» - «Центр защиты

леса Республики Татарстан»


подпись

Гарипова Ю.Н.
(Ф.И.О.)

Дата составления документа 23.10.2018 г. Телефон 8(84371)5-63-01

Форма

УТВЕРЖДАЮ:

Зам. директора Департамента
государственной политики и регулирования в
сфере развития особо охраняемых природных
территорий и Байкальской природной
территории

Григорьев А.И.

« 15 » октября 2010

Акт
лесопатологического обследования N 16

лесных насаждений ФГБУ «Национальный парк «Нижняя Кама»

Способ лесопатологического обследования: 1. Визуальный

2. Инструментальный

Место проведения:

Участковое лесничество	Урочище (дача)	Квартал (кварталы)	Выдел (выделы)	Площадь, га
Челнинское	-	189	7 (1)	10,1 (4,0)

Лесопатологическое обследование проведено на общей площади 4,0 га.

2. Инструментальное обследование лесного участка – кв. 189, выд. 7 л/п выдел 1.

2.1. Фактическая таксационная характеристика лесного насаждения соответствует таксационному описанию. Причины несоответствия: нет

2.2. Состояние насаждений: с нарушенной устойчивостью

с утраченной устойчивостью

Причины повреждения: Рак смоляной (код 371). Данная причина определена по следующим признакам: усыхание вершины свежее от 1/3 до 2/3 длины кроны (код 122), наличие на стволе в области кроны раковых ран, язв, образований (1/2-2/3 окружности ствола) (код 804), наличие на стволе под кроной раковых ран, язв, образований (<1/2 окружности ствола) (код 806).

Заселено (отработано) стволовыми вредителями:

Вид вредителя	Порода	Встречаемость (% заселенных деревьев)	Степень заселения лесного насаждения (слабая, средняя, сильная)
-	-	-	-

Повреждено огнем:

Вид пожара	Порода	Состояние корневых лап		Состояние корневой шейки		Подсушивание луба	
		процент поврежденных огнем корней	процент деревьев с данным повреждением	ожог корневой шейки по окружности (1/4; 2/4; 3/4; более 3/4)	процент деревьев с данным повреждением	по окружности (1/4; 2/4; 3/4; более 3/4)	процент деревьев с данным повреждением
-	-	-	-	-	-	-	-

Поражено болезнями:

Вид болезни	Порода	Встречаемость (% пораженных деревьев)	Степень поражения лесного насаждения (слабая, средняя, сильная)
Рак смоляной (71)	Сосна	8,3	-

2.3. Выборке подлежит 11,2 % деревьев,

в том числе:

ослабленных 0 %;

сильно ослабленных 0 %;

усыхающих 0,4 % причины назначения: п. 31 приказа № 470 Минприроды РФ от 12.09.2016 г,

свежего сухостоя 0 %;

свежего ветровала 0,8 %;

свежего бурелома 0 %;

старого ветровала 1,2 %;

старого бурелома 0,8 %;

старого сухостоя 8,0 %;

аварийных 0 %.

2.4. Полнота лесного насаждения после уборки деревьев, подлежащих рубке, составит 0,4.

Критическая полнота для данной категории лесных насаждений составляет -.

ЗАКЛЮЧЕНИЕ

С целью предотвращения негативных процессов или снижения ущерба от их воздействия назначено:

В выделе 7 л/п выделе 1 площадью 4,0 га, полнота 0,4, состав 10С, СКС 1,8. Насажение с нарушенной устойчивостью. Участок расположен на ООПТ. Назначается ВСП.

Участковое лесничество	Урочище (дача)	Квартал	Выдел	Площадь, выдела, га	Вид мероприятия	Площадь мероприятия, га	Порода	Выбираемый запас на выдел, куб. м	Крайние сроки проведения
Челнинское	-	189	7 (1)	10,1 (4,0)	ВСП	4,0	Сосна	103	2019 г.

Ведомость перечета деревьев, назначенных в рубку, и абрис лесного участка прилагаются (приложение 2 и 3 к Акту).

Меры по обеспечению возобновления: Не требуется.

Мероприятия, необходимые для предупреждения повреждения или поражения смежных насаждений: Не допускается невыполнение или несвоевременное выполнение работ по очистке лесосеки. Надзор за санитарным и лесопатологическим состоянием лесов.

Сведения для расчета степени повреждения:
год образования старого сухостоя 2014-2018 гг.;
основная причина повреждения древесины 371.
Дата проведения обследований 26.09.2018 г.

Исполнитель работ по проведению лесопатологического обследования:

Инженер-лесопатолог 1 категории филиала
ФБУ «Рослесозащита» - «Центр защиты леса
Республики Татарстан»


подпись

Гарипова Ю.Н.
(Ф.И.О.)

Приложение 1.1
к акту лесопатологического обследования

Результаты проведения лесопатологического обследования лесных насаждений за сентябрь 2018 г.

Субъект Российской Федерации Республика Татарстан Национальный парк (лесничество, лесопарк) ФГБУ «Национальный парк «Нижняя Кама»
Участковое лесничество Челнинское Урочище (лесная дача) _____.

1	2	3	4	5	6	7	Таксационная характеристика лесного насаждения								17	Распределение деревьев по категориям состояния, % от запаса										29	30	31	32	Назначенные мероприятия				
							8	9	10	11	12	13	14	15		16	18	19	20	21	22	23	24	25	26					27	28	33	34	
189	7	10,1	Защитные	Леса, расположенные на ООПТ	1	Номер лесопатологического выдела	Площадь лесопатологического выдела, га	Состав	Порода	возраст	средняя высота, м	средний диаметр, см	тип леса	плотность	бонитет	запас, куб. м/га	число деревьев на пробной площадке, шт.	без признаков ослабления	ослабленные	сильно ослабленные	усыхающие	свежий сухостой	старый сухостой	свежий ветровал	старый ветровал	свежий бурелом	старый бурелом	аварийные деревья	Признаки повреждения деревьев	Доля поврежденных деревьев, %	Причина ослабления, повреждения	Полжик рубке, %	вид	площадь, га
								10С	С	53	20	20	СМШ	0,4	1	120	178	66,5	17,5	4,8	0,4	-	8,0	0,8	1,2	-	0,8	-	122,804,806	8,3	371	11,2	ВСР	4,0

* Показатели, не соответствующие таксационному описанию

Исполнитель работ по проведению лесопатологического обследования:
Инженер-лесопатолог 1 категории филиала ФБУ «Рослесозащита» -
«Центр защиты леса Республики Татарстан»

_____ Гарипова Ю.Н.
(Ф.И.О.)
подпись

Дата составления документа 24.10.2018 г. Телефон 8(84371)5-63-01

Ведомость перечета деревьев назначенных в рубку

ВРЕМЕННАЯ ПРОБНАЯ ПЛОЩАДЬ №№ 1-5

Метод круговых реласкопических площадок

Субъект Российской Федерации Республика Татарстан.

Национальный парк (лесничество, лесопарк) ФГБУ «Национальный парк «Нижняя Кама»

Квартал 189. Выдел 7 л/п выдел 1.

Площадь 10,1 (4,0) га.

Номер очага вредных организмов - Размер пробной площади 4,0 га.

Таксационная характеристика: тип леса СМШ; состав 10С; возраст 53; бонитет 1;
полнота 0,4; запас на га 120; возобновление -.

Время и причина ослабления лесного насаждения: Время и причина ослабления лесного насаждения: Причинами ослабления насаждения является поражение деревьев сосны раком смоляным (серянкой). На стволах имеются раковые раны и язвы.

Тип очага вредных организмов: -

Фаза развития очага вредных организмов: -

Состояние лесного насаждения, намечаемые мероприятия:

Средневзвешенная категория состояния насаждения 1,8. Насаждение с нарушенной устойчивостью.

Намечаемые мероприятия: ВСП.

Исполнитель работ по проведению лесопатологического обследования:

Инженер-лесопатолог I категории филиала
ФБУ «Рослесозащита» - «Центр защиты
леса Республики Татарстан»


подпись

Гарипова Ю.Н.
(Ф.И.О.)

Дата составления документа 24.10.2018 г. Телефон 8(84371)5-63-01

ВЕДОМОСТЬ ПЕРЕЧЕТА ДЕРЕВЬЕВ

Порода: Сосна

Номер реласкопиче ской площадки	Количество деревьев по категориям состояния, шт.															Всего деревьев по ступеням толщины		
	I	II	III	IV		V		VI			ветровал, бурелом			аварийные деревья			шт.	в том числе подлежат рубке, %
				НЗ	З	НЗ	З	НЗ	З	О	НЗ	З	О	НЗ	З	О		
2	3	4	5	6	7	8	9	10	11	12	13	14	15	16	17	18	19	
1	16	6	1						2			1				26		
2	15	5,5		0,5					1,5			1				23,5		
3	28,5	3,5	2						2,5			0,5				37		
4	9	3	2						3,5			1				18,5		
5	15	4	1						0,5							20,5		
Итого, среднее	16,7	4,4	1,2	-	0,1	-	-	-	-	2	-	-	0,7	-	-	25,1	-	
Итого, % от м³ по породе	66,5	17,5	4,8	-	0,4	-	-	-	-	8	-	-	2,8	-	-	100	11,2	

СКС породы 1,8

Абрис участка

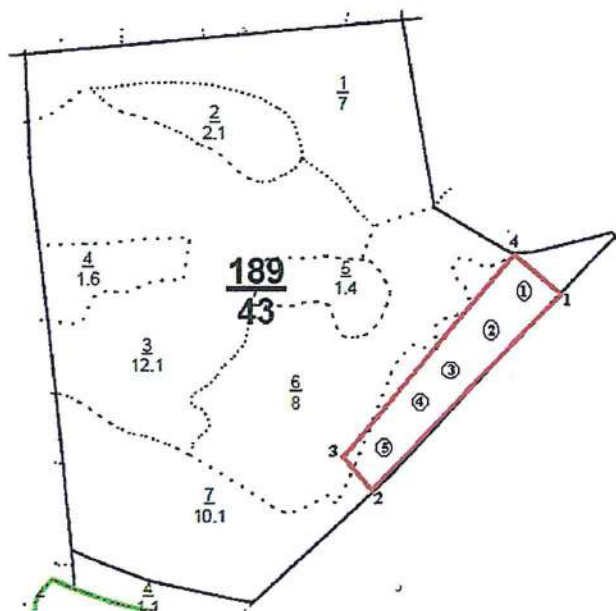
Национальный парк: ФГБУ «Национальный парк «Нижняя Кама»

Участковое лесничество: Челнинское

Квартал 189 выдел 7 л/п выдел 1

Площадь выдела 10,1 га, л/п выдела 4,0 га

М 1:10000



Условные обозначения:

- границы выделов
- границы обследуемого участка
- ① номера площадок

№ выдела	Ленты (круговой площадки) перечета				
	№ ленты (площадки)	длина, м	ширина, м	радиус, м	площадь, га
7 (1)	-	-	-	-	-

Номера точек	Координаты		Номера точек	Координаты		Румбы линий	Длина, м
	Широта	Долгота		Широта	Долгота		
1	55.78436°	52.41348°	3	55.78267°	52.40878°	-	-
2	55.78217°	52.40964°	4	55.78492°	52.41259°	-	-

№ выдела	Круговые реласкопические площадки		
	№ площадки	Географические координаты	
		Широта	Долгота
7 (1)	1	55.78446°	52.41264°
	2	55.78406°	52.41198°
	3	55.78370°	52.41131°
	4	55.78307°	52.41055°
	5	55.78265°	52.40969°

Исполнитель работ по проведению лесопатологического обследования:

Инженер-лесопатолог 1 категории филиала
ФБУ «Рослесозащита» - «Центр защиты
леса Республики Татарстан»



подпись

Гарипова Ю.Н.
(Ф.И.О.)

Дата составления документа 24.10.2018 г. Телефон 8(84371)5-63-01

Форма

УТВЕРЖДАЮ:

Зам. директора Департамента
государственной политики и регулирования в
сфере развития особо охраняемых природных
территорий и Байкальской природной
территории

Григорьев А.И.

« 15 » сентября 2019

Акт
лесопатологического обследования N 17

лесных насаждений ФГБУ «Национальный парк «Нижняя Кама»

Способ лесопатологического обследования: 1. Визуальный

2. Инструментальный

Место проведения:

Участковое лесничество	Урочище (дача)	Квартал (кварталы)	Выдел (выделы)	Площадь, га
Челнинское	-	190	11 (1)	3,3 (3,0)

Лесопатологическое обследование проведено на общей площади 3,0 га.

2. Инструментальное обследование лесного участка – кв. 190, выд. 11 л/п выдел 1.

2.1. Фактическая таксационная характеристика лесного насаждения соответствует таксационному описанию. Причины несоответствия: нет

2.2. Состояние насаждений: с нарушенной устойчивостью

с утраченной устойчивостью

Причины повреждения: Рак смоляной (код 371). Данная причина определена по следующим признакам: усыхание вершины свежее от 1/3 до 2/3 длины кроны (код 122), наличие на стволе 1 области кроны раковых ран, язв, образований (1/2-2/3 окружности ствола) (код 804), наличие на стволе под кроной раковых ран, язв, образований (<1/2 окружности ствола) (код 806).

Заселено (отработано) стволовыми вредителями:

Вид вредителя	Порода	Встречаемость (% заселенных деревьев)	Степень заселения лесного насаждения (слабая, средняя, сильная)
-	-	-	-

Повреждено огнем:

Вид пожара	Порода	Состояние корневых лап		Состояние корневой шейки		Подсушивание луба	
		процент поврежденных огнем корней	процент деревьев с данным повреждением	ожог корневой шейки по окружности (1/4; 2/4; 3/4; более 3/4)	процент деревьев с данным повреждением	по окружности (1/4; 2/4; 3/4; более 3/4)	процент деревьев с данным повреждением
-	-	-	-	-	-	-	-

Поражено болезнями:

Вид болезни	Порода	Встречаемость (% пораженных деревьев)	Степень поражения лесного насаждения (слабая, средняя, сильная)
Рак смоляной (71)	Сосна	3	-

2.3. Выборке подлежит 7,9 % деревьев, в том числе:

ослабленных 0 %;
 сильно ослабленных 0 %;
 усыхающих 1,0 % причины назначения: п. 31 приказ № 470 Минприроды РФ от 12.09.2016 г.
 свежего сухостоя 2,4 %;
 свежего ветровала 0,5 %;
 свежего бурелома 0 %;
 старого ветровала 0,5 %;
 старого бурелома 0,5 %;
 старого сухостоя 3,0 %;
 аварийных 0 %.

2.4. Полнота лесного насаждения после уборки деревьев, подлежащих рубке, составит 0,5.

Критическая полнота для данной категории лесных насаждений составляет -.

ЗАКЛЮЧЕНИЕ

С целью предотвращения негативных процессов или снижения ущерба от их воздействия назначено:

В выделе 11 л/п выделе 1 площадью 3,0 га, полнота 0,5, состав 10С, СКС 1,6. Насаждение нарушенной устойчивостью. Участок расположен на ООПТ. Назначается ВСР.

Участковое лесничество	Урочище (дача)	Квартал	Выдел	Площадь, выдела, га	Вид мероприятия	Площадь мероприятия, га	Порода	Выбираемый запас на выдел, куб. м	Крайние сроки проведения
Челнинское	-	190	11 (1)	3,3 (3,0)	ВСР	3,0	Сосна	41	2019 г.

Ведомость перечета деревьев, назначенных в рубку, и абрис лесного участка прилагаются (приложение 2 и 3 к Акту).

Меры по обеспечению возобновления: Не требуется.

Мероприятия, необходимые для предупреждения повреждения или поражения смежных насаждений: Не допускается невыполнение или несвоевременное выполнение работ по очистке лесосеки. Надзор за санитарным и лесопатологическим состоянием лесов.

Сведения для расчета степени повреждения:
год образования старого сухостоя 2014-2018 гг.;
основная причина повреждения древесины 371.
Дата проведения обследований 26.09.2018 г.

Исполнитель работ по проведению лесопатологического обследования:

Инженер-лесопатолог 1 категории филиала
ФБУ «Рослесозащита» - «Центр защиты леса
Республики Татарстан»


подпись

Гарипова Ю.Н.
(Ф.И.О.)

Приложение 1.1
к акту лесопатологического обследования

Результаты проведения лесопатологического обследования лесных насаждений за сентябрь 2018 г.

Субъект Российской Федерации Республика Татарстан Национальный парк (лесничество, лесопарк) ФГБУ «Национальный парк «Нижняя Кама»

Участковое лесничество Челнинское Урочище (лесная дача) _____.

1	2	3	4	5	6	7	Таксационная характеристика лесного насаждения								17	Распределение деревьев по категориям состояния, % от запаса										Назначенные мероприятия								
							190	11	3,3	Защитные	Леса, расположенные на ООПТ	1	3,0	10С		8	9	10	11	12	13	14	15	16	18	19	20	21	22	23	24	25	26	27
Номер квартала	Номер выдела	Площадь выдела, га	Целевое назначение лесов	Категория защитных лесов	Номер лесопатологического выдела	Площадь лесопатологического выдела, га	Состав	Порода	Возраст	Средняя высота, м	Средний диаметр, см	Тип леса	Полнота	Бонитет	Запас, куб. м/га	Число деревьев на проб., шт.	без признаков ослабления	ослабленные	очень ослабленные	усыхающие	свежий сухостой	старый сухостой	свежий ветровал	старый ветровал	свежий бурелом	старый бурелом	аварийные деревья	Признак и повреждаемость деревьев	Доля поврежденных деревьев, %	Причина ослабления поврежденных	Подлежит рубке, %	Вид	Площадь, га	
1	2	3	4	5	6	7	8	9	10	11	12	13	14	15	16	17	18	19	20	21	22	23	24	25	26	27	28	29	30	31	32	33	34	
190	11	3,3	Защитные	Леса, расположенные на ООПТ	1	3,0	10С	С	49	19	18	СМ	0,5	1	140	161	67,3	21,3	3,5	1,0	2,4	3,0	0,5	0,5	-	0,5	-	122,804,806	3,0	371	7,9	ВСР	3,0	

* Показатели, не соответствующие таксационному описанию

Исполнитель работ по проведению лесопатологического обследования:

Инженер-лесопатолог 1 категории филиала ФБУ «Рослесозащита» - «Центр защиты леса Республики Татарстан»

Дата составления документа 24.10.2018 г. Телефон 8(84371)5-63-01



Гарипова Ю.Н.
(Ф.И.О.)

полный

Ведомость перечета деревьев назначенных в рубку

ВРЕМЕННАЯ ПРОБНАЯ ПЛОЩАДЬ №№ 1-5

Метод круговых реласкопических площадок

Субъект Российской Федерации Республика Татарстан.

Национальный парк (лесничество, лесопарк) ФГБУ «Национальный парк «Нижняя Кама»

Квартал 190. Выдел 11 л/п выдел 1.

Площадь 3,3 (3,0) га.

Номер очага вредных организмов -. Размер пробной площади 3,0 га.

Таксационная характеристика: тип леса СМЦ; состав 10С; возраст 49; бонитет 1; полнота 0,5; запас на га 140; возобновление -.

Время и причина ослабления лесного насаждения: Время и причина ослабления лесного насаждения: Причинами ослабления насаждения является поражение деревьев сосны раком смоляным (серянкой) в слабой степени. На стволах имеются раковые раны и язвы.

Тип очага вредных организмов: -

Фаза развития очага вредных организмов: -

Состояние лесного насаждения, намечаемые мероприятия:

Средневзвешенная категория состояния насаждения 1.6. Насаждение с нарушенной устойчивостью.

Намечаемые мероприятия: ВСП.

Исполнитель работ по проведению лесопатологического обследования:

Инженер-лесопатолог 1 категории филиала
ФБУ «Рослесозащита» - «Центр защиты
леса Республики Татарстан»


подпись

Гарипова Ю.Н.
(Ф.И.О.)

Дата составления документа 24.10.2018 г. Телефон 8(84371)5-63-01

ВЕДОМОСТЬ ПЕРЕЧЕТА ДЕРЕВЬЕВ

Порода: Сосна

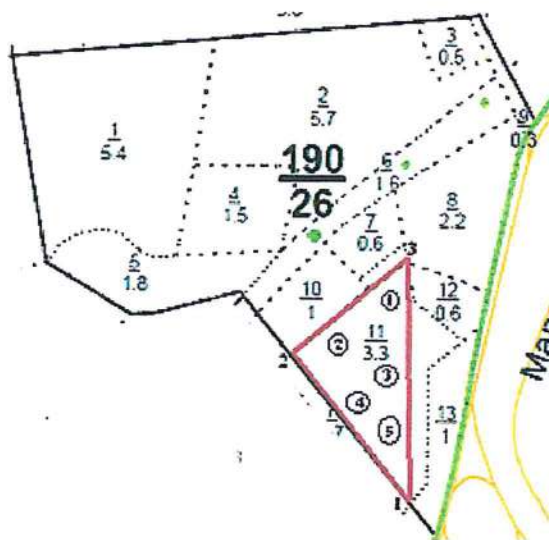
Номер реласкопиче ской площадки	Количество деревьев по категориям состояния, шт.																Всего деревьев по ступеням толщины		
	I	II	III	IV		V		VI			ветровал, бурелом			аварийные деревья			шт.	в том числе подлежат рубке, %	
				НЗ	З	НЗ	З	НЗ	З	О	НЗ	З	О	НЗ	З	О			
1	2	3	4	5	6	7	8	9	10	11	12	13	14	15	16	17	18	19	
1	21,5	4			0,5		0,5			1								27,5	
2	15	7,5	2		0,5		1			0,5			0,5					27	
3	5,5	3					0,5			1			1					11	
4	16	3	1				0,5			0,5								21	
5	10	4	0,5															14,5	
Итого, среднее	13,6	4,3	0,7	-	0,2	-	0,5	-	-	0,6	-	-	0,3	-	-	-		20,2	-
Итого, % от м³ по породе	67,3	21,3	3,5	-	1,0	-	2,4	-	-	3,0	-	-	1,5	-	-	-		100	7,9

СКС породы 1,6

Абрис участка

Национальный парк: ФГБУ «Национальный парк «Нижняя Кама»
Участковое лесничество: Челнинское
Квартал 190 выдел 11 л/п выдел 1
Площадь выдела 3,3 га, л/п выдела 3,0 га

М 1:10000



Условные обозначения:

- границы выделов
- границы обследуемого участка
- ① номера площадок

№ выдела	Ленты (круговой площадки) перечета				
	№ ленты (площадки)	длина, м	ширина, м	радиус, м	площадь, га
11 (1)	-	-	-	-	-

Номера точек	Координаты		Румбы линий	Длина, м
	Широта	Долгота		
1	55.78272°	52.41825°	-	-
2	55.78439°	52.41586°	-	-
3	55.78547°	52.41819°	-	-

№ выдела	Круговые реласкопические площадки		
	№ площадки	Географические координаты	
		Широта	Долгота
11 (1)	1	55.78505°	52.41775°
	2	55.78466°	52.41694°
	3	55.78432°	52.41771°
	4	55.78394°	52.41726°
	5	55.78349°	52.41775°

Исполнитель работ по проведению лесопатологического обследования:

Инженер-лесопатолог 1 категории филиала
ФБУ «Рослесозащита» - «Центр защиты
леса Республики Татарстан»



подпись

Гарипова Ю.Н.
(Ф.И.О.)

Дата составления документа 24.10.2018 г. Телефон 8(84371)5-63-01

Форма

УТВЕРЖДАЮ:

Зам. директора Департамента
государственной политики и регулирования в
сфере развития особо охраняемых природных
территорий и Байкальской природной
территории

Григорьев А.И.

« 15 » Октября 2019.

Акт
лесопатологического обследования N 18

лесных насаждений ФГБУ «Национальный парк «Нижняя Кама»

Способ лесопатологического обследования: 1. Визуальный

2. Инструментальный

Место проведения:

Участковое лесничество	Урочище (дача)	Квартал (кварталы)	Выдел (выделы)	Площадь, га
Елабужское	-	54	3 (1)	57,3 (22,0)

Лесопатологическое обследование проведено на общей площади 22,0 га.

2. Инструментальное обследование лесного участка – кв. 54, выд. 3 л/п выдел 1.

2.1. Фактическая таксационная характеристика лесного насаждения соответствует таксационному описанию. Причины несоответствия: нет

2.2. Состояние насаждений: с нарушенной устойчивостью
с утраченной устойчивостью

Причины повреждения: Рак смоляной (код 371), повреждение (заселено или отработано) лубоедом основным малым (код 339). Данные причины определены по следующим признакам: усыхание вершины свежее от 1/3 до 2/3 длины кроны (код 122), местное поселение стволовых (заселено) (код 609), местное поселение стволовых (отработано) (код 610), наличие на стволе в области кроны раковых ран, язв, образований (1/2-2/3 окружности ствола) (код 804), наличие на стволе под кроной раковых ран, язв, образований (<1/2 окружности ствола) (код 806).

Заселено (отработано) стволовыми вредителями:

Вид вредителя	Порода	Встречаемость (% заселенных деревьев)	Степень заселения лесного насаждения (слабая, средняя, сильная)
Лубоед сосновый малый (39)	Сосна	3,0	-

Повреждено огнем:

Вид пожара	Порода	Состояние корневых лап		Состояние корневой шейки		Подсушивание луба	
		процент поврежденных огнем корней	процент деревьев с данным повреждением	ожог корневой шейки по окружности (1/4; 2/4; 3/4; более 3/4)	процент деревьев с данным повреждением	по окружности (1/4; 2/4; 3/4; более 3/4)	процент деревьев с данным повреждением
-	-	-	-	-	-	-	-

Поражено болезнями:

Вид болезни	Порода	Встречаемость (% пораженных деревьев)	Степень поражения лесного насаждения (слабая, средняя, сильная)
Рак смоляной (71)	Сосна	8,7	-

2.3. Выборке подлежит 2,7 % деревьев, в том числе:

ослабленных 0 %;
сильно ослабленных 0 %;
усыхающих 0,8 % причины назначения: п. 31 приказа Минприроды РФ от 12.09.2016 г. № 470,
свежего сухостоя 1,1 %,
свежего ветровала 0 %;
свежего бурелома 0 %;
старого ветровала 0 %;
старого бурелома 0 %;
старого сухостоя 0,8 %;
аварийных 0 %.

2.4. Полнота лесного насаждения после уборки деревьев, подлежащих рубке, составит 0,8. Критическая полнота для данной категории лесных насаждений составляет -.

ЗАКЛЮЧЕНИЕ

С целью предотвращения негативных процессов или снижения ущерба от их воздействия назначено:

В выделе 3 л/п выделе 1 площадью 22,0 га, полнота 0,8, состав 10С, СКС 1,4. Насаждение устойчивое. Участок расположен на ООПТ. Назначается ВСР.

Участковое лесничество	Урочище (дача)	Квартал	Выдел	Площадь, выдела, га	Вид мероприятия	Площадь мероприятия, га	Порода	Выбираемый запас на выдел, куб. м	Крайние сроки проведения
Елабужское	-	54	3 (1)	57,3 (22,0)	ВСР	22,0	Сосна	265	2019 г.

Ведомость перечета деревьев, назначенных в рубку, и абрис лесного участка прилагаются (приложение 2 и 3 к Акту).

Меры по обеспечению возобновления: Не требуется.

Мероприятия, необходимые для предупреждения повреждения или поражения смежных насаждений: Не допускается невыполнение или несвоевременное выполнение работ по очистке лесосеки. Надзор за санитарным и лесопатологическим состоянием лесов.

Сведения для расчета степени повреждения:
год образования старого сухостоя 2014-2018 гг.;
основная причина повреждения древесины 371.
Дата проведения обследований 25.09.2018 г.

Исполнитель работ по проведению лесопатологического обследования:

Инженер-лесопатолог I категории филиала
ФБУ «Рослесозащита» - «Центр защиты леса
Республики Татарстан»


подпись

Гарипова Ю.Н.
(Ф.И.О.)

Приложение 1.1
к акту лесопатологического обследования

Результаты проведения лесопатологического обследования лесных насаждений за сентябрь 2018 г.


Субъект Российской Федерации Республика Татарстан Национальный парк (лесничество, лесопарк) ФГБУ «Национальный парк «Нижняя Кама»
Участковое лесничество Елабужское. Урочище (лесная дача) _____.

1	2	3	4	5	6	7	Таксационная характеристика лесного насаждения								17	Распределение деревьев по категориям состояния, % от запаса										Назначенные мероприятия																		
							8	9	10	11	12	13	14	15		16	18	19	20	21	22	23	24	25	26	27	28	29	30	31	32	33	34											
54	3	57,3	Защитные	Леса, расположенные на ООПТ	1	22,0	Площадь выдела, га	Площадь лесопатологического выдела, га	10С	С	140	32	44	СМ	Ш	0,8	1	13	14	15	16	17	18	19,6	3,4	0,8	1,1	0,8	-	-	-	-	29	30	31	32	33	34	122,609, 610,804, 806	8,7	371 339	2,7	ВСР	22,0
1	2	3	4	5	6	7	8	9	10	11	12	13	14	15	16	17	18	19	20	21	22	23	24	25	26	27	28	29	30	31	32	33	34	122,609, 610,804, 806	8,7	371 339	2,7	ВСР	22,0					

* Показатели, не соответствующие таксационному описанию

Исполнитель работ по проведению лесопатологического обследования:

Инженер-лесопатолог 1 категории филиала ФБУ «Рослесозащита» -
«Центр защиты леса Республики Татарстан»


Гарипова Ю.Н.
(Ф.И.О.)

подпись

Дата составления документа 23.10.2018 г. Телефон 8(84371)5-63-01

Ведомость перечета деревьев назначенных в рубку

ВРЕМЕННАЯ ПРОБНАЯ ПЛОЩАДЬ №№ 1-8

Метод круговых реласкопических площадок

Субъект Российской Федерации Республика Татарстан.

Национальный парк (лесничество, лесопарк) ФГБУ «Национальный парк «Нижняя Кама»

Квартал 54. Выдел 3 л/п выдел 1.

Площадь 57,3 (22,0) га.

Номер очага вредных организмов -. Размер пробной площади 22,0 га.

Таксационная характеристика: тип леса СМШ; состав 10С; возраст 140; бонитет 1;
полнота 0,8; запас на га 480; возобновление -.

Время и причина ослабления лесного насаждения: Причинами ослабления насаждения является поражение деревьев сосны раком смоляным (серянкой), заселение и повреждение ослабленных деревьев стволовыми вредителями (лубоедом сосновым малым). На стволах имеются раковые раны и язвы, смолоподтеки, признаки заселения (либо отработанные) лубоедом сосновым малым (характерные отверстия на коре, ходы в древесине под корой).

Тип очага вредных организмов: -

Фаза развития очага вредных организмов: -

Состояние лесного насаждения, намечаемые мероприятия:

Средневзвешенная категория состояния насаждения 1,4. Насаждение устойчивое.

Намечаемые мероприятия: ВСП.

Исполнитель работ по проведению лесопатологического обследования:

Инженер-лесопатолог 1 категории филиала
ФБУ «Рослесозащита» - «Центр защиты
леса Республики Татарстан»



подпись

Гарипова Ю.Н.
(Ф.И.О.)

Дата составления документа 23.10.2018 г. Телефон 8(84371)5-63-01

ВЕДОМОСТЬ ПЕРЕЧЕТА ДЕРЕВЬЕВ

Порода: Сосна

Номер реласкопиче- ской площадки	Количество деревьев по категориям состояния, шт.																Всего деревьев по ступеням толщины	
	I	II	III	IV		V		VI			ветровал, бурелом			аварийные деревья			шт.	в том числе подлежат рубке, %
				НЗ	З	НЗ	З	НЗ	З	О	НЗ	З	О	НЗ	З	О		
2	3	4	5	6	7	8	9	10	11	12	13	14	15	16	17	18	19	
1	32	8								0,5							40,5	
2	28,5	8,5	2		1		1										41	
3	29,5	4,5					1			0,5							35,5	
4	33	8,5			0,5												42	
5	15,5	6	1		0,5		1										24	
6	17,5	6,5								1							25	
7	22	3,5	4														29,5	
8	17,5	6	2														25,5	
Итого, среднее	24,4	6,4	1,1	-	0,3	-	0,4	-	-	0,3	-	-	-	-	-	-	32,9	-
Итого, % от м³ по породе	74,3	19,6	3,4	-	0,8	-	1,1	-	-	0,8	-	-	-	-	-	-	100	2,7

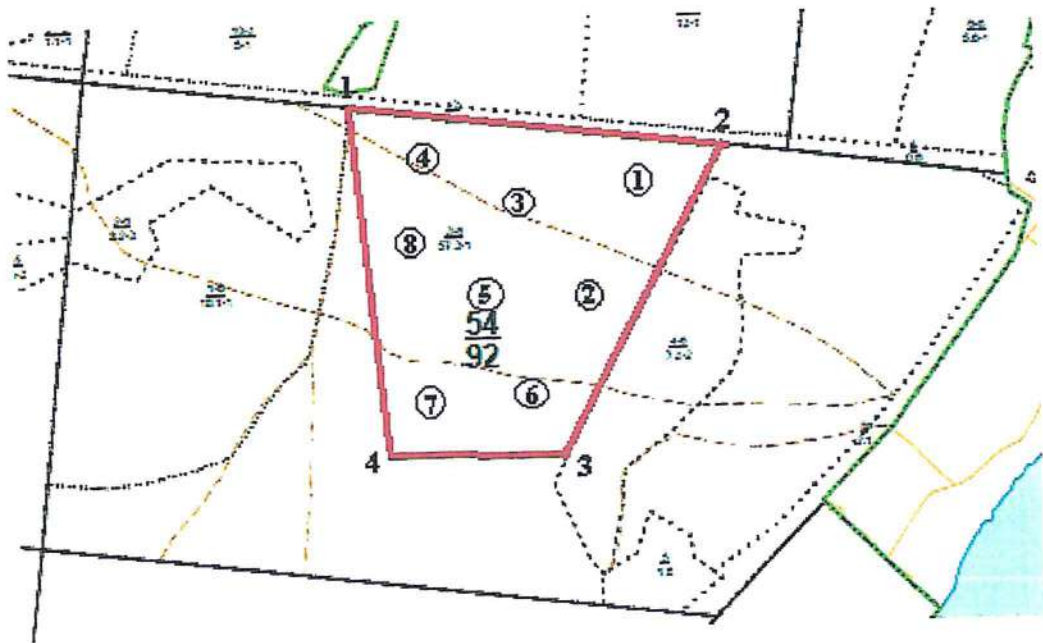
СКС породы 1,4

Приложение 3
к акту лесопатологического обследования

Абрис участка

Национальный парк: ФГБУ «Национальный парк «Нижняя Кама»
Участковое лесничество: Елабужское
Квартал 54 выдел 3 л/п выдел 1
Площадь выдела 57,3 га, л/п выдела 22,0 га

М 1:10000



Условные обозначения:

- границы выделов
- границы обследуемого участка
- ① номера площадок

№ выдела	Ленты (круговой площадки) перечета				
	№ ленты (площадки)	длина, м	ширина, м	радиус, м	площадь, га
3 (1)	-	-	-	-	-

Номера точек	Координаты		Номера точек	Координаты		Румбы линий	Длина, м
	Широта	Долгота		Широта	Долгота		
1	55.75344°	52.30392°	3	55.74845°	52.30861°	-	-
2	55.75253°	52.31286°	4	55.74821°	52.30441°	-	-

№ выдела	Круговые реласкопические площадки		
	№ площадки	Географические координаты	
		Широта	Долгота
3 (1)	1	55.75156°	52.31116°
	2	55.75032°	52.30986°
	3	55.75126°	52.30831°
	4	55.75171°	52.30683°
	5	55.75004°	52.30681°
	6	55.74892°	52.30728°
	7	55.74911°	52.30408°
	8	55.75182°	52.30462°

Исполнитель работ по проведению лесопатологического обследования:

Инженер-лесопатолог 1 категории филиала
ФБУ «Рослесозащита» - «Центр защиты
леса Республики Татарстан»


_____ подпись

Гарипова Ю.Н.
(Ф.И.О.)

Дата составления документа 23.10.2018 г. Телефон 8(84371)5-63-01